



Dom w orliczkach

139,95 m² + kotłownia 7,37 m²
+ garaż 19,72 m²

Dom jednorodzinny
5 pokoi, kuchnia, spiżarka, 2 łazienki, kotłownia, pralnia, garderoby

min. wymiary działki: 20,50 x 18,80 m
po adaptacji:* 15,50 x 18,80 m

*Likwidacja okien i okapu w elewacji bocznej garażu.
Likwidacja okien i zmniejszenie okapu w elewacji bocznej od strony jadalni.

powierzchnia podłóg: (187,28) m²
powierzchnia zabudowy: 129,09 m²
powierzchnia dachu: 230,60 m²
kubatura: 863,83 m³
wysokość budynku: 8,65 m
wysokość kondygnacji: 2,70 m

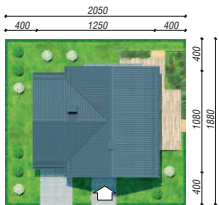
EU_{co} = 37 [kWh/(m²·rok)]
EP_(paliwo stałe) = 84 EP_(gaz) = 73 EP_(pellet) = 26

Zgodny z Nowymi Warunkami Technicznymi.

Technologia i konstrukcja

ściany zewn.: pustak ceramiczny Porotherm 25 cm + styropian Termo Organika 20 cm + tynk;
strop: płyta żelbetowa; **schody:** żelbetowe, jednobiegowe; **dach:** dwuspadowy, nachylenie 42 st., więźba drewniana, dachówka ceramiczna;
kocioł: na paliwo stałe + alternatywnie gazowy;
brama garażowa: HÖRMANN

Do tego projektu możesz wprowadzić zmiany, na które wyrazimy bezpłatną zgodę. Więcej na www.archon.pl



■ Dodatkowe informacje oraz zdjęcia z realizacji na www.archon.pl



elewacja wejściowa

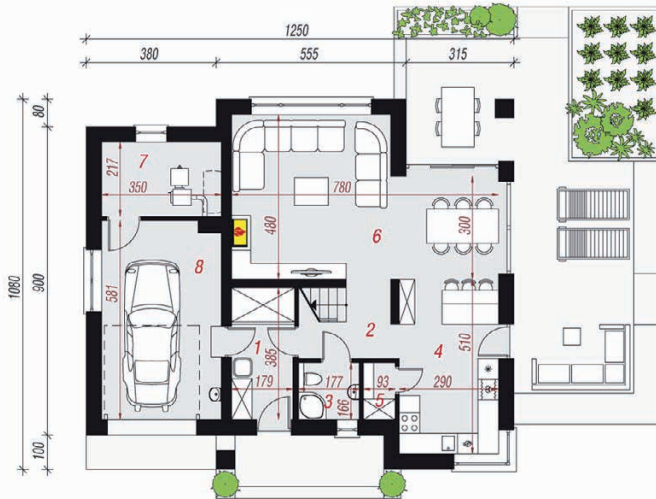
elewacja boczna

elewacja ogrodowa

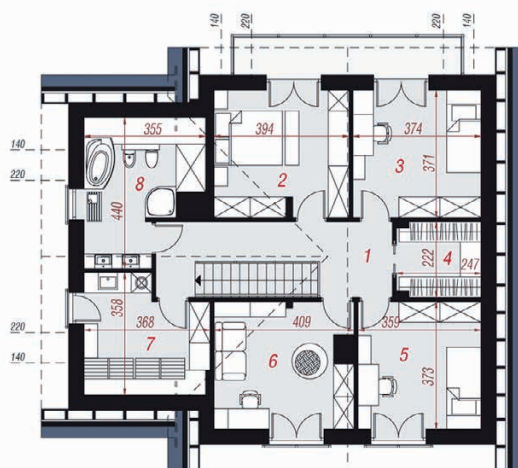
elewacja boczna



PARTER



PODDASZE



Opis pomieszczeń:

Parter (m ²)	86,62	(88,00)
1. Wiatrołap	5,38	(6,76)
2. Hol	4,05	
3. Łazienka	2,80	
4. Kuchnia	14,59	
5. Spiżarnia	1,44	
6. Salon + Jadalnia	31,27	
7. Kotłownia	7,37	
8. Garaż	19,72	

Poddasze (m ²)	80,42	(99,28)
1. Hol i schody	15,27	(15,27)
2. Pokój	12,61	(14,17)
3. Pokój	11,26	(13,58)
4. Garderoba	3,78	(5,16)
5. Pokój	10,76	(13,10)
6. Pokój	12,67	(14,36)
7. Pralnia	6,55	(11,35)
8. Łazienka	7,52	(12,29)

Zobacz dostępne wersje oraz projekty dodatkowych instalacji do projektu na www.archon.pl