



Dom w kliwkiach (G2A)

210,24 m² + kotłownia 6,85 m²
+ garaż 41,09 m²

Dom jednorodzinny
6 pokoi, kuchnia, spiżarnia, łazienka, WC,
kotłownia, pralnia, garderoby, pomieszczenie
gospodarcze

min. wymiary działki: 30,00 x 31,50 m
po adaptacji:* 29,00 x 30,50 m

*Przeprojektowanie okien narożnych w pokojach i
łazience.

powierzchnia podłóg: (258,18) m²
powierzchnia zabudowy: 324,56 m²
powierzchnia dachu: 492,30 m²
kubatura: 1672,50 m³
wysokość budynku: 6,28 m
wysokość kondygnacji: 2,83 m

EP_(paliwo stałe) = 66 EP_(gaz) = 56 EP_(pellet) = 21
EU_{CO2+W} = 26 [kWh/(m²·rok)]

Dodatkowe informacje oraz zdjęcia z realizacji na www.archon.pl

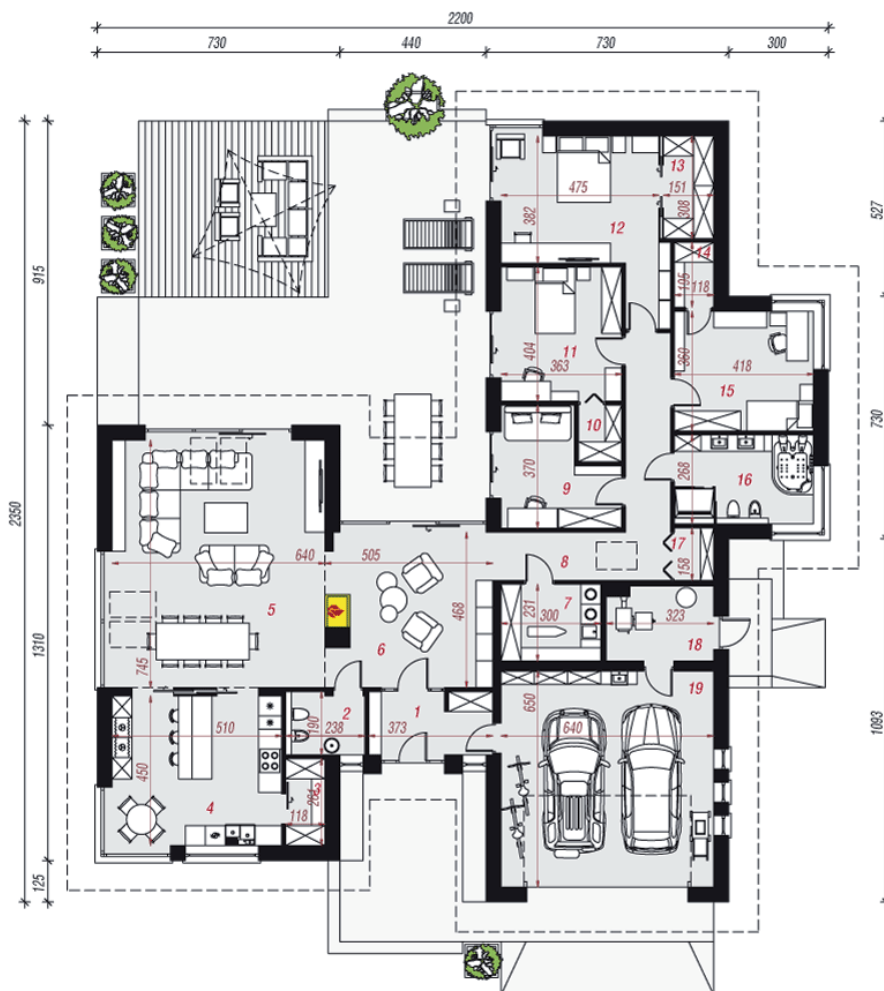
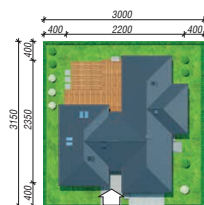
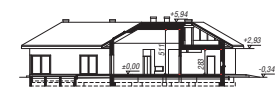


elevacja wejściowa

elevacja boczna

elevacja ogrodowa

elevacja boczna



PARTER

Technologia i konstrukcja

ściany zewn.: pustak ceramiczny Porotherm 25 cm
+ styropian Termo Organika 20 cm + tynk; strop:
płyta żelbetowa; dach: czterospadowy, nachylenie
30 st., kocioł: na paliwo stałe + alternatywnie
gazowy; brama garażowa: HÖRMANN

Do tego projektu możesz wprowadzić zmiany, na które
wyrazimy bezpłatną zgodę. Więcej na www.archon.pl

Opis pomieszczeń:

Parter (m ²)	258,18
1. Wiatrołap	6,77
2. Toaleta	4,20
3. Spiżarnia	2,93
4. Kuchnia	22,57
5. Salon	47,13
6. Pokój kominkowy	22,94
7. Pralnia	6,72
8. Korytarz	15,40
9. Gabinet	10,56
10. Garderoba	2,09
11. Pokój	14,36
12. Pokój	20,60
13. Garderoba	4,47
14. Garderoba	2,18
15. Pokój	14,74
16. Łazienka	10,82
17. Pom. gospodarcze	1,76
18. Kotłownia	6,85
19. Garaż	41,09

Zobacz dostępne wersje oraz projekty
dodatkowych instalacji do projektu
na www.archon.pl