



Dom pod miłorzębem (GR2M)

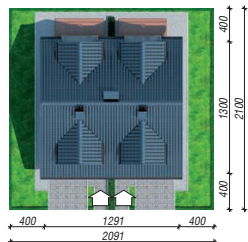
191,40 m² + garaż 35,26 m²

Dom dwurodzinny
(jednorodzinnny dwulokalowy)

min. wymiary działki: 20,91 x 21,00 m
po adaptacji:* 18,91 x 21,00 m

*Likwidacja okien w ścianach bocznych.

powierzchnia podłóg: (237,24) m²
powierzchnia zabudowy: 163,26 m²
powierzchnia dachu: 260,50 m²
kubatura: 1158,26 m³
wysokość budynku: 8,83 m
wysokość kondygnacji: 2,69 m



Dodatkowe informacje oraz zdjęcia z realizacji na www.archon.pl



elevacja wejściowa

elevacja boczna

elevacja ogrodowa

elevacja boczna

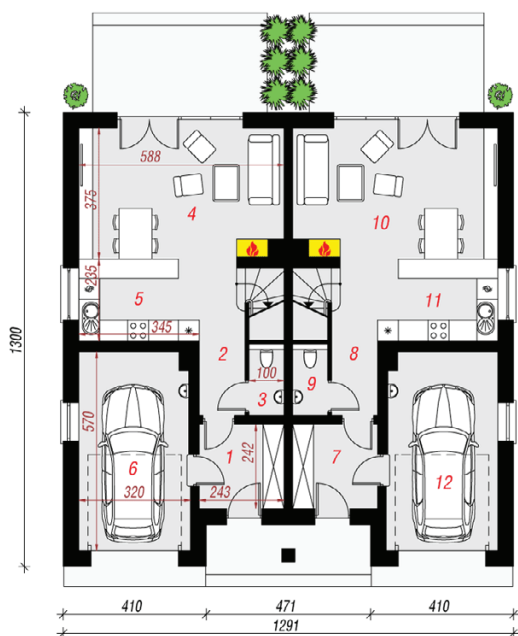
EP_(gaz) = 80 EU_{co} = 39 [kWh/(m²rok)]

Zgodny z przepisami 2017 r.

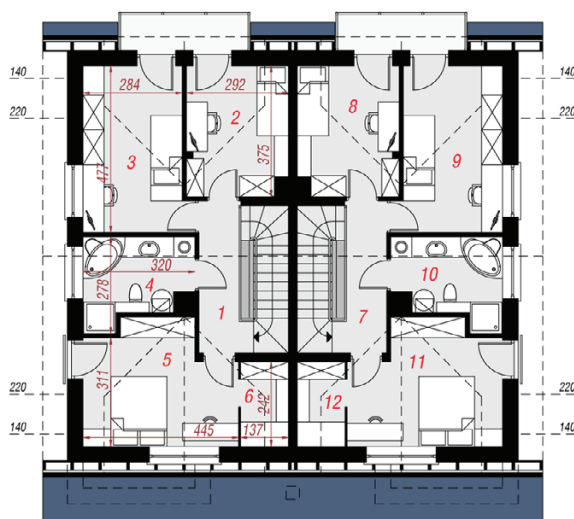
Technologia i konstrukcja

ściany zewn.: pustak ceramiczny Porotherm 25 cm + styropian Termo Organika 20 cm + tynk; **strop:** płyta żelbetowa; **schody:** żelbetowe, zabiegowe; **dach:** dwuspadowy, nachylenie 35 st., więźba drewniana, dachówka ceramiczna; **kocioł:** gazowy; **brama garażowa:** HÖRMANN

Do tego projektu możesz wprowadzić zmiany, na które wyrazimy bezpłatną zgodę. Więcej na www.archon.pl



PARTER



PODDASZE

Opis pomieszczeń:

Parter (m ²)	119,36	(120,32)
1. Wiatrołap	5,69	
2. Hol	5,09	
3. Toaleta	1,44	(1,92)
4. Salon	21,79	
5. Kuchnia	8,04	
6. Garaż	17,63	
7. Wiatrołap	5,69	
8. Hol	5,09	
9. Toaleta	1,44	(1,92)
10. Salon	21,79	
11. Kuchnia	8,04	
12. Garaż	17,63	
Poddasze (m²)	107,30	(116,92)
1. Hol i schody	10,46	
2. Pokój	9,21	(10,41)
3. Pokój	12,35	(13,55)
4. Łazienka	6,94	
5. Pokój	12,73	(13,93)
6. Garderoba	1,96	(3,17)
7. Hol i schody	10,46	
8. Pokój	9,21	(10,41)
9. Pokój	12,35	(13,55)
10. Łazienka	6,94	
11. Pokój	12,73	(13,93)
12. Garderoba	1,96	(3,17)

Zobacz dostępne wersje oraz projekty dodatkowych instalacji do projektu na www.archon.pl