



Dom w jabłonkach 9

PEŁNOBRANŻOWE ODBICIE LUSTRZANE

99,98 m² + kotłownia 6,00 m²
+ garaż 18,56 m²

Dom jednorodzinny
4 pokoje, kuchnia, spiżarnia, 2 łazienki, kotłownia, pralnia

min. wymiary działki: 19,10 x 17,50 m
po adaptacji:* 18,10 x 17,50 m

*Likwidacja okien na elewacji bocznej, doprojektowanie okien połączonych.

powierzchnia podłóg: (141,69) m²
powierzchnia zabudowy: 95,93 m²
powierzchnia dachu: 184,25 m²
kubatura: 623,82 m³
wysokość budynku: 8,39 m
wysokość kondygnacji: 2,68 m

archon
PROJEKTY DOMÓW

Dodatkowe informacje oraz zdjęcia z realizacji na www.archon.pl



elewacja wejściowa

elewacja boczna

elewacja ogrodowa

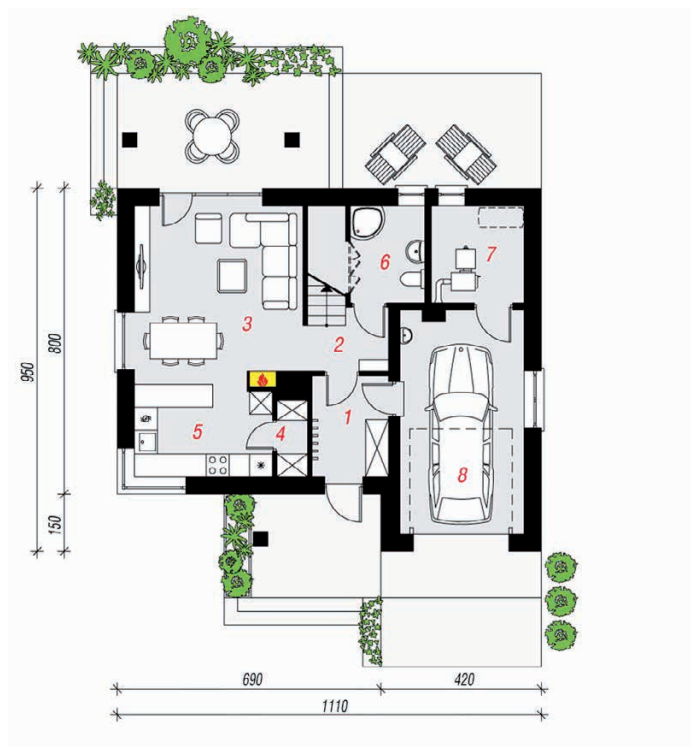
elewacja boczna

Technologia i konstrukcja

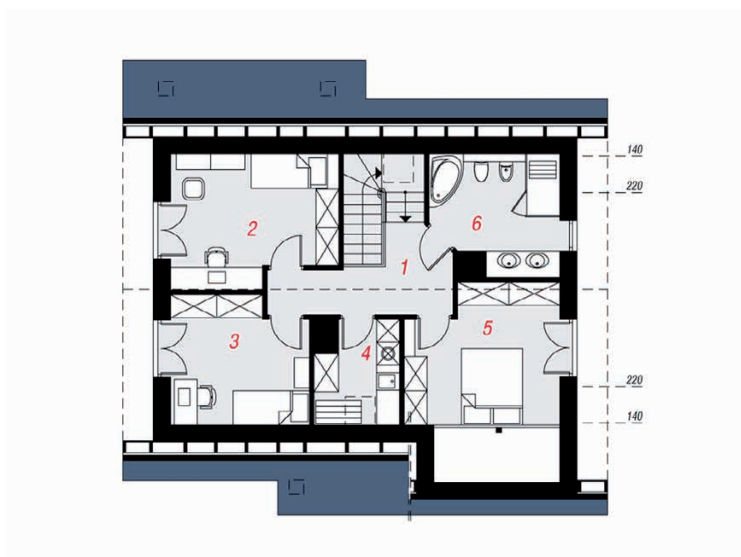
ściany zewn.: pustak ceramiczny Porotherm 25 cm + styropian Termo Organika 20 cm + tynk; **strop:** płyta żelbetowa; **schody:** żelbetowe, zabezpieczone ze spocznikiem; **dach:** dwuspadowy, nachylenie 40 st., więźba drewniana, dachówka ceramiczna; **kocioł:** na paliwo stałe + alternatywnie gazowy; **brama garażowa:** HÖRMANN

Do tego projektu możesz wprowadzić zmiany, na które wyrazimy bezpłatną zgodę. Więcej na www.archon.pl

PARTER



PODDASZE



Opis pomieszczeń:

| Parter (m ²) | 67,18 | (70,53) |
|--------------------------|-------|---------|
| 1. Wiatrołap | 5,09 | |
| 2. Hol | 3,19 | |
| 3. Salon + Jadalnia | 20,64 | |
| 4. Spiżarnia | 1,48 | |
| 5. Kuchnia | 8,15 | |
| 6. Łazienka | 4,07 | (7,42) |
| 7. Kotłownia | 6,00 | |
| 8. Garaż | 18,56 | |

| Poddasze (m ²) | 57,36 | (71,16) |
|----------------------------|-------|---------|
| 1. Hol i schody | 12,37 | (12,37) |
| 2. Pokój | 11,90 | (14,13) |
| 3. Pokój | 9,49 | (11,30) |
| 4. Pralnia | 4,31 | (5,42) |
| 5. Pokój | 11,51 | (18,43) |
| 6. Łazienka | 7,78 | (9,51) |

Zobacz dostępne wersje oraz projekty dodatkowych instalacji do projektu na www.archon.pl