



Dom w złoci (T)

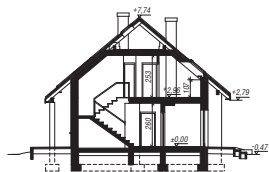
125,33 m² + kotłownia 7,58 m²
+ garaż 17,77 m²

Dom jednorodzinny
5 pokoi, kuchnia, 2 łazienki, kotłownia, pralnia,
garderoby, pomieszczenie gospodarcze

min. wymiary działki: 21,36 x 17,16 m
po adaptacji:* 20,36 x 17,16 m

*Likwidacja okien w ścianie bocznej garażu,
doprojektowanie okien dachowych.

powierzchnia podłóg: (173,90) m²
powierzchnia zabudowy: 114,97 m²
powierzchnia dachu: 205,00 m²
kubatura: 731,71 m³
wysokość budynku: 8,21 m
wysokość kondygnacji: 2,60 m



Dodatkowe informacje oraz zdjęcia z realizacji na www.archon.pl



elevacja wejściowa

elevacja boczna

elevacja ogrodowa

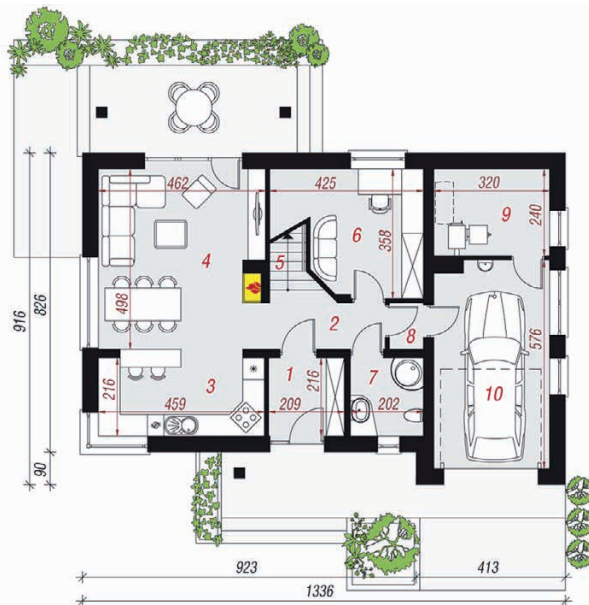
elevacja boczna

EP_(paliwo stałe) = 62 EP_(gaz) = 54 EP_(paliwo) = 20
EU_{CO₂W} = 22 [kWh/(m²·rok)]

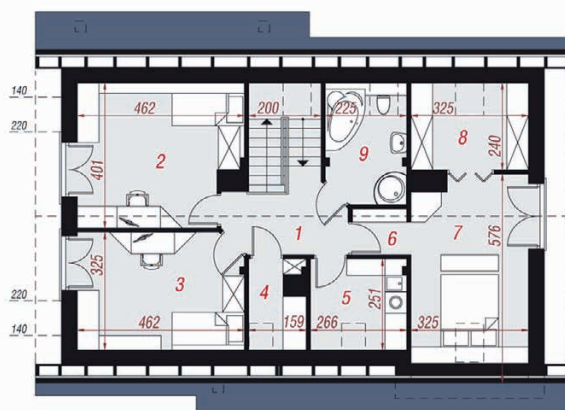
Technologia i konstrukcja

ściany zewn.: bloczek z betonu komórkowego YTONG 24 cm + styropian Termo Organika 20 cm + tynk; **strop:** gęstożebrowy Teriva; **schody:** żelbetonowe, dwubiegowe; **dach:** dwuspadowy, nachylenie 40 st.; **kocioł:** na paliwo stałe + alternatywnie gazowy; **brama garażowa:** HÖRMANN

Do tego projektu możesz wprowadzić zmiany, na które wyrazimy bezpłatną zgodę. Więcej na www.archon.pl



PARTER



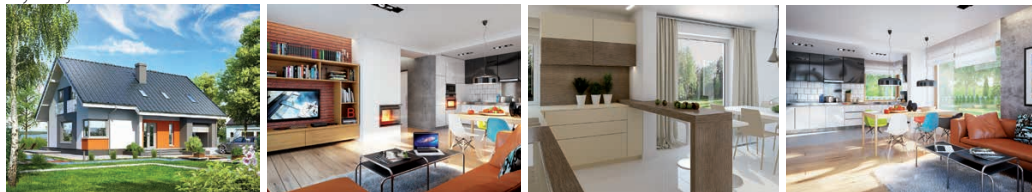
PODDASZE

Opis pomieszczeń:

Parter (m ²)	88,24	(89,74)
1. Wiatrołap	4,35	
2. Hol	4,87	
3. Kuchnia	10,48	
4. Salon + Jadalnia	22,13	
5. Schody	3,33	
6. Pokój	12,41	(13,91)
7. Łazienka	4,20	
8. Korytarz	1,12	
9. Kotłownia	7,58	
10. Garaż	17,77	

Poddasze (m ²)	62,44	(84,16)
1. Hol i schody	8,53	
2. Pokój	13,01	(16,94)
3. Pokój	10,51	(14,43)
4. Pom. gospodarcze	2,05	(3,38)
5. Pralnia	4,19	(6,44)
6. Garderoba	1,92	
7. Pokój	12,23	(17,87)
8. Garderoba	4,83	(7,58)
9. Łazienka	5,17	(7,07)

Stylizacja



Zobacz dostępne wersje oraz projekty dodatkowych instalacji do projektu na www.archon.pl