



Dom pod jarząbem 17 (NT)

126,40 m² + kotłownia 8,83 m²
+ garaż 23,29 m²
+ strych 61,66 m²

Dom jednorodzinny
4 pokoje, kuchnia, spiżarka, łazienka, WC,
kotłownia, pralnia, garderoby, strych

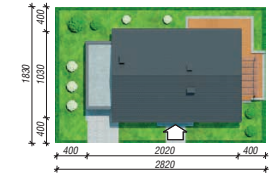
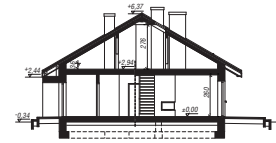
min. wymiary działki: 28,20 x 18,30 m
po adaptacji:* 27,20 x 18,30 m

*Likwidacja okna w garażu.

powierzchnia podłóg: (296,54) m²
powierzchnia zabudowy: 205,00 m²
powierzchnia dachu: 246,00 m²
kubatura: 1025,67 m³
wysokość budynku: 6,71 m
wysokość kondygnacji: 2,60 m

EU_{CO} = 25 [kWh/(m²·rok)]
EP_(paliwo stałe) = 62 EP_(gaz) = 53 EP_(pellet) = 21

Zgodny z aktualnymi Warunkami Technicznymi.



Dodatkowe informacje oraz zdjęcia z realizacji na www.archon.pl



elewacja wejściowa

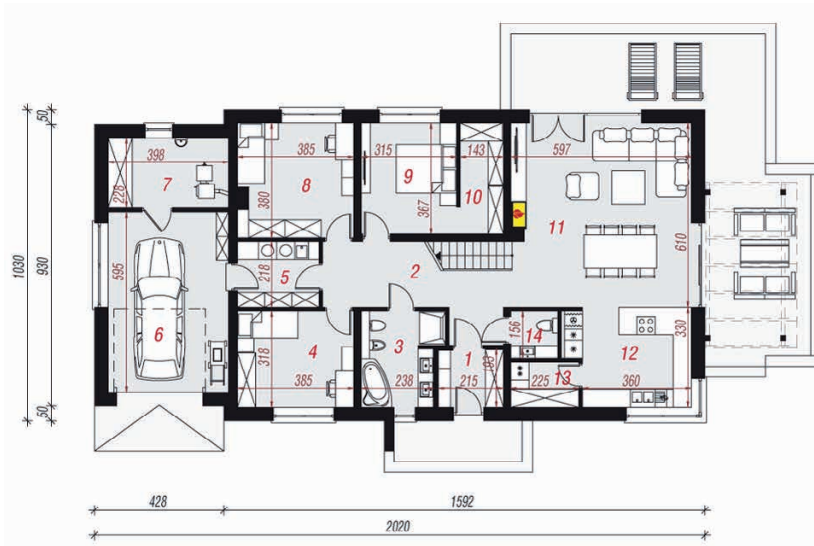
elewacja boczna

elewacja ogrodowa

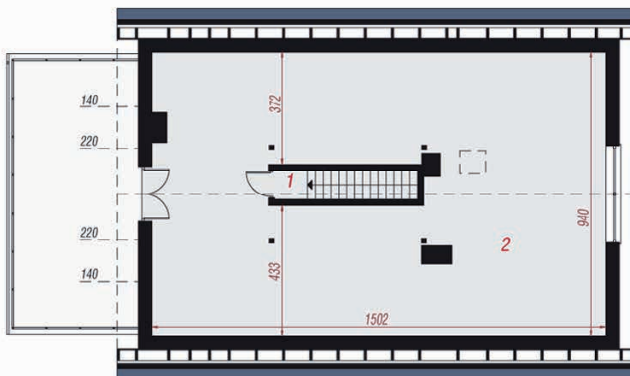
elewacja boczna



PARTER



PODDASZE



Technologia i konstrukcja

ściany zewn.: pustak ceramiczny Porotherm 25 cm + styropian Termo Organika 20 cm + tynk;
strop: gęstożebrowy Teriva; **schody:** żelbetowe, jednobiegowe; **dach:** dwuspadowy, nachylenie 30 st., więźba drewniana, dachówka ceramiczna;
kocioł: na paliwo stałe + alternatywnie gazowy;
brama garażowa: HÖRMANN

Do tego projektu możesz wprowadzić zmiany, na które wyrazimy bezpłatną zgodę. Więcej na www.archon.pl

Opis pomieszczeń:

Parter (m ²)	158,52	(161,11)
1. Wiatrołap	3,97	
2. Hol	12,63	(15,22)
3. Łazienka	7,70	
4. Pokój	11,96	
5. Pralnia	5,69	
6. Garaż	23,29	
7. Kotłownia	8,83	
8. Pokój	14,03	
9. Pokój	11,29	
10. Garderoba	5,05	
11. Salon	35,77	
12. Kuchnia	12,80	
13. Spiżarnia	3,23	
14. Toaleta	2,28	
Poddasze (m ²)	61,66	(135,43)
1. Strych	4,28	
2. Strych	57,38	(131,15)

