



# Dom w winobluszczu

PEŁNOBRANŻOWE ODBICIE LUSTRZANE

99,57 m<sup>2</sup> + kotłownia 6,62 m<sup>2</sup>

Dom jednorodzinny  
4 pokoje, kuchnia, spiżarka, łazienka, WC,  
kotłownia, pralnia, garderoby

min. wymiary działki: 23,10 x 19,00 m  
po adaptacji:\* 22,10 x 16,60 m

\*Likwidacja okien na elewacji bocznej. Likwidacja ryzalitu w kuchni i sypialni.

powierzchnia podłóg: (106,19) m<sup>2</sup>  
powierzchnia zabudowy: 140,23 m<sup>2</sup>  
powierzchnia dachu: 219,50 m<sup>2</sup>  
kubatura: 755,80 m<sup>3</sup>  
wysokość budynku: 6,78 m  
wysokość kondygnacji: 2,73 m

EP = 94 EU<sub>CO</sub> = 44 [kWh/(m<sup>2</sup>·rok)]

Projekt zgodny z NOWYMI  
Warunkami Technicznymi 2017 r.

## Technologia i konstrukcja

**ściany zewn.:** błoczek z betonu komórkowego SOLBET 24 cm + styropian Termo Organika 20 cm + tynk; **strop:** płyta żelbetowa; **dach:** dwuspadowy, nachylenie 30 st., więźba drewniana, dachówka ceramiczna; **kocioł:** na paliwo stałe + alternatywnie gazowy

Do tego projektu możesz wprowadzić zmiany, na które wyrazimy bezpłatną zgodę. Więcej na [www.archon.pl](http://www.archon.pl)

Dodatkowe informacje oraz zdjęcia z realizacji na [www.archon.pl](http://www.archon.pl)



elewacja wejściowa



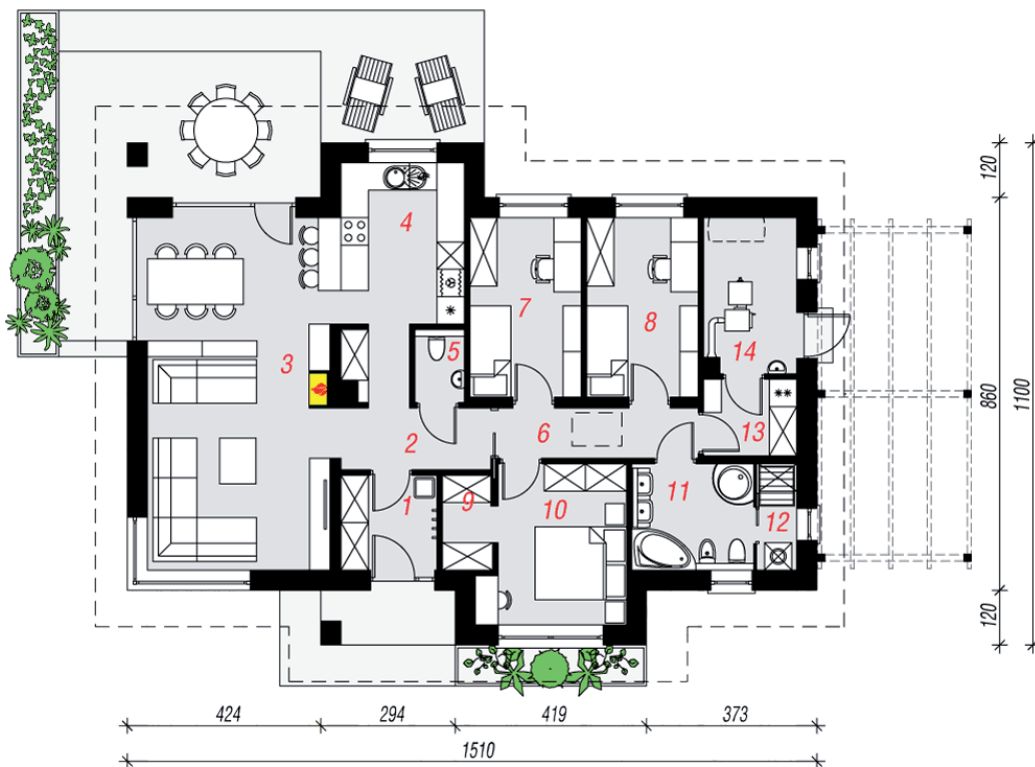
elewacja boczna



elewacja ogrodowa



elewacja boczna



PARTER

## Opis pomieszczeń:

Parter (m <sup>2</sup> )	106,19
1. Wiatrołap	4,20
2. Hol	6,48
3. Salon + Jadalnia	31,05
4. Kuchnia	9,28
5. Toaleta	1,62
6. Korytarz	4,60
7. Pokój	9,34
8. Pokój	9,34
9. Garderoba	2,13
10. Pokój	10,31
11. Łazienka	6,02
12. Pralnia	1,92
13. Spiżarnia	3,28
14. Kotłownia	6,62

Stylizacja



Zobacz projekty dodatkowych  
instalacji do projektu na  
[www.archon.pl](http://www.archon.pl)