

Dom w lobelkach 3 ver.2

PEŁNOBRANŻOWE ODBICIE LUSTRZANE

Dom jednorodzinny z poddaszem użytkowym
5 pokoi, 1 kuchnia, 2 łazienki, spiżarka, kotłownia,
pralnia, garderoby, garaż

powierzchnia domu: 144,42 m²
(bez kotłowni, garażu)

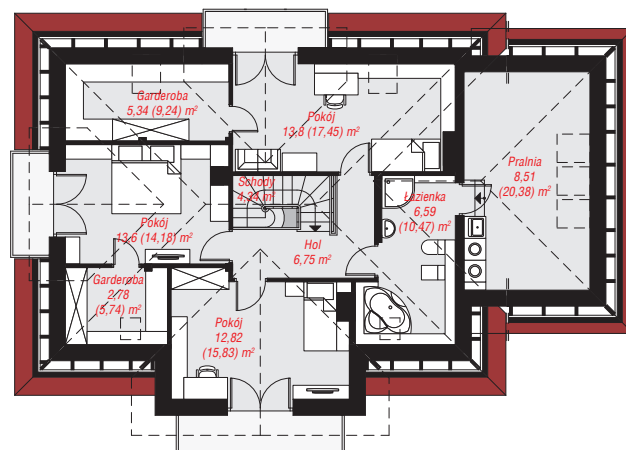
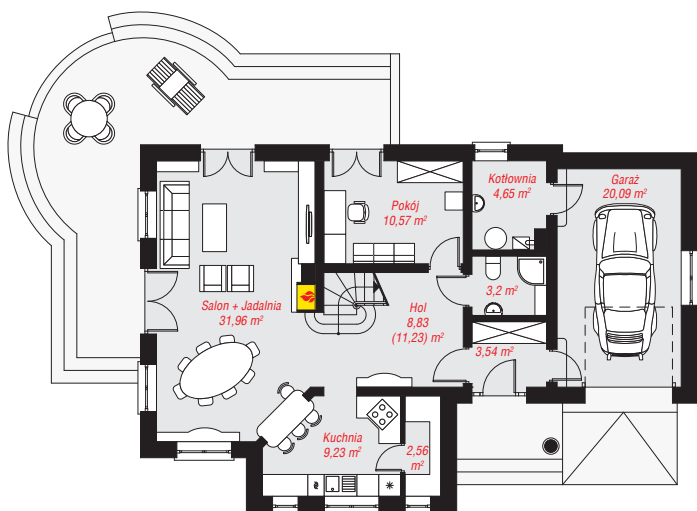
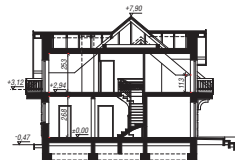
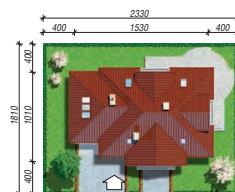
powierzchnia garażu: 20,09 m²
powierzchnia kotłowni: 4,65 m²

powierzchnia zabudowy: 134,90 m²
powierzchnia podłóg: 201,41 m²
kubatura: 838,33 m³
wysokość budynku: 7,90 m
powierzchnia dachu: 239,23 m²

min. wymiary działki: 18,10 x 23,30 m
po adaptacji*: 22,30 x 18,10 m
(Likwidacja okna w garażu, modyfikacja okien dachowych na bocznej polaci.)

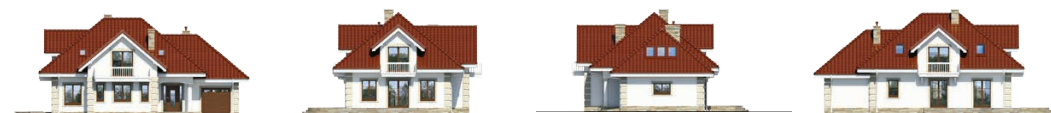
Technologia i konstrukcja

ściany: cegła wapienno-piaszczysta SILKA 24 cm, styropian Termo Organika 20 cm, tynk; **strop:** płyta żelbetowa; **ścianka kolankowa:** 113 cm; **dach:** czterospadowy, nachylenie 40 st., więźba drewniana, dachówka ceramiczna; **kocioł:** gazowy, możliwość zamiany na paliwo stałe po adaptacji (pow. kotłowni do 6m²)



PARTER: 94,63 (97,03) m²

PODDASZE: 74,53 (104,38) m²



Do projektu możesz wprowadzić zmiany, na które wyrazimy bezpłatną zgodę.

Zobacz dostępne wersje projektu, wizualizacje wnętrza i zdjęcia z realizacji na www.archon.pl