

Dom w lilakach 2 (G2)

PEŁNOBRANŻOWE ODBICIE LUSTRZANE

Dom jednorodzinny parterowy
4 pokoje, 1 kuchnia, 1 łazienka, spiżarka,
kotłownia, pralnia, garderoby, garaż

powierzchnia domu: 99,56 m²
(bez kotłowni, garażu)

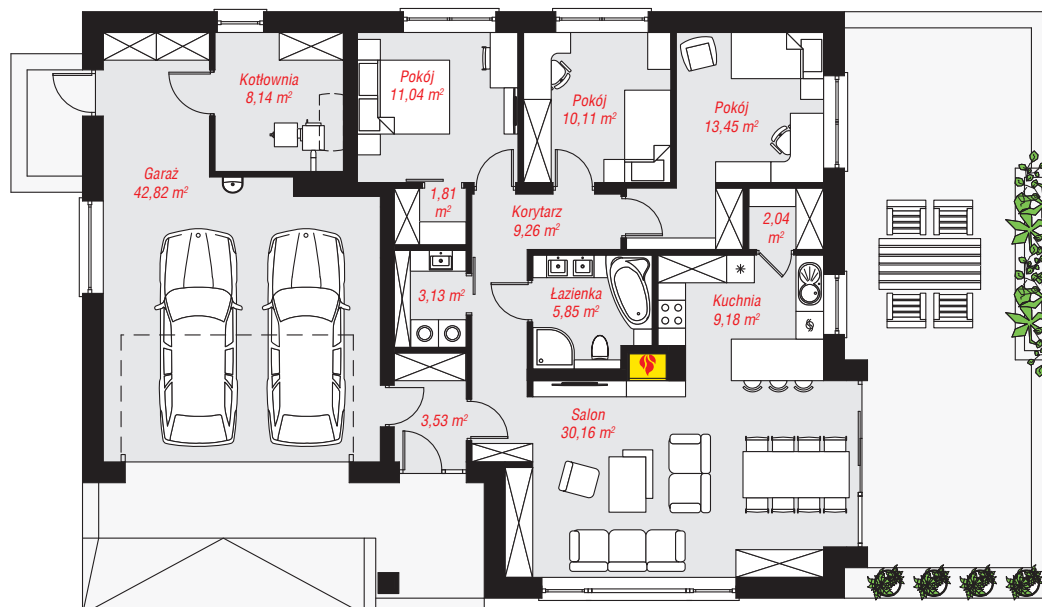
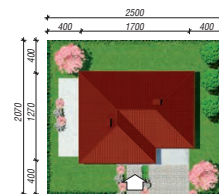
powierzchnia garażu: 42,87 m²
powierzchnia kotłowni: 8,14 m²

powierzchnia zabudowy: 197,24 m²
powierzchnia podłóg: 150,57 m²
kubatura: 1 038,43 m³
wysokość budynku: 7,05 m
powierzchnia dachu: 295,80 m²

min. wymiary działki: 20,70 x 25,00 m
po adaptacji*: 24,00 x 20,70 m
(Likwidacja drzwi i okna w ścianie bocznej garażu.)

Technologia i konstrukcja

ściany: pustak ceramiczny Porotherm 25 cm, styropian Termo Organika 20 cm, tynk; **strop:** płyta żelbetowa;
dach: czterospadowy, nachylenie 30 st., więźba drewniana, dachówka ceramiczna; **kocioł:** na paliwo stałe + alternatywnie gazowy



PARTER: 150,57 (0,00) m²



Do projektu możesz wprowadzić zmiany,
na które wyrazimy bezpłatną zgodę.

Zobacz dostępne wersje projektu,
wizualizacje wnętrz i zdjęcia z realizacji
na www.archon.pl