

Dom w truskawkach 2 (N) ver.2

Dom jednorodzinny z poddaszem użytkowym
6 pokoi, 1 kuchnia, 2 łazienki, spiżarka, kotłownia,
garderoby, garaż

powierzchnia domu: 142,29 m²
(bez kotłowni, garażu)

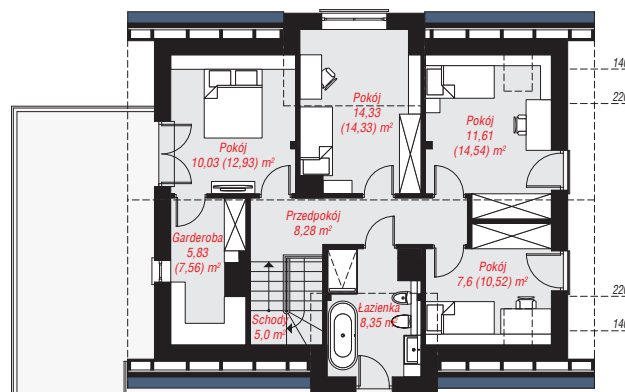
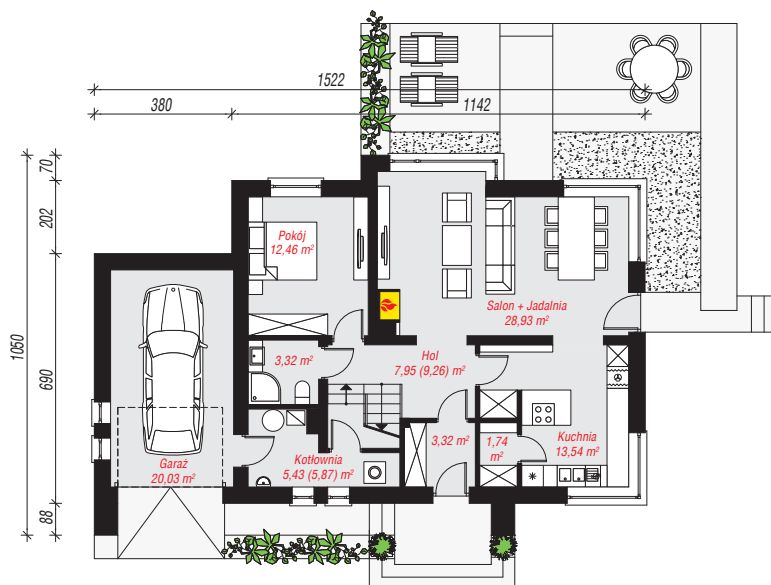
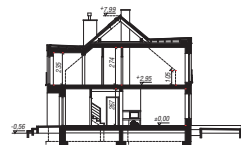
powierzchnia garażu: 20,03 m²
powierzchnia kotłowni: 5,43 m²

powierzchnia zabudowy: 135,42 m²
powierzchnia podłóg: 179,98 m²
kubatura: 852,00 m³
wysokość budynku: 8,55 m
powierzchnia dachu: 169,00 m²

min. wymiary działki: 18,50 x 23,22 m
po adaptacji*: 22,22 x 16,92 m
(Szerokość: likwidacja okien w garażu; długość: modyfikacja
lukarny frontowej i ryzalitu na tylnej elewacji.)

Technologia i konstrukcja

ściany: pustak ceramiczny Porotherm 25 cm, styropian Termo Organika 20 cm, tynk; **strop:** płyta żelbetowa;
ścianka kolankowa: 105 cm; **dach:** dwuspadowy, nachylenie 40 st., więźba drewniana, blacha, okno dachowe 3; **kocioł:** gazowy, możliwość zamiany na paliwo stałe po adaptacji (pow. kotłowni do 6m²)



PARTER: 96,72 (98,47) m²

PODDASZE: 71,03 (81,51) m²



Do projektu możesz wprowadzić zmiany,
na które wyrazimy bezpłatną zgodę.

Zobacz dostępne wersje projektu,
wizualizacje wnętrz i zdjęcia z realizacji
na www.archon.pl