



Dom w żywotnikach

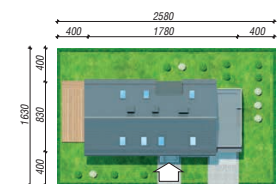
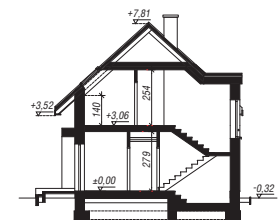
128,23 m² + kotłownia 6,30 m²
+ garaż 22,24 m²

Dom jednorodzinny
4 pokoje, kuchnia, spiżarka, 2 łazienki, kotłownia,
pralnia, garderoby

min. wymiary działki: 25,80 x 16,30 m
po adaptacji:* 24,80 x 15,30 m

*Likwidacja okna w ścianie bocznej garażu oraz okna na klatce schodowej.

powierzchnia podłóg: (168,74) m²
powierzchnia zabudowy: 129,23 m²
powierzchnia dachu: 179,20 m²
kubatura: 772,65 m³
wysokość budynku: 8,13 m
wysokość kondygnacji: 2,79 m



■ Dodatkowe informacje oraz zdjęcia z realizacji na www.archon.pl



elevacja wejściowa

elevacja boczna

elevacja ogrodowa

elevacja boczna

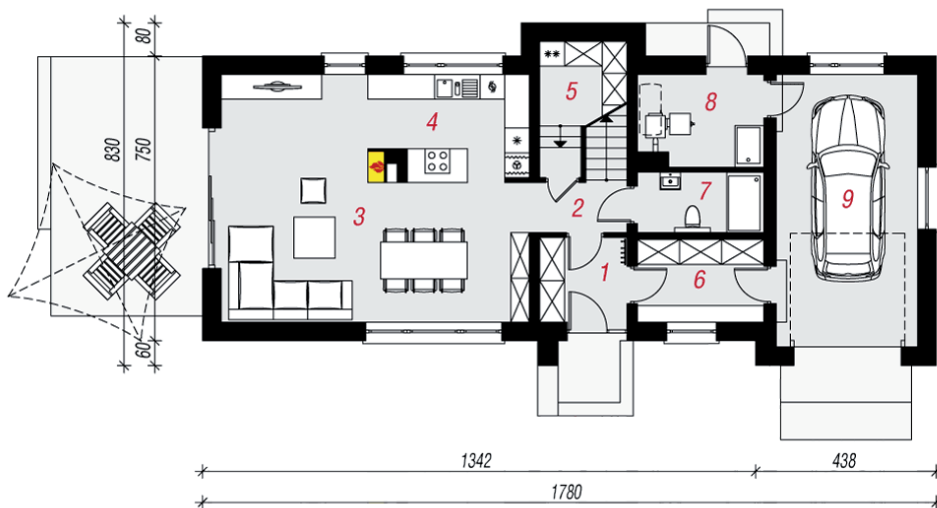
EP = 86 EU_{CO} = 38 [kWh/(m²·rok)]

Projekt zgodny z NOWYMI
Warunkami Technicznymi 2017 r.

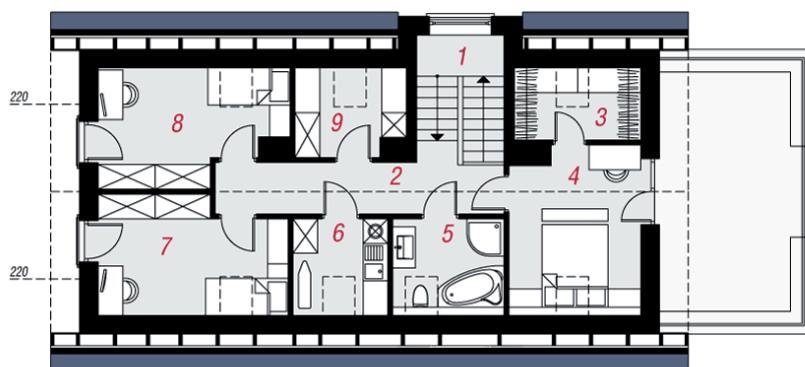
Technologia i konstrukcja

ściany zewn.: pustak ceramiczny Porotherm 25 cm + styropian Termo Organika 20 cm + tynk; **strop:** płyta żelbetowa; **schody:** żelbetowe, dwubiegowe; **dach:** dwuspadowy, nachylenie 42 st., więźba drewniana, dachówka ceramiczna; **kocioł:** na paliwo stałe + alternatywnie gazowy; **brama garażowa:** HÖRMANN

Do tego projektu możesz wprowadzić zmiany, na które wyrazimy bezpłatną zgodę. Więcej na www.archon.pl



PARTER



PODDASZE

Opis pomieszczeń:

Parter (m ²)	93,87	(96,19)
1. Wiatrołap	4,18	
2. Hol	2,83	
3. Salon + Jadalnia	34,70	
4. Kuchnia	9,23	
5. Spiżarnia	4,15	(6,47)
6. Garderoba	5,94	
7. Łazienka	4,30	
8. Kotłownia	6,30	
9. Garaż	22,24	
Poddasze (m ²)	62,90	(72,55)
1. Schody	5,75	(5,75)
2. Korytarz	8,92	(8,92)
3. Garderoba	3,91	(5,18)
4. Pokój	11,09	(12,41)
5. Łazienka	4,99	(6,11)
6. Pralnia	4,23	(5,19)
7. Pokój	10,20	(12,12)
8. Pokój	9,58	(11,52)
9. Garderoba	4,23	(5,35)

Zobacz projekty dodatkowych
instalacji do projektu na
www.archon.pl