



# Dom w idaredach 8 (G2P)

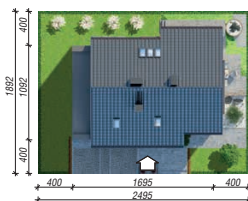
172,63 m<sup>2</sup> + garaż 58,21 m<sup>2</sup>  
+ piwnica 75,95 m<sup>2</sup>

Dom jednorodzinny  
5 pokoi, kuchnia, spiżarnia, 3 łazienki, kotłownia, pralnia, garderoby, pomieszczenie gospodarcze

min. wymiary działki: 24,95 x 18,92 m  
po adaptacji:\* 23,95 x 18,92 m

\*Likwidacja okien w ścianie bocznej garażu.

powierzchnia podłóg: (321,30) m<sup>2</sup>  
powierzchnia zabudowy: 174,33 m<sup>2</sup>  
powierzchnia dachu: 258,10 m<sup>2</sup>  
kubatura: 1349,51 m<sup>3</sup>  
wysokość budynku: 9,22 m  
wysokość kondygnacji: 2,69 m



**archon**  
PROJEKT DOMÓW

Dodatkowe informacje oraz zdjęcia z realizacji na [www.archon.pl](http://www.archon.pl)



elevacja wejściowa

elevacja boczna

elevacja ogrodowa

elevacja boczna

EU<sub>CO</sub> = 56 [kWh/(m<sup>2</sup>·rok)]  
EP (paliwo stałe) = 92 EP (gaz) = 75 EP (pellet) = 24

Zgodny z Nowymi Warunkami Technicznymi.

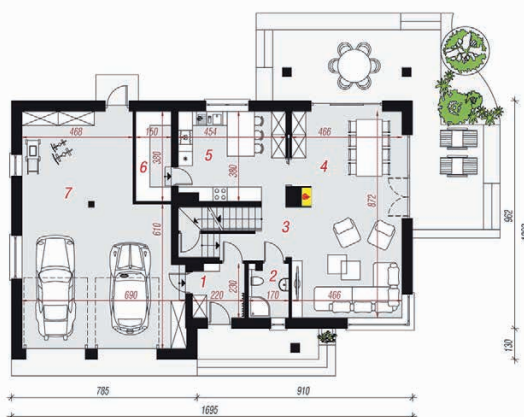
## Technologia i konstrukcja

**ściany zewn.:** pustak ceramiczny Porotherm 25 cm + styropian Termo Organika 20 cm + tynk; **strop:** płyta żelbetowa; **schody:** żelbetowe, dwubiegowe; **dach:** dwuspadowy, nachylenie 40 st., więźba drewniana, dachówka ceramiczna; **kocioł:** na paliwo stałe + alternatywnie gazowy; **brama garażowa:** HÖRMANN

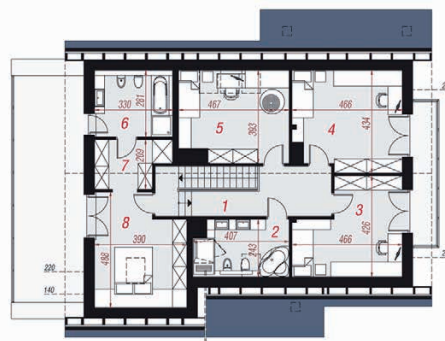
Do tego projektu możesz wprowadzić zmiany, na które wyrazimy bezpłatną zgodę. Więcej na [www.archon.pl](http://www.archon.pl)



PIWNICA



PARTER



PODDASZE

## Opis pomieszczeń:

Piwnica (m <sup>2</sup> )	75,95	(79,02)
1. Schody	4,82	
2. Korytarz	5,70	(8,77)
3. Pralnia	8,81	
4. Pom. gospodarcze	39,90	
5. Kotłownia	16,72	

Parter (m <sup>2</sup> )	133,82	
1. Wiatrołap	4,73	
2. Łazienka	3,67	
3. Hol	4,79	
4. Salon + Jadalnia	40,13	
5. Kuchnia	16,80	
6. Spiżarnia	5,49	
7. Garaż	58,21	

Poddasze (m <sup>2</sup> )	97,02	(108,46)
1. Hol i schody	15,41	(15,41)
2. Łazienka	7,54	(9,16)
3. Pokój	14,35	(16,20)
4. Pokój	16,79	(18,65)
5. Pokój	15,36	(17,22)
6. Łazienka	8,71	(9,03)
7. Garderoba	5,79	(5,79)
8. Pokój	13,07	(17,00)

Zobacz dostępne wersje oraz projekty dodatkowych instalacji do projektu na [www.archon.pl](http://www.archon.pl)