



**archon**  
PROJEKTY DOMÓW

Dodatkowe informacje oraz zdjęcia z realizacji na [www.archon.pl](http://www.archon.pl)



elevacja wejściowa



elevacja boczna



elevacja ogrodowa



elevacja boczna

# Dom w orliczkach

PEŁNOBRANŻOWE ODBICIE LUSTRZANE

139,95 m<sup>2</sup> + kotłownia 7,37 m<sup>2</sup>  
+ garaż 19,72 m<sup>2</sup>

Dom jednorodzinny  
5 pokoi, kuchnia, spiżarnia, 2 łazienki, kotłownia,  
pralnia, garderoby

min. wymiary działki: 20,50 x 18,80 m  
po adaptacji:\* 15,50 x 18,80 m

\*Likwidacja okien i okapu w elewacji bocznej garażu.  
Likwidacja okien i zmniejszenie okapu w elewacji  
bocznej od strony jadalni.

powierzchnia podłóg: (187,28) m<sup>2</sup>  
powierzchnia zabudowy: 129,09 m<sup>2</sup>  
powierzchnia dachu: 230,60 m<sup>2</sup>  
kubatura: 863,83 m<sup>3</sup>  
wysokość budynku: 8,65 m  
wysokość kondygnacji: 2,70 m

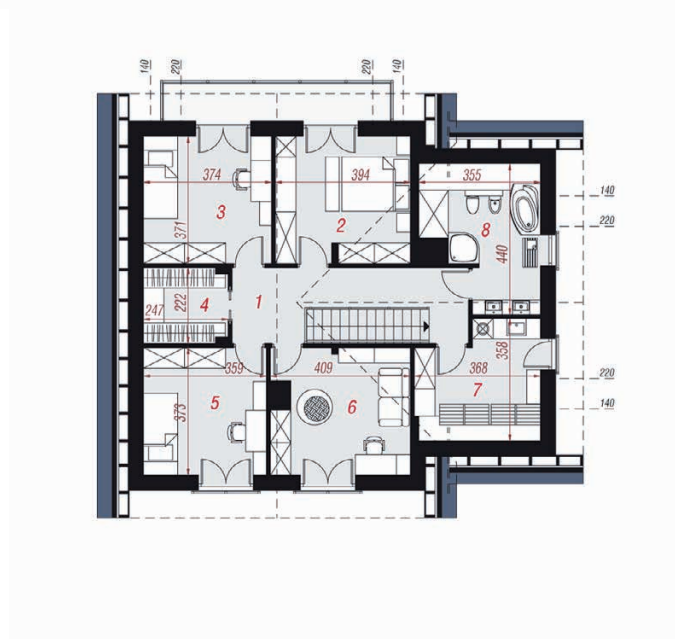
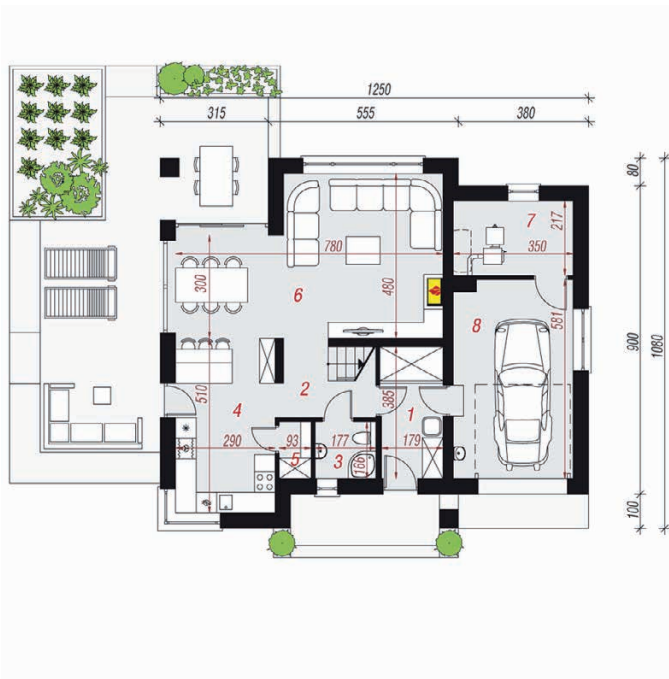
EU<sub>co</sub> = 37 [kWh/(m<sup>2</sup>·rok)]  
EP<sub>(paliwo stałe)</sub> = 84 EP<sub>(gaz)</sub> = 73 EP<sub>(pellet)</sub> = 26

Zgodny z Nowymi Warunkami Technicznymi.

## Technologia i konstrukcja

**ściany zewn.:** pustak ceramiczny Porotherm 25  
cm + styropian Termo Organika 20 cm + tynk;  
**strop:** płyta żelbetowa; **schody:** żelbetowe,  
jednobiegowe; **dach:** dwuspadowy, nachylenie  
42 st., więźba drewniana, dachówka ceramiczna;  
**kocioł:** na paliwo stałe + alternatywnie gazowy;  
**brama garażowa:** HÖRMANN

Do tego projektu możesz wprowadzić zmiany, na które  
wyrazimy bezpłatną zgodę. Więcej na [www.archon.pl](http://www.archon.pl)



## Opis pomieszczeń:

Parter (m <sup>2</sup> )	86,62	(88,00)
1. Wiatrolap	5,38	(6,76)
2. Hol	4,05	
3. Łazienka	2,80	
4. Kuchnia	14,59	
5. Spiżarnia	1,44	
6. Salon + Jadalnia	31,27	
7. Kotłownia	7,37	
8. Garaż	19,72	

Poddasze (m <sup>2</sup> )	80,42	(99,28)
1. Hol i schody	15,27	(15,27)
2. Pokój	12,61	(14,17)
3. Pokój	11,26	(13,58)
4. Garderoba	3,78	(5,16)
5. Pokój	10,76	(13,10)
6. Pokój	12,67	(14,36)
7. Pralnia	6,55	(11,35)
8. Łazienka	7,52	(12,29)

Zobacz dostępne wersje oraz projekty  
dodatkowych instalacji do projektu  
na [www.archon.pl](http://www.archon.pl)