



Dom w bonsai 2 (G2)

119,99 m² + kotłownia 7,11 m²
+ garaż 35,13 m²

Dom jednorodzinny
4 pokoje, kuchnia, spiżarka, 2 łazienki, WC,
kuchnia, pralnia, garderoby

min. wymiary działki: 21,80 x 29,50 m
po adaptacji:* 19,80 x 28,50 m

*Likwidacja okien na tylnej i bocznych elewacjach.

powierzchnia podłóg: (162,23) m²
powierzchnia zabudowy: 228,30 m²
powierzchnia dachu: 349,00 m²
kubatura: 1236,15 m³
wysokość budynku: 6,85 m
wysokość kondygnacji: 2,85 m

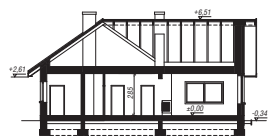
EP = 95 EU_{CO} = 47 [kWh/(m²·rok)]

Projekt zgodny z NOWYMI
Warunkami Technicznymi 2017 r.

Technologia i konstrukcja

ściany zewn.: bloczek z betonu komórkowego H+H 24 cm + styropian Termo Organika 20 cm + tynk; **strop:** płyta żelbetowa; **dach:** dwuspadowy, nachylenie 35 st., więźba drewniana, dachówka ceramiczna; **kocioł:** na paliwo stałe + alternatywnie gazowy; **brama garażowa:** HÖRMANN

Do tego projektu możesz wprowadzić zmiany, na które wyrazimy bezpłatną zgodę. Więcej na www.archon.pl



■ Dodatkowe informacje oraz zdjęcia z realizacji na www.archon.pl



elewacja wejściowa

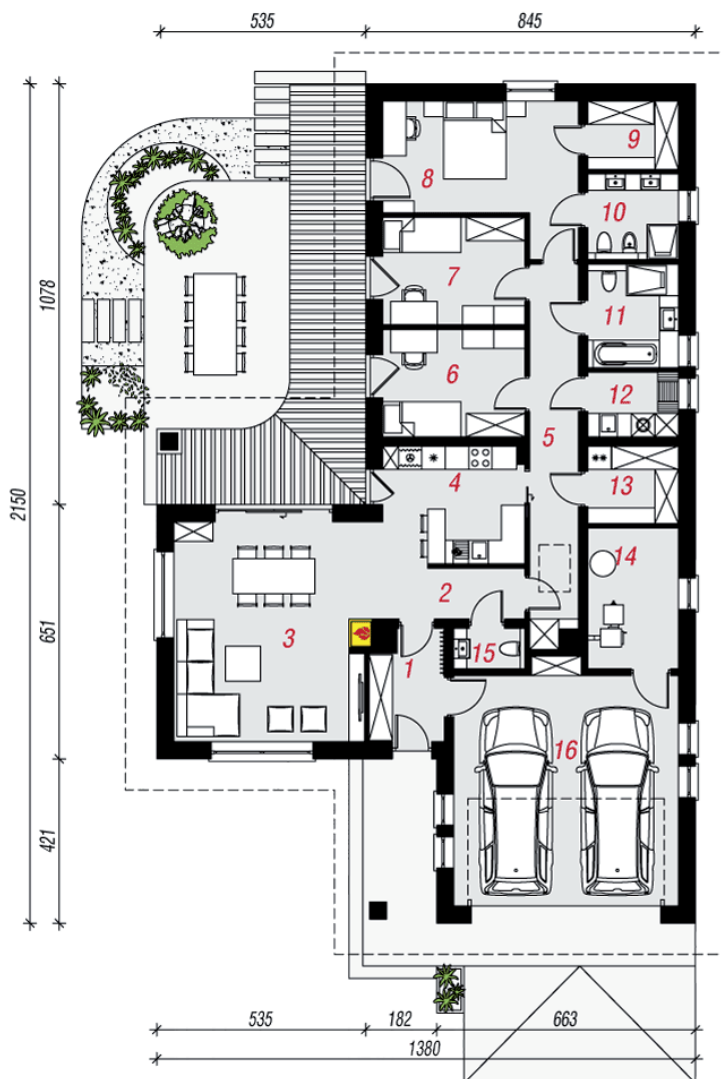
elewacja boczna

elewacja ogrodowa

elewacja boczna



PARTER



Opis pomieszczeń:

| Parter (m ²) | 162,23 |
|--------------------------|--------|
| 1. Wiatrołap | 5,02 |
| 2. Hol | 4,54 |
| 3. Salon | 28,42 |
| 4. Kuchnia | 10,77 |
| 5. Korytarz | 11,63 |
| 6. Pokój | 9,76 |
| 7. Pokój | 9,76 |
| 8. Pokój | 15,47 |
| 9. Garderoba | 3,90 |
| 10. Łazienka | 4,90 |
| 11. Łazienka | 5,95 |
| 12. Pralnia | 3,67 |
| 13. Spiżarnia | 4,42 |
| 14. Kotłownia | 7,11 |
| 15. Toaleta | 1,78 |
| 16. Garaż | 35,13 |

Zobacz dostępne wersje oraz projekty dodatkowych instalacji do projektu na www.archon.pl