

Dom w jabłonkach 3

PEŁNOBRANŻOWE ODBICIE LUSTRZANE

Dom jednorodzinny z poddaszem użytkowym
4 pokoje, 1 kuchnia, 2 łazienki, spiżarka, kotłownia,
pralnia, garderoby, garaż

powierzchnia domu: 118,93 m²
(bez kotłowni, garażu)

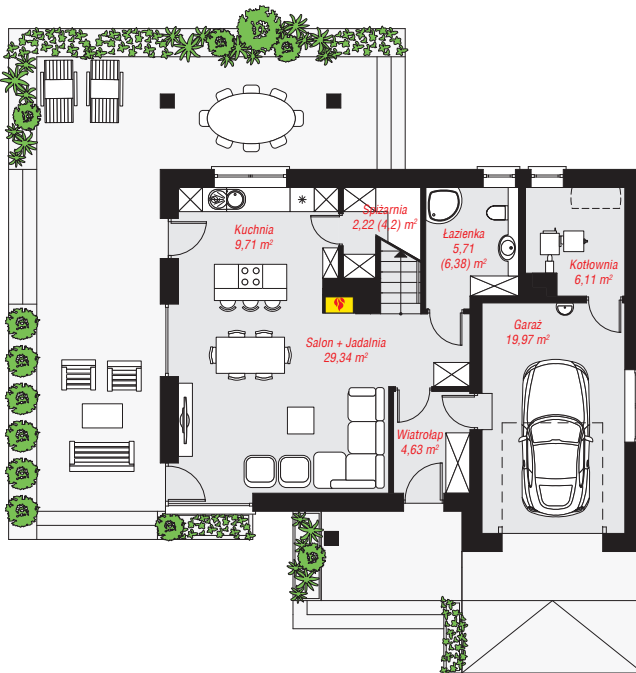
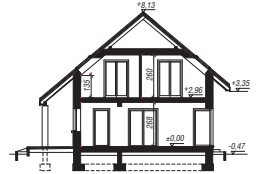
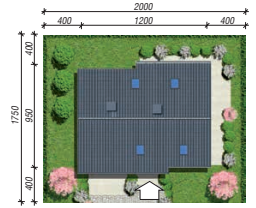
powierzchnia garażu: 19,97 m²
powierzchnia kotłowni: 6,11 m²

powierzchnia zabudowy: 107,36 m²
powierzchnia podłóg: 161,09 m²
kubatura: 716,09 m³
wysokość budynku: 8,60 m
powierzchnia dachu: 200,80 m²

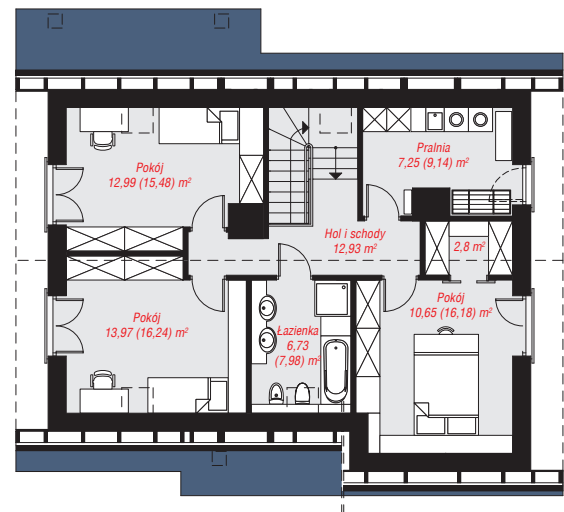
min. wymiary działki: 17,50 x 20,00 m
po adaptacji*: 19,00 x 17,50 m
(Likwidacja okien w elewacji bocznej, doprojektowanie okien pościelowych.)

Technologia i konstrukcja

ściany: pustak ceramiczny Porotherm 25 cm, styropian Termo Organika 20 cm, tynk; **strop:** płyta żelbetowa;
ścianka kolankowa: 135 cm; **dach:** dwuspadowy, nachylenie 40 st., więźba drewniana, dachówka ceramiczna, okno dachowe 3; **kocioł:** na paliwo stałe + alternatywnie gazowy



PARTER: 77,69 (80,34) m²



PODDASZE: 67,32 (80,75) m²



Do projektu możesz wprowadzić zmiany, na które wyrazimy bezpłatną zgodę.

Zobacz dostępne wersje projektu, wizualizacje wnętrz i zdjęcia z realizacji na www.archon.pl