



Dom w rododendronach (PN)

PEŁNOBRANŻOWE ODBICIE LUSTRZANE

102,18 m² + piwnica 59,92 m²

Dom jednorodzinny
5 pokoi, kuchnia, spiżarnia, 2 łazienki, kotłownia, pralnia, garderoby

min. wymiary działki: 17,52 x 16,92 m
po adaptacji:* 15,62 x 16,92 m

*Likwidacja wykusza oraz jaskółki nad schodami wraz z oknami na ścianie bocznej.

powierzchnia podłóg: (173,62) m²
powierzchnia zabudowy: 79,86 m²
powierzchnia dachu: 142,40 m²
kubatura: 735,67 m³
wysokość budynku: 8,19 m
wysokość kondygnacji: 2,69 m

EP = 88 EU_{CO} = 42 [kWh/(m²·rok)]

Projekt zgodny z NOWYMI
Warunkami Technicznymi 2017 r.

Technologia i konstrukcja

ściany zewn.: pustak ceramiczny Porotherm 25 cm + styropian Termo Organika 20 cm + tynk; **strop:** płyta żelbetonowa; **schody:** żelbetowe, zabiegowe; **dach:** dwuspadowy, nachylenie 40 st., więźba drewniana, dachówka ceramiczna; **kocioł:** na paliwo stałe + alternatywnie gazowy

Do tego projektu możesz wprowadzić zmiany, na które wyrazimy bezpłatną zgodę. Więcej na www.archon.pl

Dodatkowe informacje oraz zdjęcia z realizacji na www.archon.pl



elevacja wejściowa



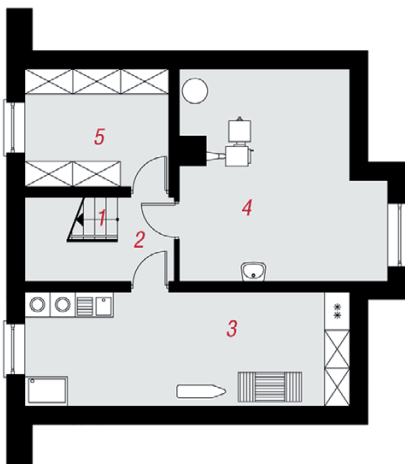
elevacja boczna



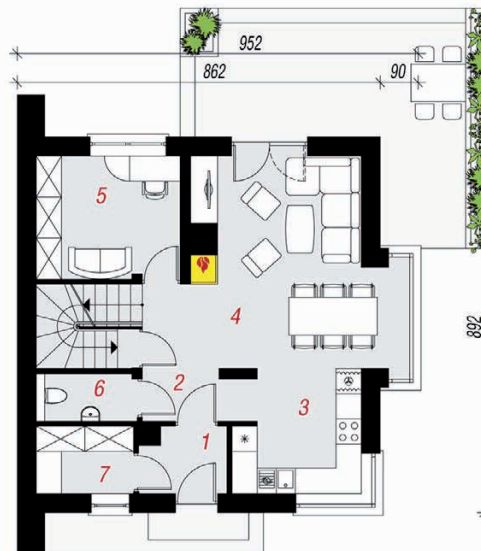
elevacja ogrodowa



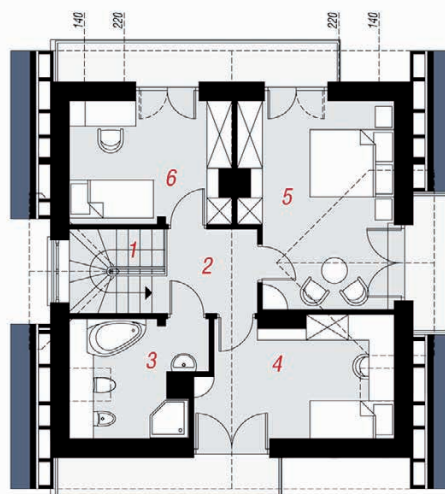
elevacja boczna



PIWNICA



PARTER



PODDASZE

Opis pomieszczeń:

| Piwnica (m ²) | 59,92 | (62,66) |
|---------------------------|-------|---------|
| 1. Schody | 4,52 | |
| 2. Korytarz | 3,75 | (6,49) |
| 3. Pralnia | 20,58 | |
| 4. Kotłownia | 21,74 | |
| 5. Spiżarnia | 9,33 | |

Parter (m²)

| | |
|--------------|-------|
| 1. Wiatrołap | 2,97 |
| 2. Hol | 2,21 |
| 3. Kuchnia | 9,00 |
| 4. Salon | 24,05 |
| 5. Pokój | 9,73 |
| 6. Łazienka | 2,56 |
| 7. Garderoba | 3,54 |

Poddasze (m²)

| | | |
|-------------|-------|---------|
| 1. Schody | 4,34 | (4,34) |
| 2. Hol | 4,53 | (4,53) |
| 3. Łazienka | 5,76 | (8,04) |
| 4. Pokój | 10,30 | (12,50) |
| 5. Pokój | 14,76 | (16,70) |
| 6. Pokój | 8,43 | (10,79) |

Zobacz dostępne wersje oraz projekty dodatkowych instalacji do projektu na www.archon.pl