

# Dom w perłówce (R2N)

Dom dwurodzinny (jednorodzinny dwulokalowy) z poddaszem użytkowym  
8 pokoi, 2 kuchnie, 4 łazienki, kotłownia, garderoby, pomieszczenie gospodarcze, garaż

**powierzchnia domu:** 185,56 m<sup>2</sup>  
(bez kotłowni, garażu)

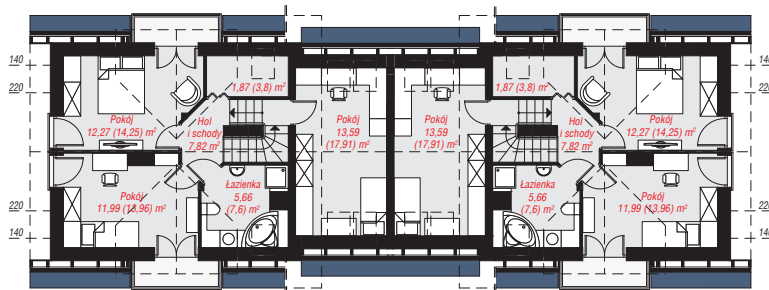
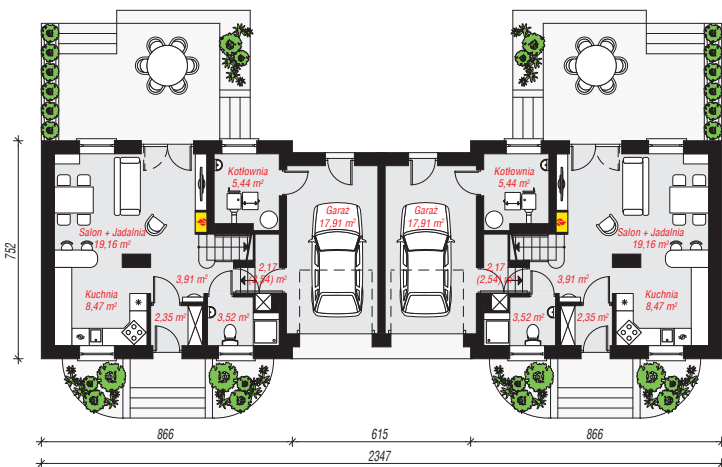
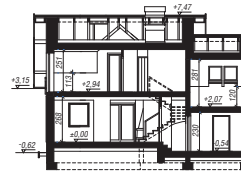
**powierzchnia garażu:** 35,82 m<sup>2</sup>  
**powierzchnia kotłowni:** 10,88 m<sup>2</sup>

**powierzchnia zabudowy:** 172,72 m<sup>2</sup>  
**powierzchnia podłóg:** 257,28 m<sup>2</sup>  
**kubatura:** 1 128,06 m<sup>3</sup>  
**wysokość budynku:** 8,09 m  
**powierzchnia dachu:** 317,60 m<sup>2</sup>

**min. wymiary działki:** 15,52 x 31,47 m  
**po adaptacji\*:** 29,47 x 15,52 m  
(Likwidacja okien w ścianach bocznych.)

## Technologia i konstrukcja

**ściany:** pustak ceramiczny Porotherm 25 cm, styropian Termo Organika 20 cm, tynk; **strop:** płyta żelbetowa;  
**ścianka kolankowa:** 113 cm; **dach:** dwuspadowy, nachylenie 40 st., więźba drewniana, dachówka ceramiczna; **kocioł:** na paliwo stałe + alternatywnie gazowy



**PARTER:** 125,86 (126,60) m<sup>2</sup>

**PODDASZE:** 106,40 (130,68) m<sup>2</sup>



Do projektu możesz wprowadzić zmiany, na które wyrazimy bezpłatną zgodę.

Zobacz dostępne wersje projektu, wizualizacje wnętrz i zdjęcia z realizacji na [www.archon.pl](http://www.archon.pl)