



Dom w jabłonkach 10

136,54 m² + kotłownia 8,72 m²
+ garaż 21,43 m²

Dom jednorodzinny
5 pokoi, kuchnia, spiżarnia, 2 łazienki, kotłownia,
pralnia, garderoby

min. wymiary działki: 21,60 x 17,50 m
po adaptacji:* 20,60 x 17,50 m

*Likwidacja okien na elewacji bocznej, doprojektowanie
okien połaciowych.

powierzchnia podłóg: (185,06) m²
powierzchnia zabudowy: 121,11 m²
powierzchnia dachu: 223,13 m²
kubatura: 809,16 m³
wysokość budynku: 8,60 m
wysokość kondygnacji: 2,68 m

Dodatkowe informacje oraz zdjęcia z realizacji na www.archon.pl



elewacja wejściowa

elewacja boczna

elewacja ogrodowa

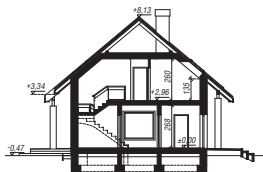
elewacja boczna

EP_(paliwo stałe) = 82 EP_(gaz) = 73 EP_(paliwo) = 26
EU_{CO2+W} = 38 [kWh/(m²·rok)]

Technologia i konstrukcja

ściany zewn.: pustak ceramiczny Porotherm 25 cm + styropian Termo Organika 20 cm + tynk; **strop:** płyta żelbetowa; **schody:** żelbetowe, zabiegowe ze spocznikiem; **dach:** dwuspadowy, nachylenie 40 st.; **kościół:** na paliwo stałe + alternatywnie gazowy; **brama garażowa:** HÖRMANN

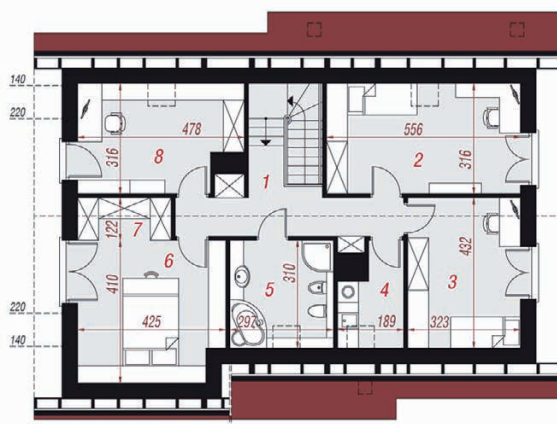
Do tego projektu możesz wprowadzić zmiany, na które wyrazimy bezpłatną zgodę. Więcej na www.archon.pl



PARTER



PODDASZE



Opis pomieszczeń:

Parter (m ²)	89,33	(92,61)
1. Wiatrołap	6,26	
2. Salon + Jadalnia	34,78	(37,46)
3. Kuchnia	11,02	
4. Spiżarnia	3,22	
5. Łazienka	3,90	(4,50)
6. Kotłownia	8,72	
7. Garaż	21,43	

Poddasze (m ²)	77,36	(92,45)
1. Hol i schody	14,63	(14,63)
2. Pokój	14,40	(17,22)
3. Pokój	12,02	(13,65)
4. Pralnia	3,67	(4,61)
5. Łazienka	7,47	(8,97)
6. Pokój	10,74	(16,52)
7. Garderoba	3,22	(3,22)
8. Pokój	11,21	(13,63)

Stylizacja



Zobacz dostępne wersje oraz projekty
dodatkowych instalacji do projektu
na www.archon.pl