



Dom w truskawkach 2 (N) ver.2

PEŁNOBRANŻOWE ODBICIE LUSTRZANE

142,29 m² + kotłownia 5,43 m²
+ garaż 20,03 m²

Dom jednorodzinny
6 pokoi, kuchnia, spiżarnia, 2 łazienki, kotłownia, garderoby

min. wymiary działki: 23,22 x 18,50 m
po adaptacji:* 22,22 x 16,92 m

*Szerokość: likwidacja okien w garażu; długość: modyfikacja lukarny frontowej i ryzalitu na tylnej elewacji.

powierzchnia podłóg: (179,98) m²
powierzchnia zabudowy: 135,42 m²
powierzchnia dachu: 169,00 m²
kubatura: 852,00 m³
wysokość budynku: 8,55 m
wysokość kondygnacji: 2,67 m

archon
BIURO PROJEKTÓW

Dodatkowe informacje oraz zdjęcia z realizacji na www.archon.pl



elewacja wejściowa



elewacja boczna



elewacja ogrodowa



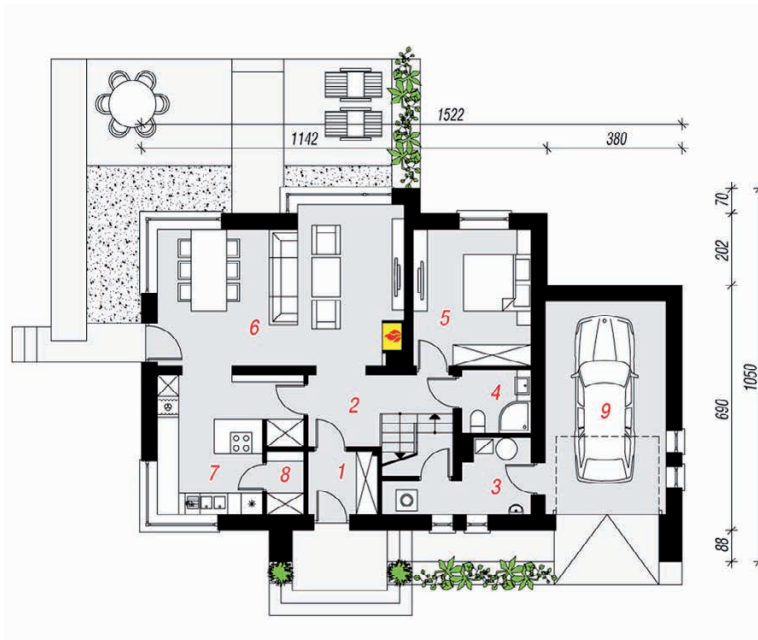
elewacja boczna

EP = 76 EU_{co} = 35 [kWh/(m²·rok)]

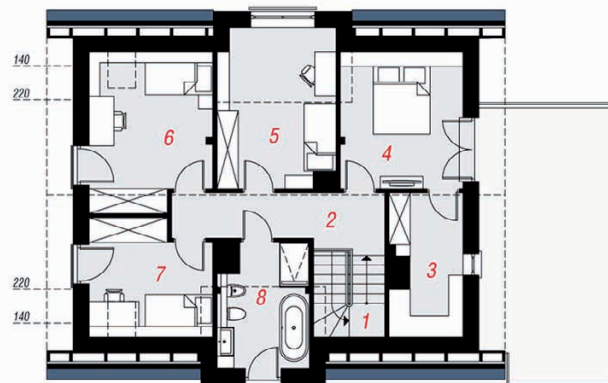
Technologia i konstrukcja

ściany zewn.: pustak ceramiczny Porotherm 25 cm + styropian Termo Organika 20 cm + tynk; **strop:** płyta żelbetowa; **schody:** żelbetowe, zabezpieczone ze spocznikiem; **dach:** dwuspadowy, nachylenie 40 st., więźba drewniana, blacha; **kocioł:** gazowy, możliwość zamiany na paliwo stałe po adaptacji; **brama garażowa:** HÖRMANN

Do tego projektu możesz wprowadzić zmiany, na które wyrazimy bezpłatną zgodę. Więcej na www.archon.pl



PARTER



PODDASZE

Opis pomieszczeń:

Parter (m ²)	96,72	(98,47)
1. Wiatrołap	3,32	
2. Hol	7,95	(9,26)
3. Kotłownia	5,43	(5,87)
4. Łazienka	3,32	
5. Pokój	12,46	
6. Salon + Jadalnia	28,93	
7. Kuchnia	13,54	
8. Spiżarnia	1,74	
9. Garaż	20,03	

Poddasze (m ²)	71,03	(81,51)
1. Schody	5,00	(5,00)
2. Przedpokój	8,28	(8,28)
3. Garderoba	5,83	(7,56)
4. Pokój	10,03	(12,93)
5. Pokój	14,33	(14,33)
6. Pokój	11,61	(14,54)
7. Pokój	7,60	(10,52)
8. Łazienka	8,35	(8,35)

Zobacz dostępne wersje oraz projekty dodatkowych instalacji do projektu na www.archon.pl