

Dom w golteriach

PEŁNOBRANŻOWE ODBICIE LUSTRZANE

Dom jednorodzinny z poddaszem użytkowym
5 pokoi, 1 kuchnia, 2 łazienki, spiżarka, kotłownia,
pralnia, garderoby, pomieszczenie gospodarcze,
garaż, strych

powierzchnia domu: 139,77 m²
(bez kotłowni, garażu, strychu)

powierzchnia garażu: 23,67 m²

powierzchnia strychu: 15,77 m²

powierzchnia kotłowni: 5,58 m²

powierzchnia zabudowy: 140,89 m²

powierzchnia podłóg: 204,49 m²

kubatura: 928,83 m³

wysokość budynku: 8,76 m

powierzchnia dachu: 261,00 m²

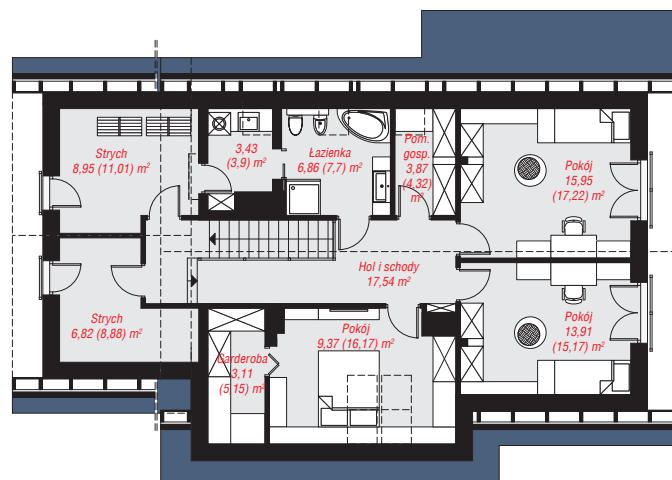
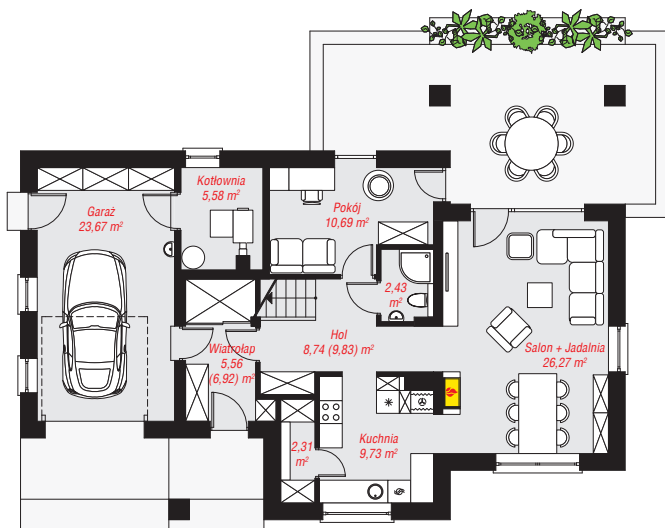
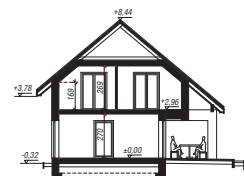
min. wymiary działki: 17,70 x 23,90 m

po adaptacji*: 22,90 x 17,70 m

(likwidacja okien i drzwi na elewacji bocznej, zamiana drzwi balkonowych na okna dachowe.)

Technologia i konstrukcja

ściany: bloczek z betonu komórkowego SOLBET 24 cm, styropian Termo Organika 20 cm, tynk; **strop:** płyta żelbetowa; **ścianka kolankowa:** 170 cm; **dach:** dwuspadowy, nachylenie 40 st., więźba drewniana, dachówka ceramiczna, okno dachowe 3; **kocioł:** na paliwo stałe + alternatywnie gazowy



PARTER: 94,98 (97,43) m²

PODDASZE: 89,81 (107,06) m²



Do projektu możesz wprowadzić zmiany,
na które wyrazimy bezpłatną zgodę.

Zobacz dostępne wersje projektu,
wizualizacje wnętrz i zdjęcia z realizacji
na www.archon.pl