



## Dom w arkadiach 2

PEŁNOBRANŻOWE ODBICIE LUSTRZANE

95,78 m<sup>2</sup>

Dom jednorodzinny  
5 pokoi, kuchnia, spiżarka, 2 łazienki

min. wymiary działki: 15,60 x 17,50 m  
po adaptacji:\* 13,60 x 17,50 m

\*Likwidacja okna w łazience na ścianie bocznej oraz okien pościowych. Skrócenie okapów.

powierzchnia podłóg: (106,23) m<sup>2</sup>  
powierzchnia zabudowy: 72,89 m<sup>2</sup>  
powierzchnia dachu: 138,70 m<sup>2</sup>  
kubatura: 474,00 m<sup>3</sup>  
wysokość budynku: 7,96 m  
wysokość kondygnacji: 2,61 m

**archon**  
PROJEKTY DOMÓW

Dodatkowe informacje oraz zdjęcia z realizacji na [www.archon.pl](http://www.archon.pl)



elevacja wejściowa



elevacja boczna



elevacja ogrodowa



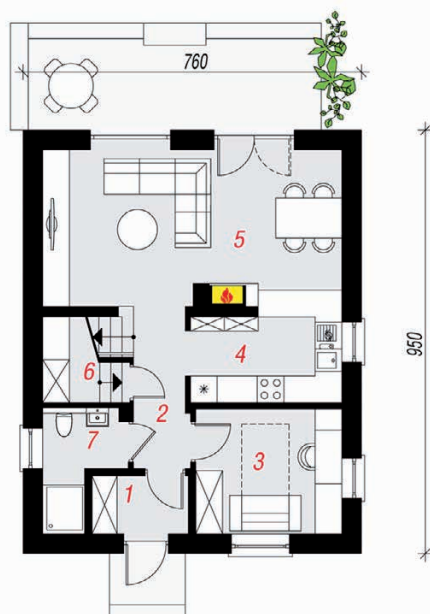
elevacja boczna

### Technologia i konstrukcja

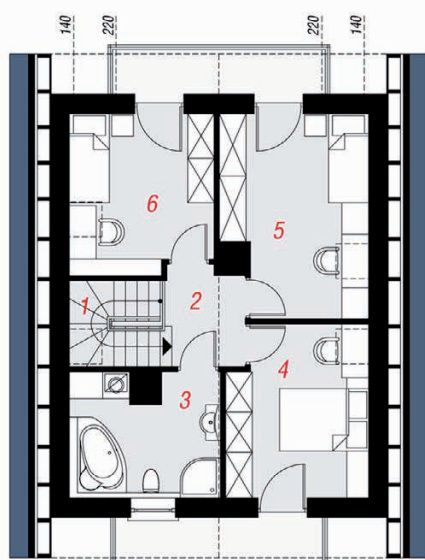
**ściany zewn.:** bloczek z betonu komórkowego YTONG 24 cm + styropian Termo Organika 20 cm + tynk; **strop:** płyta żelbetowa; **schody:** żelbetowe, zabiegowe; **dach:** dwuspadowy, nachylenie 40 st., więźba drewniana, dachówka ceramiczna; **kocioł:** gazowy

Do tego projektu możesz wprowadzić zmiany, na które wyrazimy bezpłatną zgodę. Więcej na [www.archon.pl](http://www.archon.pl)

PARTER



PODDASZE



### Opis pomieszczeń:

Parter (m <sup>2</sup> )	50,76	(53,02)
1. Wiatrołap	2,67	
2. Hol	3,93	
3. Gabinet	8,94	
4. Kuchnia	7,61	
5. Salon + Jadalnia	22,75	
6. Spiżarnia	1,14	(3,40)
7. Łazienka	3,72	

Poddasze (m <sup>2</sup> )	45,02	(53,21)
1. Schody	3,90	(3,90)
2. Hol	3,92	(3,92)
3. Łazienka	7,24	(8,78)
4. Pokój	9,50	(11,64)
5. Pokój	11,36	(13,88)
6. Pokój	9,10	(11,09)

Zobacz dostępne wersje oraz projekty dodatkowych instalacji do projektu na [www.archon.pl](http://www.archon.pl)