



Dom w kannah 4 (G2)

PEŁNOBRANŻOWE ODBICIE LUSTRZANE

199,38 m² + kotłownia 5,42 m²
+ garaż 40,26 m²
+ strych 5,50 m²

Dom jednorodzinny
6 pokoi, kuchnia, spiżarnia, jadalnia, 3 łazienki,
kotłownia, pralnia, garderoby, strych

min. wymiary działki: 26,70 x 19,00 m
po adaptacji:* 25,70 x 17,50 m

*Likwidacja okien w ścianie bocznej garażu oraz
modyfikacja ryzalitów w kuchni i salonie.

powierzchnia podłóg: (283,66) m²
powierzchnia zabudowy: 183,93 m²
powierzchnia dachu: 308,73 m²
kubatura: 1211,68 m³
wysokość budynku: 8,57 m
wysokość kondygnacji: 2,70 m

Dodatkowe informacje oraz zdjęcia z realizacji na www.archon.pl



elevacja wejściowa

elevacja boczna

elevacja ogrodowa

elevacja boczna

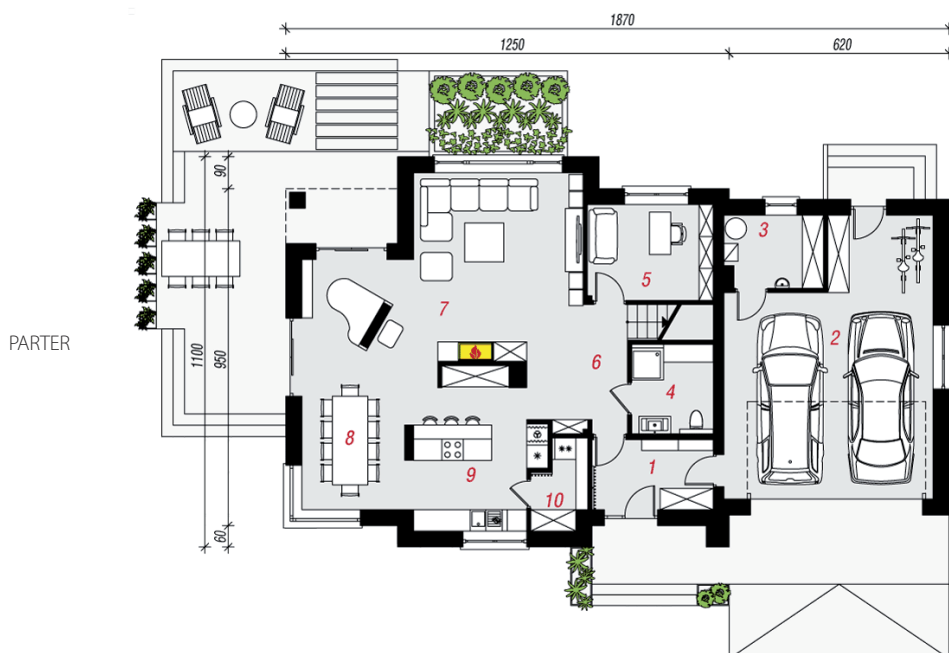
EP = 65 EU_{co} = 28 [kWh/(m²·rok)]

Projekt zgodny z NOWYMI
Warunkami Technicznymi 2017 r.

Technologia i konstrukcja

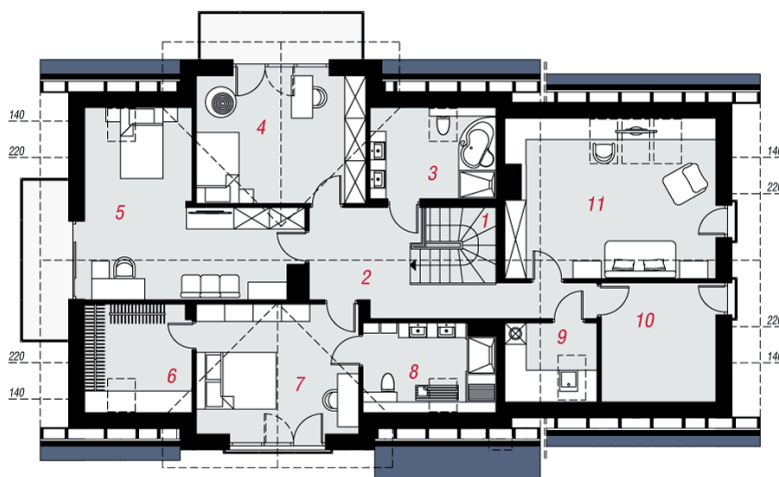
ściany zewn.: pustak ceramiczny Porotherm 25 cm
+ styropian Termo Organika 20 cm + tynk; strop:
płyta żelbetowa; schody: żelbetowe, zabezpieczone;
dach: dwuspadowy, nachylenie 38 st., więźba
drewniana, dachówka ceramiczna; kocioł: gazowy,
możliwość zamiany na paliwo stałe po adaptacji;
brama garażowa: HÖRMANN

Do tego projektu możesz wprowadzić zmiany, na które
wyrazimy bezpłatną zgodę. Więcej na www.archon.pl



PARTER

PODDASZE



Opis pomieszczeń:

Parter (m²) 138,58 (139,54)

1. Wiatrołap	6,57	
2. Garaż	40,26	
3. Kotłownia	5,42	
4. Łazienka	4,64	(5,60)
5. Pokój	9,32	
6. Hol	7,35	
7. Salon	36,90	
8. Jadalnia	9,72	
9. Kuchnia	15,16	
10. Spiżarnia	3,24	

Poddasze (m²) 111,98 (144,12)

1. Schody	5,04	(5,04)
2. Hol	13,26	(13,26)
3. Łazienka	5,74	(8,82)
4. Pokój	15,89	(16,87)
5. Pokój	21,06	(23,68)
6. Garderoba	6,32	(8,95)
7. Pokój	15,19	(16,36)
8. Łazienka	5,67	(8,93)
9. Pralnia	1,55	(5,63)
10. Strych	5,50	(10,59)
11. Pokój	16,76	(25,99)

Zobacz dostępne wersje oraz projekty
dodatkowych instalacji do projektu
na www.archon.pl