

Dom w klematisach 19 (S)

Dom do zabudowy szeregowej z poddaszem użytkowym
5 pokoi, 1 kuchnia, 2 łazienki, garaż

powierzchnia domu: 117,38 m²
(bez garażu)

powierzchnia garażu: 17,66 m²

powierzchnia zabudowy: 93,48 m²

powierzchnia podłóg: 139,16 m²

kubatura: 665,23 m³

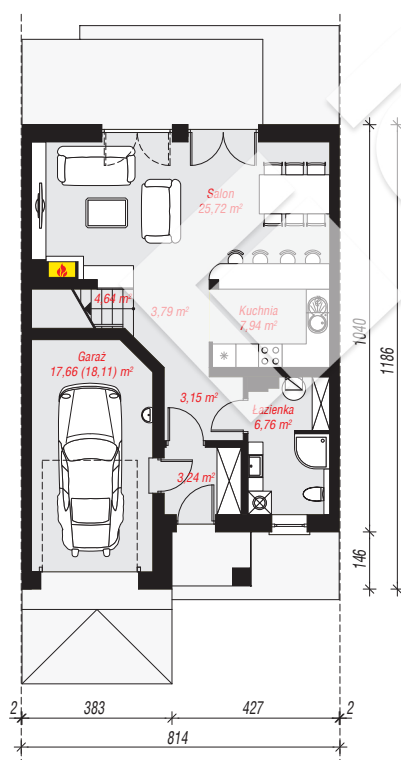
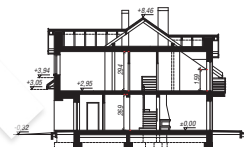
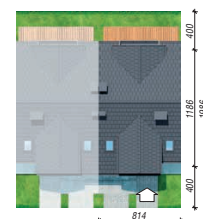
wysokość budynku: 8,78 m

powierzchnia dachu: 131,97 m²

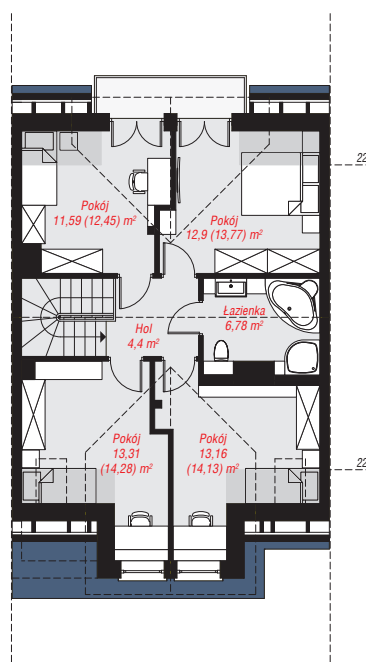
min. wymiary działki: 19,86 x 8,14 m

Technologia i konstrukcja

ściany: bloczek z betonu komórkowego H+H 24 cm, styropian Termo Organika 20 cm, tynk; **strop:** płyta żelbetowa; **ścianka kolankowa:** 159 cm; **dach:** dwuspadowy, nachylenie 35 st., więźba drewniana, dachówka ceramiczna, okno dachowe 4; **kocioł:** gazowy



PARTER: 72,90 (73,35) m²



PODDASZE: 62,14 (65,81) m²



Do projektu możesz wprowadzić zmiany, na które wyrazimy bezpłatną zgodę.

Zobacz dostępne wersje projektu, wizualizacje wnętrz i zdjęcia z realizacji na www.archon.pl