

Dom w miodokwiatach 2 (T)

PEŁNOBRANŻOWE ODBICIE LUSTRZANE

Dom jednorodzinny z poddaszem użytkowym
6 pokoi, 1 kuchnia, 2 łazienki, spiżarka, kotłownia,
garderoby, pomieszczenie gospodarcze, garaż

powierzchnia domu: 143,73 m²
(bez kotłowni, garażu)

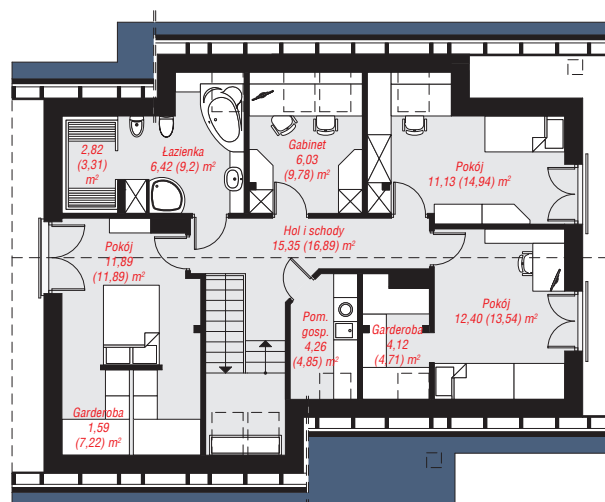
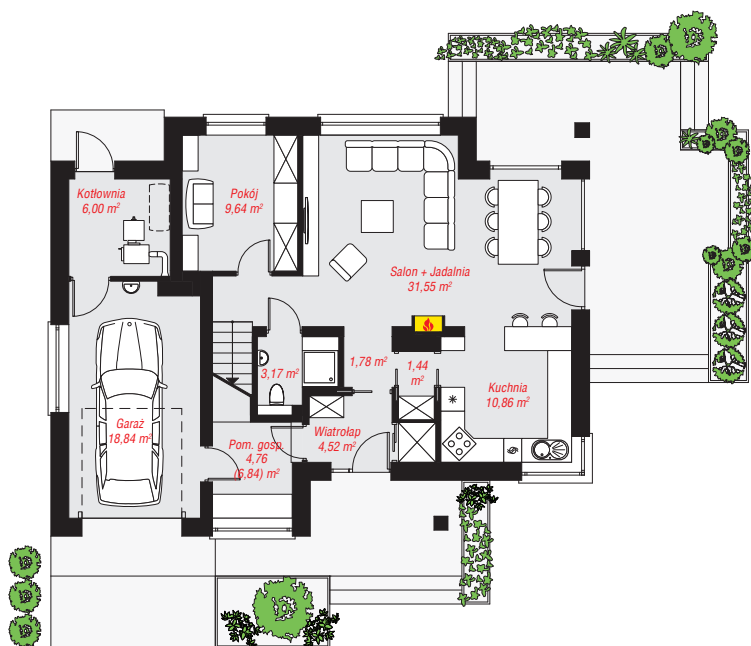
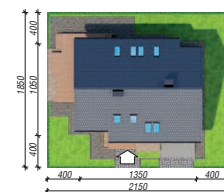
powierzchnia garażu: 18,84 m²
powierzchnia kotłowni: 6,00 m²

powierzchnia zabudowy: 126,66 m²
powierzchnia podłóg: 190,97 m²
kubatura: 839,86 m³
wysokość budynku: 8,67 m
powierzchnia dachu: 228,30 m²

min. wymiary działki: 18,50 x 21,50 m
po adaptacji*: 20,50 x 17,40 m
(Likwidacja okien w ścianie bocznej garażu,
doprojektowanie okien połaciowych, likwidacja wykusza w
salonie i pokoju.)

Technologia i konstrukcja

ściany: pustak ceramiczny Porotherm 25 cm, styropian Termo Organika 20 cm, tynk; **strop:** gęstożebrowy Teriva; **ścianka kolankowa:** 1,58 cm; **dach:** dwuspadowy, nachylenie 40 st., więźba drewniana, dachówka ceramiczna; **kocioł:** na paliwo stałe + alternatywnie gazowy



PARTER: 92,56 (94,64) m²

PODDASZE: 76,01 (96,33) m²



Do projektu możesz wprowadzić zmiany,
na które wyrazimy bezpłatną zgodę.

Zobacz dostępne wersje projektu,
wizualizacje wnętrz i zdjęcia z realizacji
na www.archon.pl