



## Dom w bonsai 2 (G2)

PEŁNOBRANŻOWE ODBICIE LUSTRZANE

119,99 m<sup>2</sup> + kotłownia 7,11 m<sup>2</sup>  
+ garaż 35,13 m<sup>2</sup>

Dom jednorodzinny  
4 pokoje, kuchnia, spiżarnia, 2 łazienki, WC,  
kotłownia, pralnia, garderoby

min. wymiary działki: 21,80 x 29,50 m  
po adaptacji:\* 19,80 x 28,50 m

\*Likwidacja okien na tylnej i bocznych elewacjach.

powierzchnia podłóg: (162,23) m<sup>2</sup>  
powierzchnia zabudowy: 228,30 m<sup>2</sup>  
powierzchnia dachu: 349,00 m<sup>2</sup>  
kubatura: 1236,15 m<sup>3</sup>  
wysokość budynku: 6,85 m  
wysokość kondygnacji: 2,85 m

EP = 95 EU<sub>CO</sub> = 47 [kWh/(m<sup>2</sup>·rok)]

Projekt zgodny z NOWYMI  
Warunkami Technicznymi 2017 r.

### Technologia i konstrukcja

**ściany zewn.:** bloczek z betonu komórkowego H+H 24 cm + styropian Termo Organika 20 cm + tynk; **strop:** płyta żelbetowa; **dach:** dwuspadowy, nachylenie 35 st., więźba drewniana, dachówka ceramiczna; **kocioł:** na paliwo stałe + alternatywnie gazowy; **brama garażowa:** HÖRMANN

Do tego projektu możesz wprowadzić zmiany, na które wyrazimy bezpłatną zgodę. Więcej na [www.archon.pl](http://www.archon.pl)

Dodatkowe informacje oraz zdjęcia z realizacji na [www.archon.pl](http://www.archon.pl)



elewacja wejściowa



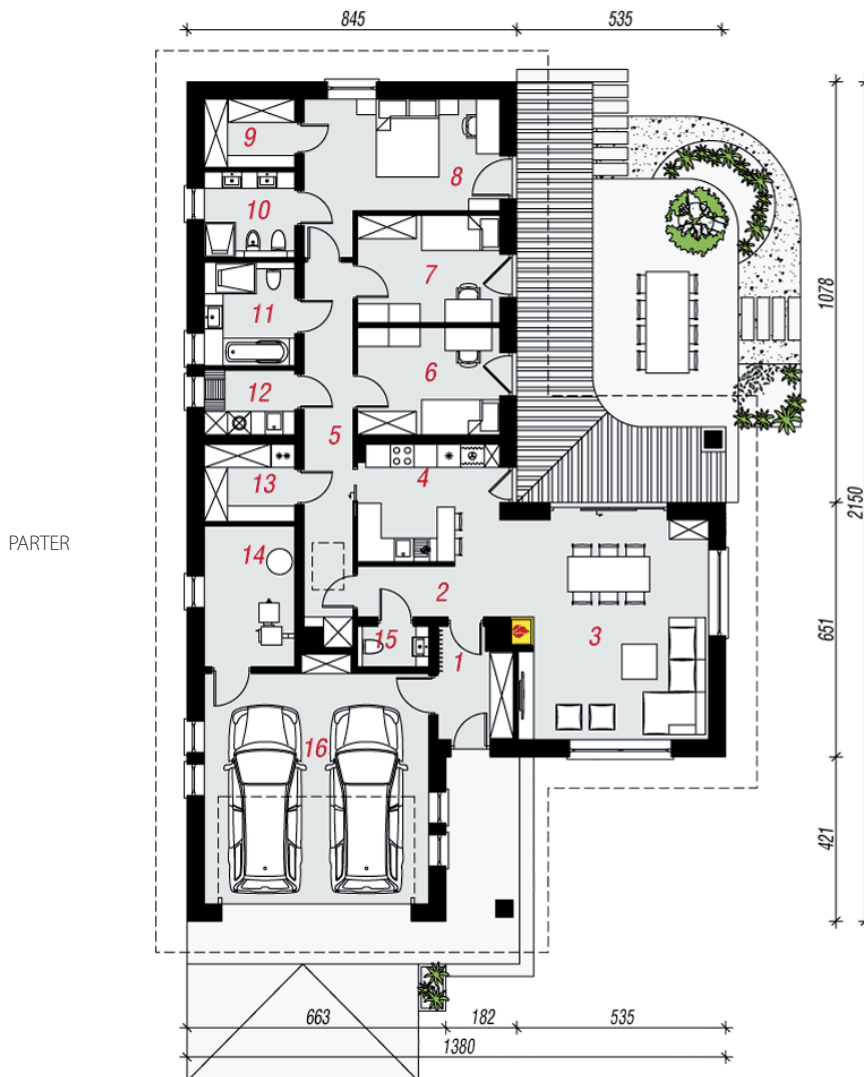
elewacja boczna



elewacja ogrodowa



elewacja boczna



PARTER

### Opis pomieszczeń:

| Parter (m <sup>2</sup> ) | 162,23 |
|--------------------------|--------|
| 1. Wiatrołap             | 5,02   |
| 2. Hol                   | 4,54   |
| 3. Salon                 | 28,42  |
| 4. Kuchnia               | 10,77  |
| 5. Korytarz              | 11,63  |
| 6. Pokój                 | 9,76   |
| 7. Pokój                 | 9,76   |
| 8. Pokój                 | 15,47  |
| 9. Garderoba             | 3,90   |
| 10. Łazienka             | 4,90   |
| 11. Łazienka             | 5,95   |
| 12. Pralnia              | 3,67   |
| 13. Spiżarnia            | 4,42   |
| 14. Kotłownia            | 7,11   |
| 15. Toaleta              | 1,78   |
| 16. Garaż                | 35,13  |

Zobacz dostępne wersje oraz projekty dodatkowych instalacji do projektu na [www.archon.pl](http://www.archon.pl)