

Dom w jonagoldach 2 (T)

PEŁNOBRANŻOWE ODBICIE LUSTRZANE

Dom jednorodzinny parterowy
5 pokoi, 1 kuchnia, 1 łazienka, spiżarka, toaleta,
kotłownia, pralnia, garderoby, strych

powierzchnia domu: 148,97 m²
(bez kotłowni, strychu)

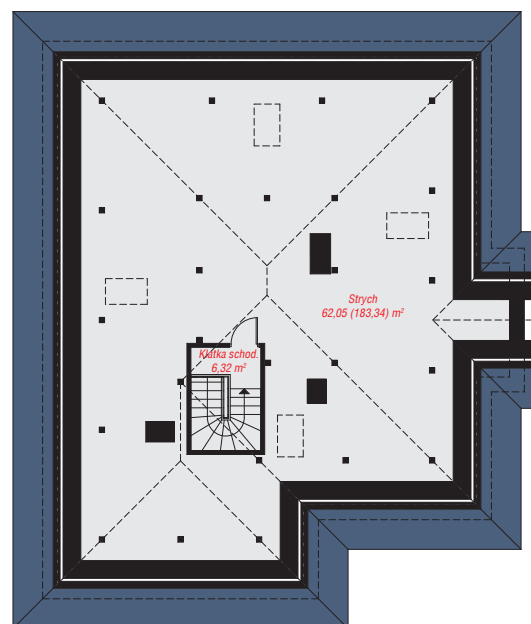
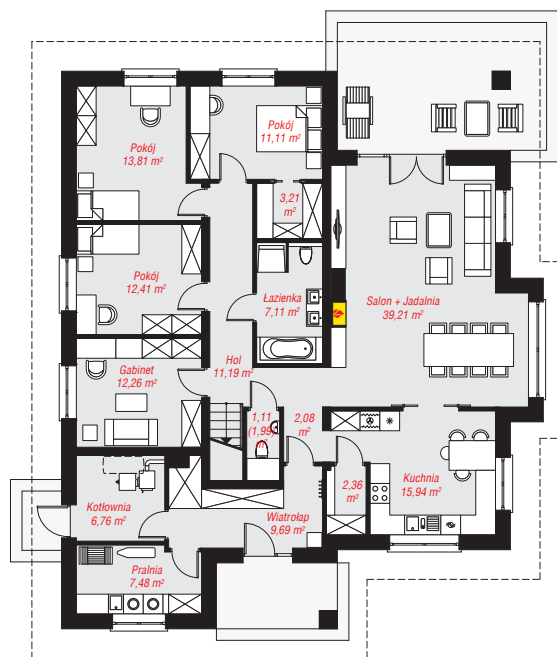
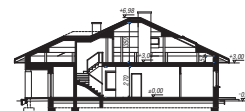
powierzchnia strychu: 68,37 m²
powierzchnia kotłowni: 6,76 m²

powierzchnia zabudowy: 223,47 m²
powierzchnia podłóg: 346,27 m²
kubatura: 1 154,56 m³
wysokość budynku: 7,30 m
powierzchnia dachu: 308,10 m²

min. wymiary działki: 24,92 x 22,62 m
po adaptacji*: 21,62 x 23,92 m
(Likwidacja wykusza oraz przeniesienie okna w pralni na ścianę boczną.)

Technologia i konstrukcja

ściany: pustak ceramiczny Porotherm 25 cm, styropian Termo Organika 20 cm, tynk; **strop:** gęstożebrowy Teriva; **ścianka kolankowa:** 57 cm; **dach:** czterospadowy, nachylenie 25 st., więźba drewniana, dachówka ceramiczna; **kocioł:** na paliwo stałe + alternatywnie gazowy



PARTER: 155,73 (156,61) m²

STRYCH OCIEPLONY (PODDASZE DO ADAPTACJI):
68,37 (189,66) m²



Do projektu możesz wprowadzić zmiany,
na które wyrazimy bezpłatną zgodę.

Zobacz dostępne wersje projektu,
wizualizacje wnętrz i zdjęcia z realizacji
na www.archon.pl