



# Dom w żywotnikach

PEŁNOBRANŻOWE ODBICIE LUSTRZANE

128,23 m<sup>2</sup> + kotłownia 6,30 m<sup>2</sup>  
+ garaż 22,24 m<sup>2</sup>

Dom jednorodzinny  
4 pokoje, kuchnia, spiżarka, 2 łazienki, kotłownia,  
pralnia, garderoby

min. wymiary działki: 25,80 x 16,30 m  
po adaptacji:\* 24,80 x 15,30 m

\*Likwidacja okna w ścianie bocznej garażu oraz okna na klatce schodowej.

powierzchnia podłóg: (168,74) m<sup>2</sup>  
powierzchnia zabudowy: 129,23 m<sup>2</sup>  
kubatura: 772,65 m<sup>3</sup>  
wysokość budynku: 8,13 m  
wysokość kondygnacji: 2,79 m

**archon**  
PROJEKTY DOMÓW

Dodatkowe informacje oraz zdjęcia z realizacji na [www.archon.pl](http://www.archon.pl)



elevacja wejściowa



elevacja boczna



elevacja ogrodowa



elevacja boczna

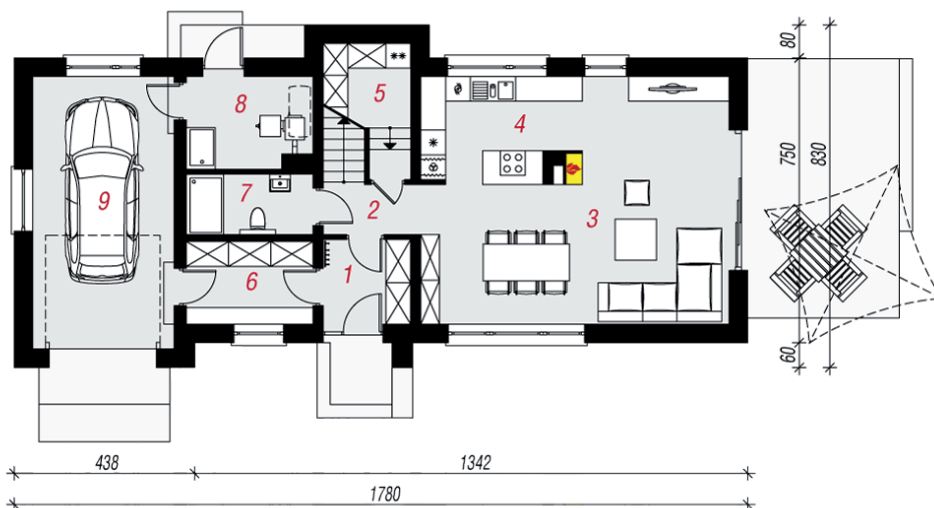
EP = 86 EU<sub>CO</sub> = 38 [kWh/(m<sup>2</sup>·rok)]

Projekt zgodny z NOWYMI  
Warunkami Technicznymi 2017 r.

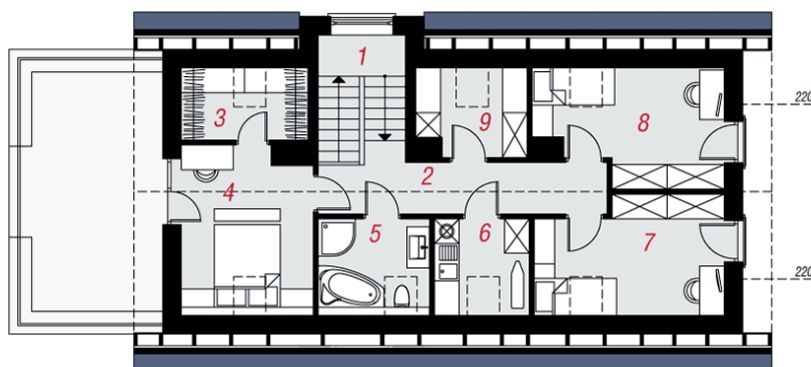
## Technologia i konstrukcja

**ściany zewn.:** pustak ceramiczny Porotherm 25 cm + styropian Termo Organika 20 cm + tynk; **strop:** płyta żelbetonowa; **schody:** żelbetowe, dwubiegowe; **dach:** dwuspadowy, nachylenie 42 st., więźba drewniana, dachówka ceramiczna; **kocioł:** na paliwo stałe + alternatywnie gazowy; **brama garażowa:** HÖRMANN

Do tego projektu możesz wprowadzić zmiany, na które wyrazimy bezpłatną zgodę. Więcej na [www.archon.pl](http://www.archon.pl)



PARTER



PODDASZE

## Opis pomieszczeń:

Parter (m <sup>2</sup> )	93,87	(96,19)
1. Wiatrołap	4,18	
2. Hol	2,83	
3. Salon + Jadalnia	34,70	
4. Kuchnia	9,23	
5. Spiżarnia	4,15	(6,47)
6. Garderoba	5,94	
7. Łazienka	4,30	
8. Kotłownia	6,30	
9. Garaż	22,24	
Poddasze (m <sup>2</sup> )	62,90	(72,55)
1. Schody	5,75	(5,75)
2. Korytarz	8,92	(8,92)
3. Garderoba	3,91	(5,18)
4. Pokój	11,09	(12,41)
5. Łazienka	4,99	(6,11)
6. Pralnia	4,23	(5,19)
7. Pokój	10,20	(12,12)
8. Pokój	9,58	(11,52)
9. Garderoba	4,23	(5,35)

Zobacz projekty dodatkowych  
instalacji do projektu na  
[www.archon.pl](http://www.archon.pl)