



Dom pod sykomorą 2

PEŁNOBRANŻOWE ODBICIE LUSTRZANE

108,64 m² + kotłownia 3,68 m²

Dom jednorodzinny
4 pokoje, kuchnia, spiżarnia, 2 łazienki, kotłownia,
garderoby

min. wymiary działki: 16,00 x 18,80 m
po adaptacji:* 15,00 x 18,80 m

*Likwidacja okien w ścianie bocznej przy schodach.

powierzchnia podłóg: (123,87) m²
powierzchnia zabudowy: 88,53 m²
powierzchnia dachu: 171,43 m²
kubatura: 589,81 m³
wysokość budynku: 8,44 m
wysokość kondygnacji: 2,78 m

EP(gaz) = 86 EU_{CO} = 51 [kWh/(m²·rok)]

Zgodny z NOWYMI PRZEPISAMI 2017 r.

Technologia i konstrukcja

ściany zewn.: pustak ceramiczny Porotherm 25 cm + styropian Termo Organika 20 cm + tynk; **strop:** płyta żelbetowa; **schody:** żelbetowe, zabiegowe; **dach:** dwuspadowy, nachylenie 42 st., więźba drewniana, dachówka ceramiczna; **kocioł:** gazowy

Do tego projektu możesz wprowadzić zmiany, na które wyrazimy bezpłatną zgodę. Więcej na www.archon.pl

Dodatkowe informacje oraz zdjęcia z realizacji na www.archon.pl



elevacja wejściowa



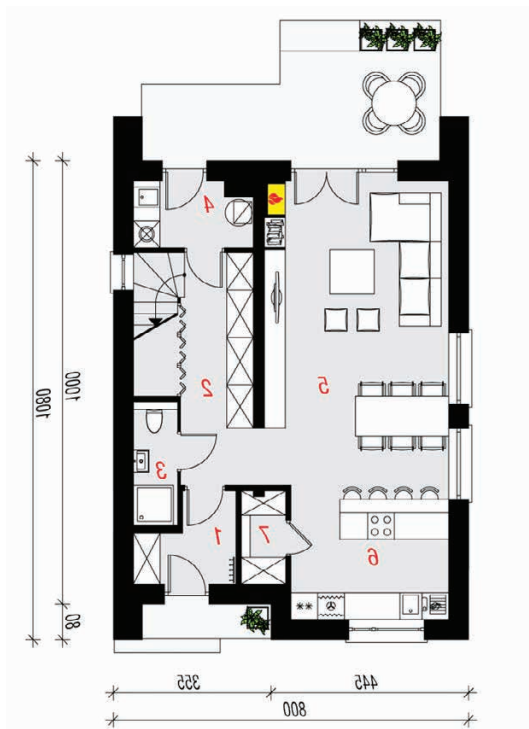
elevacja boczna



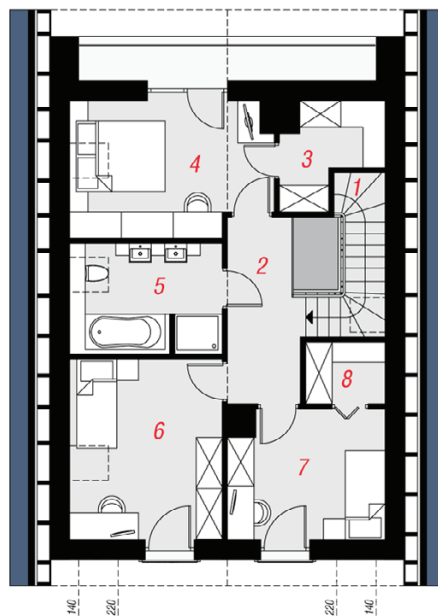
elevacja ogrodowa



elevacja boczna



PARTER



PODDASZE

Opis pomieszczeń:

Parter (m ²)	59,65	(61,59)
1. Wiatrołap	3,62	
2. Hol	9,17	(10,97)
3. Łazienka	2,50	(2,64)
4. Kotłownia	3,68	
5. Salon + Jadalnia	29,30	
6. Kuchnia	9,44	
7. Spiżarnia	1,94	

Poddasze (m ²)	52,67	(62,28)
1. Schody	4,47	(4,47)
2. Hol	6,59	(6,59)
3. Garderoba	3,27	(4,19)
4. Pokój	11,13	(13,06)
5. Łazienka	6,62	(8,16)
6. Pokój	11,11	(13,63)
7. Pokój	7,94	(9,76)
8. Garderoba	1,54	(2,42)

Zobacz projekty dodatkowych instalacji do projektu na www.archon.pl