

Dom w orszelinach

PEŁNOBRANŻOWE ODBICIE LUSTRZANE

Dom jednorodzinny z poddaszem użytkowym
5 pokoi, 1 kuchnia, 2 łazienki, spiżarka, jadalnia,
toaleta, kotłownia, pralnia, garderoby, garaż

powierzchnia domu: 159,73 m²
(bez kotłowni, garażu)

powierzchnia garażu: 21,15 m²
powierzchnia kotłowni: 6,73 m²

powierzchnia zabudowy: 142,77 m²

powierzchnia podłóg: 213,13 m²

kubatura: 916,96 m³

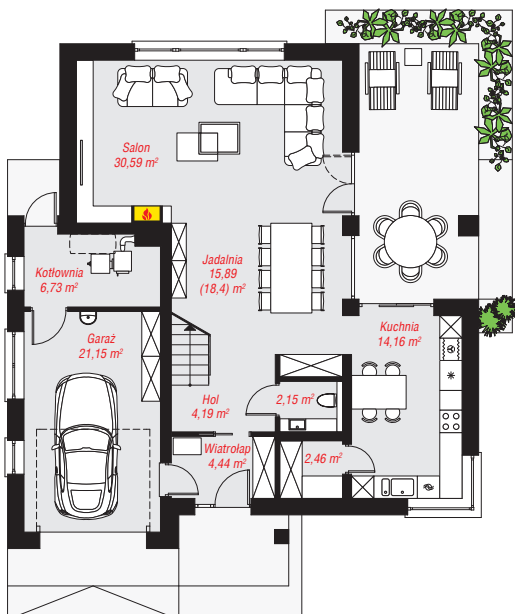
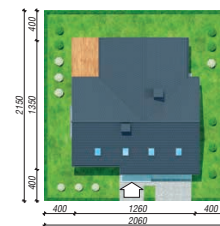
wysokość budynku: 8,05 m

powierzchnia dachu: 249,57 m²

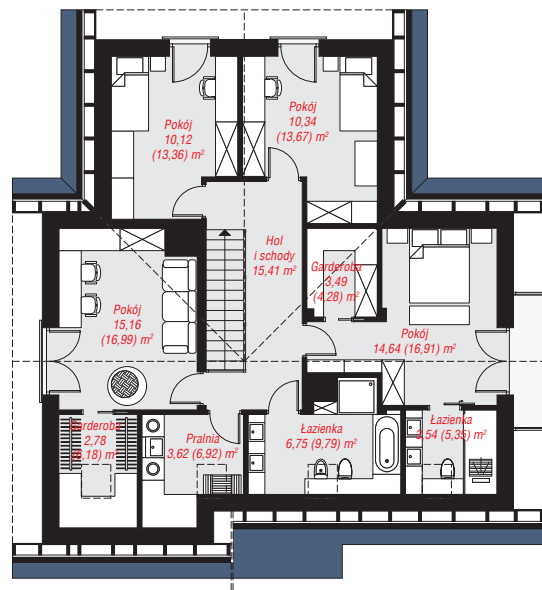
min. wymiary działki: 21,50 x 20,60 m

Technologia i konstrukcja

ściany: bloczek z betonu komórkowego SOLBET 24 cm, styropian Termo Organika 20 cm, tynk; **strop:** płyta żelbetowa; **ścianka kolankowa:** 115 cm; **dach:** dwuspadowy, nachylenie 40 st., więźba drewniana, dachówka ceramiczna, okno dachowe 3; **kocioł:** na paliwo stałe + alternatywnie gazowy



PARTER: 101,76 (104,27) m²



PODDASZE: 85,85 (108,86) m²



Do projektu możesz wprowadzić zmiany,
na które wyrazimy bezpłatną zgodę.

Zobacz dostępne wersje projektu,
wizualizacje wnętrz i zdjęcia z realizacji
na www.archon.pl