

# Willa Eliza 3

Dom jednorodzinny piętrowy  
6 pokoi, 1 kuchnia, 3 łazienki, spiżarka, kotłownia,  
pralnia, garderoby, garaż

**powierzchnia domu:** 167,97 m<sup>2</sup>  
(bez kotłowni, garażu)

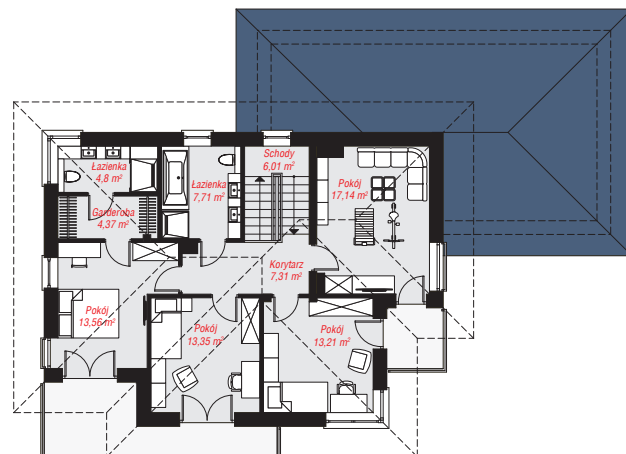
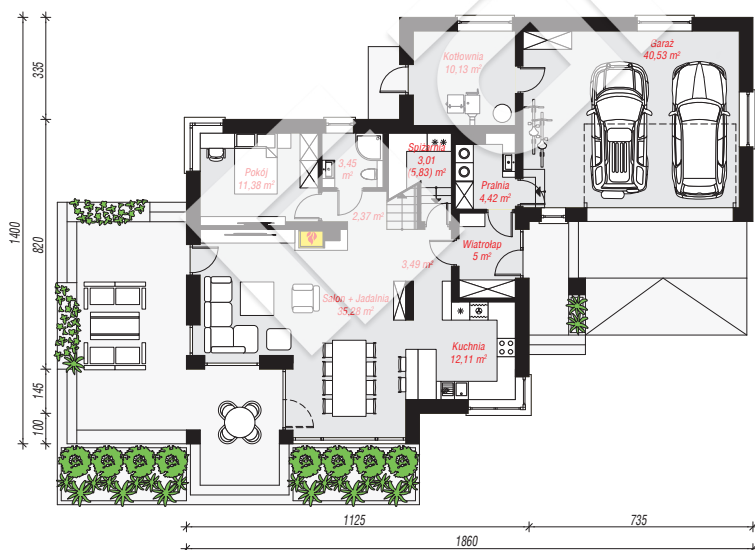
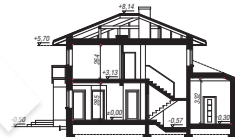
powierzchnia garażu: 40,53 m<sup>2</sup>  
powierzchnia kotłowni: 10,13 m<sup>2</sup>

powierzchnia zabudowy: 173,53 m<sup>2</sup>  
powierzchnia podłóg: 221,45 m<sup>2</sup>  
kubatura: 1 144,74 m<sup>3</sup>  
wysokość budynku: 8,64 m  
powierzchnia dachu: 261,20 m<sup>2</sup>

min. wymiary działki: 22,00 x 26,60 m  
po adaptacji\*: 25,60 x 20,00 m  
(Szerokość: likwidacja okna w garażu; długość: likwidacja  
wykusza oraz okien w garażu i kotłowni.)

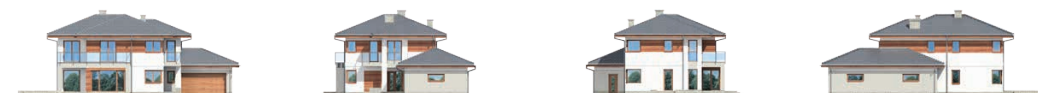
## Technologia i konstrukcja

**ściany:** pustak ceramiczny Porotherm 25 cm, styropian Termo Organika 20 cm, tynk; **strop:** płyta żelbetowa;  
**dach:** czterospadowy, nachylenie 22 st., więźba drewniana, dachówka ceramiczna; **kocioł:** na paliwo stałe + alternatywnie gazowy



PARTER: 131,17 (133,99) m<sup>2</sup>

PIĘTRO: 87,46 (0,00) m<sup>2</sup>



Do projektu możesz wprowadzić zmiany,  
na które wyrazimy bezpłatną zgodę.

Zobacz dostępne wersje projektu,  
wizualizacje wnętrz i zdjęcia z realizacji  
na [www.archon.pl](http://www.archon.pl)