

# Dom w kosodrzewinie

PEŁNOBRANŻOWE ODBICIE LUSTRZANE

**archon**  
PROJEKTY DOMÓW

Dom jednorodzinny z poddaszem użytkowym  
5 pokoi, 1 kuchnia, 2 łazienki, spiżarka, jadalnia,  
kotłownia, pralnia, garderoby, garaż, strych

**powierzchnia domu:** 144,71 m<sup>2</sup>  
(bez kotłowni, garażu, strychu)

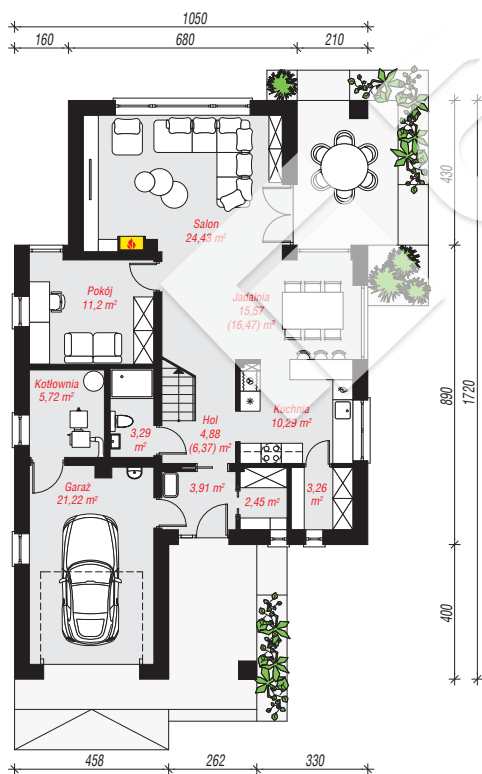
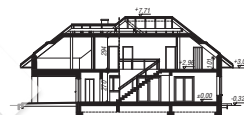
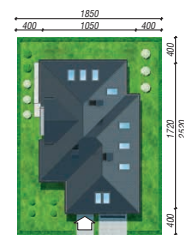
powierzchnia garażu: 21,22 m<sup>2</sup>  
powierzchnia strychu: 20,05 m<sup>2</sup>  
powierzchnia kotłowni: 5,72 m<sup>2</sup>

powierzchnia zabudowy: 161,63 m<sup>2</sup>  
powierzchnia podłóg: 235,48 m<sup>2</sup>  
kubatura: 973,56 m<sup>3</sup>  
wysokość budynku: 8,03 m  
powierzchnia dachu: 278,40 m<sup>2</sup>

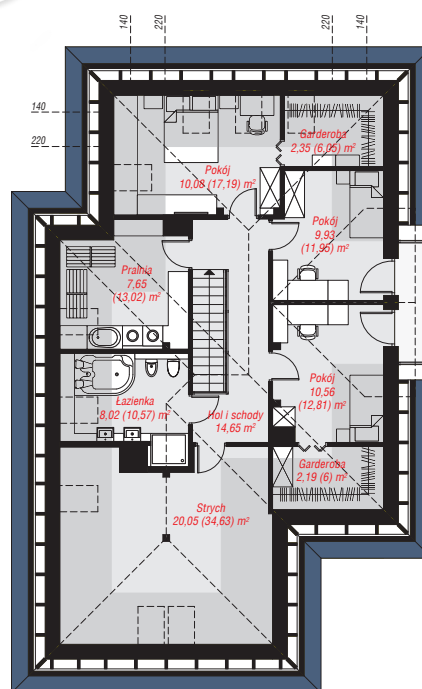
min. wymiary działki: 25,20 x 18,50 m  
po adaptacji\*: 17,50 x 25,20 m  
(Likwidacja okien na elewacji bocznej.)

## Technologia i konstrukcja

**ściany:** bloczek z betonu komórkowego SOLBET 24 cm, styropian Termo Organika 20 cm, tynk; **strop:** płyta żelbetowa; **ścianka kolankowa:** 101 cm; **dach:** czterospadowy, nachylenie 38 st., więźba drewniana, dachówka ceramiczna, okno dachowe 4; **kocioł:** na paliwo stałe + alternatywnie gazowy



PARTER: 106,22 (108,61) m<sup>2</sup>



PODDASZE: 85,48 (126,87) m<sup>2</sup>

Do projektu możesz wprowadzić zmiany, na które wyrazimy bezpłatną zgodę.

Zobacz dostępne wersje projektu, wizualizacje wnętrz i zdjęcia z realizacji na [www.archon.pl](http://www.archon.pl)

