



Dom pod liczi 6

135,39 m² + kotłownia 9,15 m²

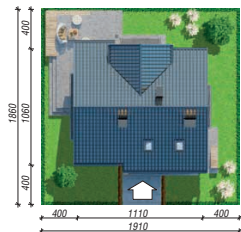
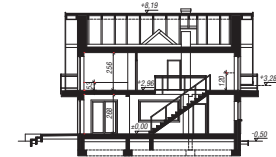
Dom jednorodzinny
5 pokoi, kuchnia, spiżarnia, 2 łazienki, kotłownia,
pralnia, garderoby

min. wymiary działki: 19,10 x 18,60m

powierzchnia podłóg: (162,86) m²
powierzchnia zabudowy: 110,07 m²
kubatura: 764,29 m³
wysokość budynku: 8,69 m
wysokość kondygnacji: 2,68 m

EU_{co} = 47 [kWh/(m²·rok)]
EP_(paliwo stałe) = 94 EP_(gaz) = 76 EP_(pellet) = 32

Zgodny z NOWYMI PRZEPISAMI 2017 r.



Dodatkowe informacje oraz zdjęcia z realizacji na www.archon.pl



elevacja wejściowa

elevacja boczna

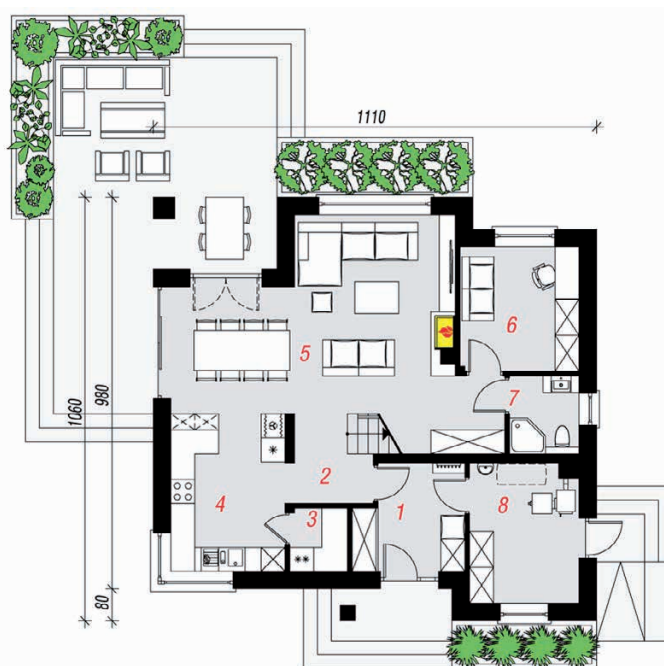
elevacja ogrodowa

elevacja boczna

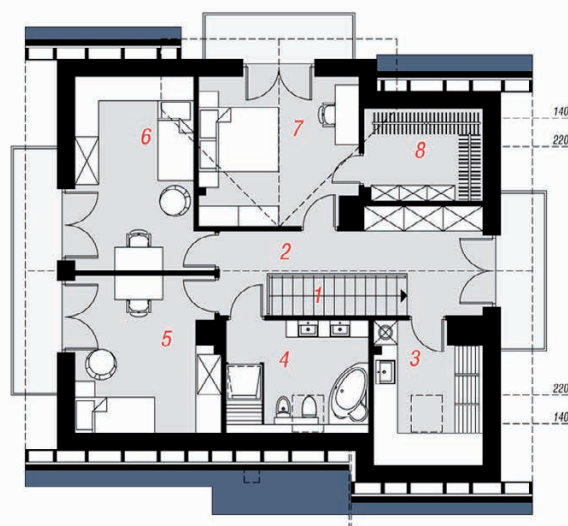
Technologia i konstrukcja

ściany zewn.: bloczek z betonu komórkowego SOLBET 24 cm + styropian Termo Organika 20 cm + tynk; **strop:** płyta żelbetowa; **schody:** żelbetowe, jednobiegowe; **dach:** dwuspadowy, nachylenie 40 st., więźba drewniana, dachówka ceramiczna; **kocioł:** na paliwo stałe + alternatywnie gazowy

Do tego projektu możesz wprowadzić zmiany, na które wyrazimy bezpłatną zgodę. Więcej na www.archon.pl



PARTER



PODDASZE

Opis pomieszczeń:

Parter (m ²)	76,53	(78,97)
1. Wiatrołap	6,67	
2. Hol	3,68	
3. Spiżarnia	2,16	
4. Kuchnia	11,11	
5. Salon	31,50	(33,94)
6. Pokój	9,01	
7. Łazienka	3,25	
8. Kotłownia	9,15	

Poddasze (m ²)	68,01	(83,89)
1. Schody	3,82	
2. Hol	12,04	
3. Pralnia	5,04	(9,08)
4. Łazienka	7,36	(9,81)
5. Pokój	10,99	(13,51)
6. Pokój	10,27	(14,67)
7. Pokój	13,89	(14,32)
8. Garderoba	4,60	(6,64)

Stylizacja



Zobacz dostępne wersje oraz projekty dodatkowych instalacji do projektu na www.archon.pl