



Dom w krasnokwiatach

PEŁNOBRANŻOWE ODBICIE LUSTRZANE

129,13 m² + kotłownia 4,50 m²
 + garaż 19,39 m²
 + strych 10,84 m²

Dom jednorodzinny
 4 pokoje, kuchnia, spiżarka, 2 łazienki, kotłownia,
 pralnia, garderoby, strych

min. wymiary działki: 17,50 x 24,10 m
 po adaptacji:* 16,50 x 24,10 m

*Likwidacja okien na elewacji bocznej.

powierzchnia podłóg: (201,71) m²
 powierzchnia zabudowy: 143,18 m²
 powierzchnia dachu: 250,90 m²
 kubatura: 855,27 m³
 wysokość budynku: 8,26 m
 wysokość kondygnacji: 2,68 m

Dodatkowe informacje oraz zdjęcia z realizacji na www.archon.pl



elewacja wejściowa



elewacja boczna



elewacja ogrodowa

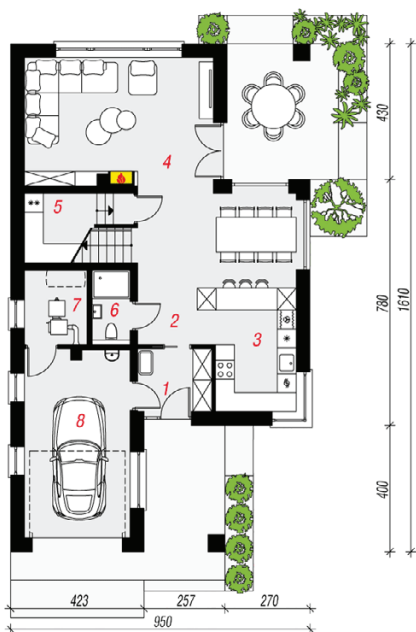


elewacja boczna

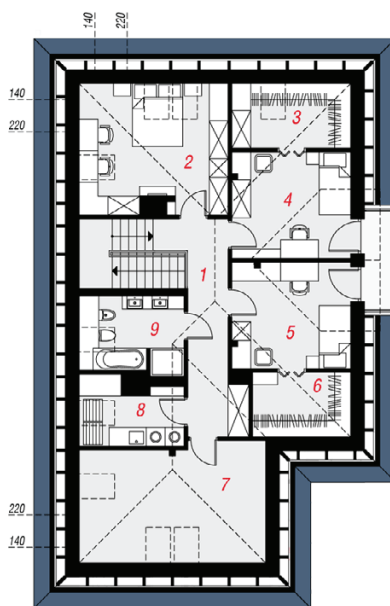
Technologia i konstrukcja

ściany zewn.: bloczek z betonu komórkowego H+H 24 cm + styropian Termo Organika 20 cm + tynk; **strop:** płyta żelbetowa; **schody:** żelbetowe, dwubiegowe; **dach:** czterospadowy, nachylenie 38 st., więźba drewniana, dachówka ceramiczna; **kocioł:** na paliwo stałe + alternatywnie gazowy; **brama garażowa:** HÖRMANN

Do tego projektu możesz wprowadzić zmiany, na które wyrazimy bezpłatną zgodę. Więcej na www.archon.pl



PARTER



PODDASZE

Opis pomieszczeń:

Parter (m ²)	89,58	(91,74)
1. Wiatrołap	4,53	
2. Hol	4,43	
3. Kuchnia	12,74	
4. Salon + Jadalnia	36,48	
5. Spiżarnia	4,82	(6,98)
6. Łazienka	2,69	
7. Kotłownia	4,50	
8. Garaż	19,39	

Poddasze (m ²)	74,28	(109,97)
1. Hol i schody	16,32	(17,05)
2. Pokój	11,28	(18,79)
3. Garderoba	3,05	(7,50)
4. Pokój	10,41	(12,41)
5. Pokój	10,36	(12,37)
6. Garderoba	2,38	(6,17)
7. Strych	10,84	(21,50)
8. Pralnia	4,10	(6,34)
9. Łazienka	5,54	(7,84)

Zobacz dostępne wersje oraz projekty dodatkowych instalacji do projektu na www.archon.pl