



Dom w zefirantach 2 (G2)

PEŁNOBRANŻOWE ODBICIE LUSTRZANE

128,38 m² + kotłownia 7,36 m²
+ garaż 35,95 m²
+ strych 24,50 m²

Dom jednorodzinny
5 pokoi, kuchnia, spiżarka, 2 łazienki, kotłownia, pralnia, garderoby, strych

min. wymiary działki: 21,70 x 22,50 m
po adaptacji:* 19,90 x 22,50 m

*Likwidacja wykusa i okien w garażu, zmiana lokalizacji okna dachowego w pralni.

powierzchnia podłóg: (232,30) m²
powierzchnia zabudowy: 152,75 m²
powierzchnia dachu: 284,10 m²
kubatura: 913,35 m³
wysokość budynku: 8,63 m
wysokość kondygnacji: 2,68 m

EU_{CO} = 36 [kWh/(m²·rok)]
EP_(paliwo stałe) = 84 EP_(gaz) = 70 EP_(pellet) = 26

Zgodny z Nowymi Warunkami Technicznymi.

Technologia i konstrukcja

ściany zewn.: pustak ceramiczny Porotherm 25 cm + styropian Termo Organika 20 cm + tynk; **strop:** płyta żelbetowa; **schody:** żelbetowe, zabiegowe ze spocznikiem; **dach:** czterospadowy, nachylenie 40 st., więźba drewniana, dachówka ceramiczna; **kocioł:** na paliwo stałe + alternatywnie gazowy; **brama garażowa:** HÖRMANN

Do tego projektu możesz wprowadzić zmiany, na które wyrazimy bezpłatną zgodę. Więcej na www.archon.pl

Dodatkowe informacje oraz zdjęcia z realizacji na www.archon.pl



elevacja wejściowa



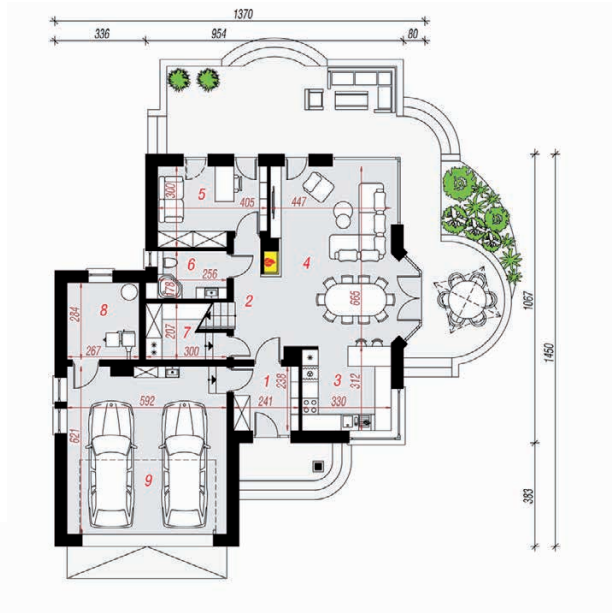
elevacja boczna



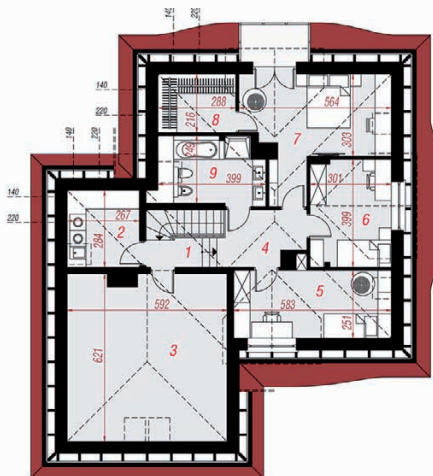
elevacja ogrodowa



elevacja boczna



PARTER



PODDASZE



Opis pomieszczeń:

Parter (m ²)	115,48	(117,85)
1. Wiatrołap	5,55	
2. Hol	4,23	
3. Kuchnia	10,08	
4. Salon	33,02	
5. Pokój	10,98	
6. Łazienka	4,63	
7. Spiżarnia	3,68	(6,05)
8. Kotłownia	7,36	
9. Garaż	35,95	

Poddasze (m ²)	80,71	(114,45)
1. Schody	6,08	(6,08)
2. Pralnia	3,80	(7,36)
3. Strych	24,50	(35,70)
4. Hol	5,61	(5,61)
5. Pokój	9,30	(14,52)
6. Pokój	9,97	(11,57)
7. Pokój	12,43	(18,24)
8. Garderoba	2,20	(6,02)
9. Łazienka	6,82	(9,35)

Zobacz dostępne wersje oraz projekty dodatkowych instalacji do projektu na www.archon.pl