

# Dom w kosztelach

Dom jednorodzinny parterowy  
3 pokoje, 1 kuchnia, 1 łazienka, pomieszczenie  
gospodarcze

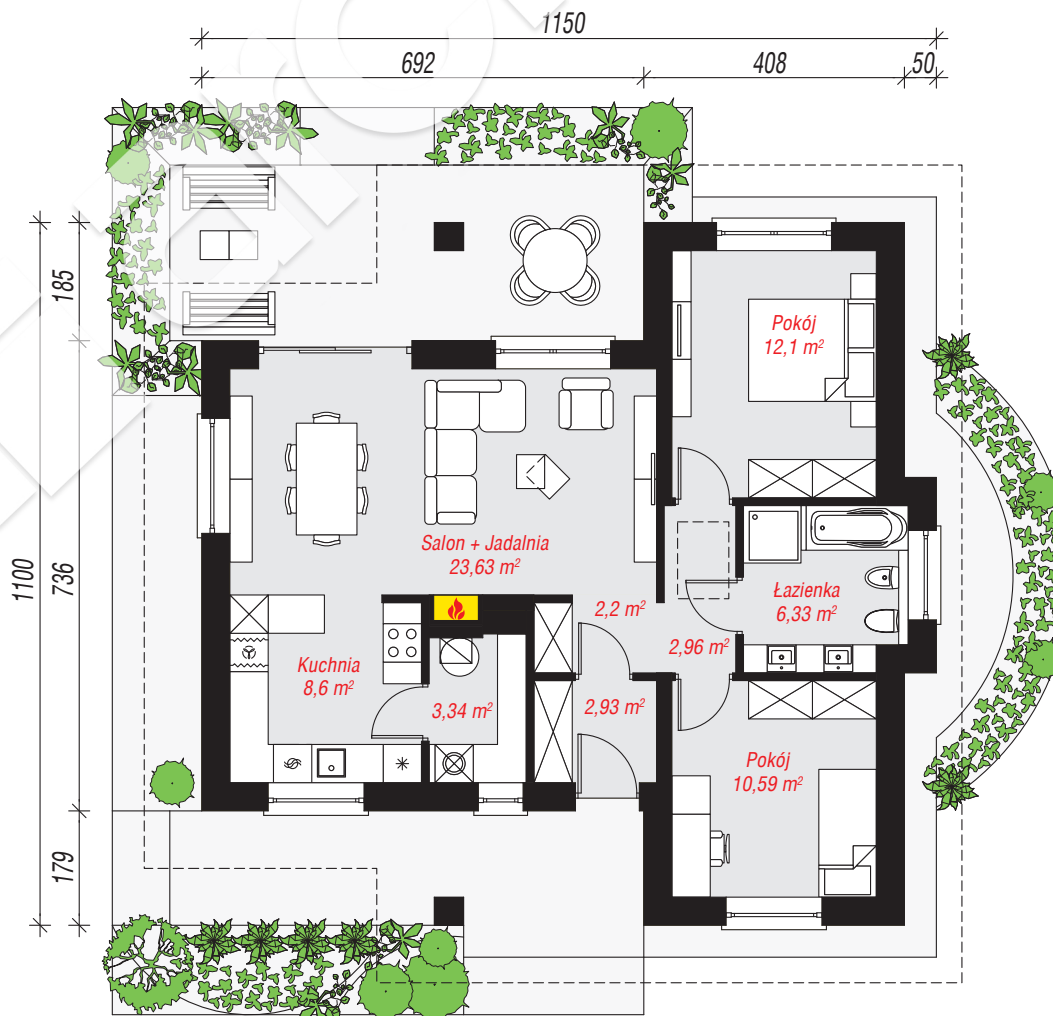
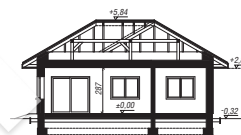
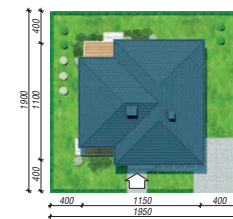
**powierzchnia domu: 72,68 m<sup>2</sup>**

powierzchnia zabudowy: 110,18 m<sup>2</sup>  
powierzchnia podłóg: 72,68 m<sup>2</sup>  
kubatura: 536,05 m<sup>3</sup>  
wysokość budynku: 6,16 m  
powierzchnia dachu: 173,88 m<sup>2</sup>

min. wymiary działki: 19,00 x 19,50 m  
po adaptacji\*: 18,00 x 19,00 m  
(Likwidacja wykusza i okien na elewacji bocznej.)

## Technologia i konstrukcja

**ściany:** bloczek z betonu komórkowego H+H 24 cm, styropian Termo Organika 20 cm, tynk; **strop:** płyta żelbetowa; **dach:** czterospadowy, nachylenie 30 st., więźba drewniana, dachówka ceramiczna; **kocioł:** gazowy, możliwość zamiany na paliwo stałe po adaptacji (pow. kotłowni do 6m<sup>2</sup>)



PARTER: 72,68 (0,00) m<sup>2</sup>



Do projektu możesz wprowadzić zmiany,  
na które wyrazimy bezpłatną zgodę.

Zobacz dostępne wersje projektu,  
wizualizacje wnętrz i zdjęcia z realizacji  
na [www.archon.pl](http://www.archon.pl)