



Dom w pomelo (P)

PEŁNOBRANŻOWE ODBICIE LUSTRZANE

153,95 m² + garaż 35,43 m²
+ piwnica 71,41 m²

Dom jednorodzinny
6 pokoi, kuchnia, spiżarnia, 2 łazienki, kotłownia, pralnia, garderoby, pomieszczenie gospodarcze

min. wymiary działki: 25,76 x 18,26 m
po adaptacji:* 24,76 x 18,26 m

*Likwidacja okien w ścianie bocznej od strony garażu.

powierzchnia podłóg: (292,42) m²
powierzchnia zabudowy: 149,23 m²
powierzchnia dachu: 257,70 m²
kubatura: 1132,10 m³
wysokość budynku: 7,93 m
wysokość kondygnacji: 2,69 m

EP = 60 EU_{CO} = 25 [kWh/(m²·rok)]

Projekt zgodny z NOWYMI
Warunkami Technicznymi 2017 r.

Technologia i konstrukcja

ściany zewn.: bloczek z betonu komórkowego H+H 24 cm + styropian Termo Organika 20 cm + tynk; **strop:** płyta żelbetowa; **schody:** żelbetowe, dwubiegowe; **dach:** dwuspadowy, nachylenie 40 st., więźba drewniana, dachówka ceramiczna; **kocioł:** na paliwo stałe + alternatywnie gazowy; **brama garażowa:** HÖRMANN

Do tego projektu możesz wprowadzić zmiany, na które wyrazimy bezpłatną zgodę. Więcej na www.archon.pl

■ Dodatkowe informacje oraz zdjęcia z realizacji na www.archon.pl



elevacja wejściowa



elevacja boczna

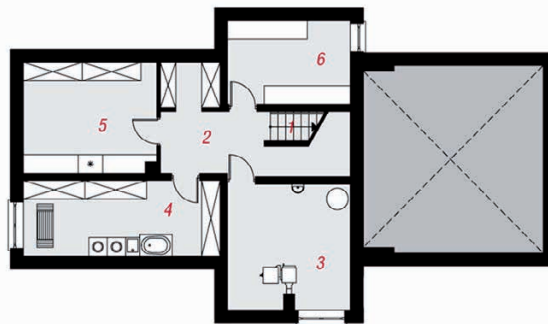


elevacja ogrodowa

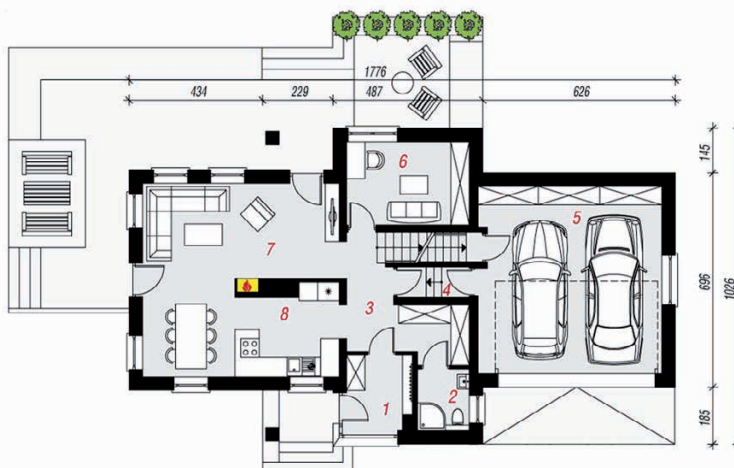


elevacja boczna

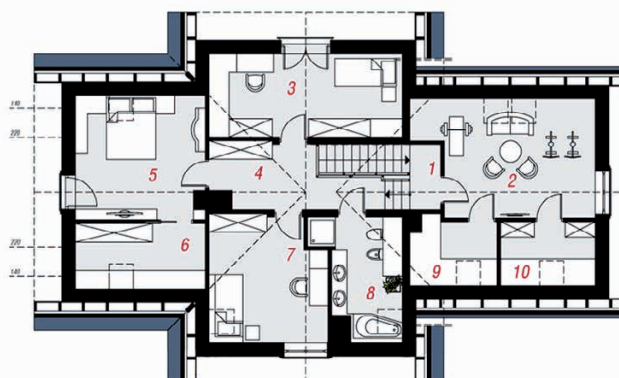
PIWNICA



PARTER



PODDASZE



Opis pomieszczeń:

Piwnica (m ²)	71,41	(74,22)
1. Schody	2,73	
2. Korytarz	12,03	(14,84)
3. Kotłownia	15,75	
4. Pralnia	15,30	
5. Spiżarnia	15,09	
6. Pom. gospodarcze	10,51	

Parter (m²) 104,87

1. Wiatrołap	4,91	
2. Łazienka	3,21	
3. Hol	9,53	
4. Korytarz	2,21	
5. Garaż	35,43	
6. Pokój	10,54	
7. Salon + Jadalnia	29,60	
8. Kuchnia	9,44	

Poddasze (m²) 84,51 (113,33)

1. Schody	6,00	(6,00)
2. Pom. rekreacyjne	14,28	(20,16)
3. Pokój	12,61	(16,66)
4. Hol	9,27	(9,27)
5. Pokój	12,85	(16,50)
6. Garderoba	5,07	(8,73)
7. Pokój	12,34	(14,85)
8. Łazienka	5,94	(9,29)
9. Pom. gospodarcze	2,96	(5,71)
10. Garderoba	3,19	(6,16)

Zobacz dostępne wersje oraz projekty dodatkowych instalacji do projektu na www.archon.pl