

Dom w jonagoldach (T)

PEŁNOBRANŻOWE ODBICIE LUSTRZANE

Dom jednorodzinny parterowy
4 pokoje, 1 kuchnia, 2 łazienki, spiżarka, kotłownia,
pralnia, garaż

powierzchnia domu: 128,18 m²
(bez kotłowni, garażu)

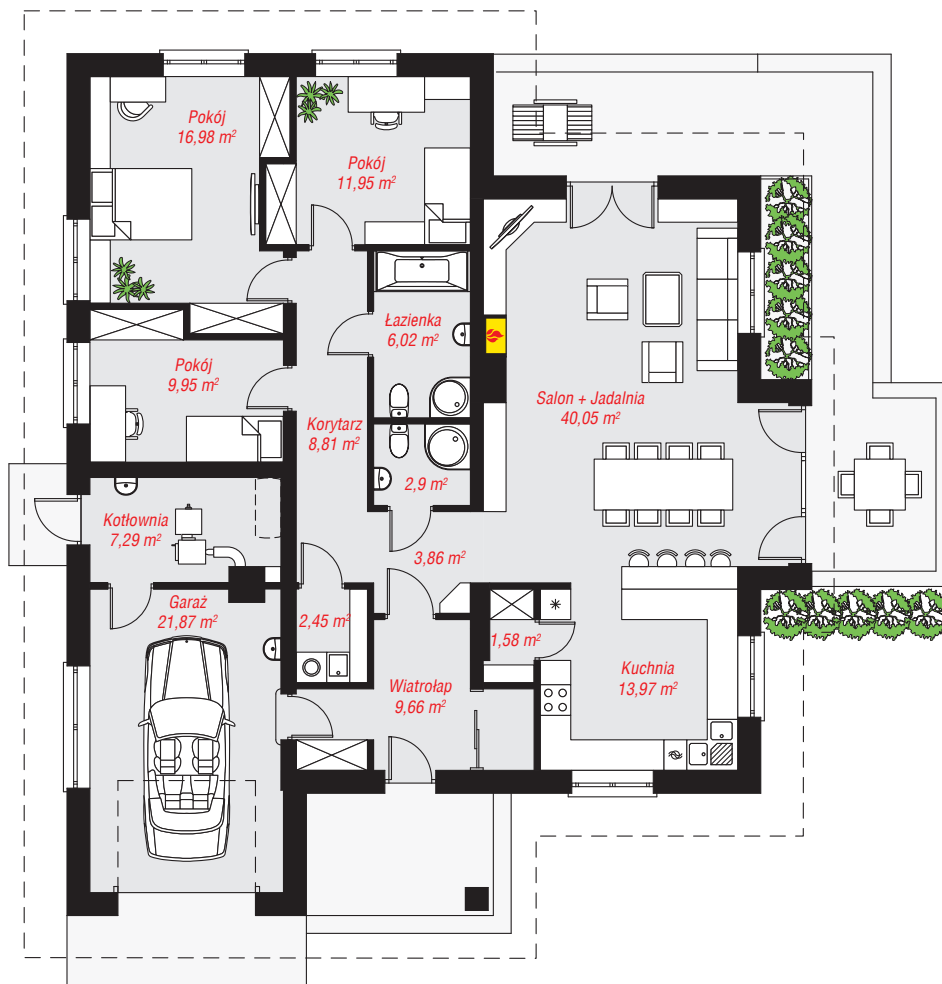
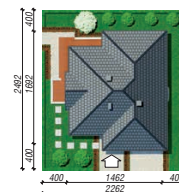
powierzchnia garażu: 21,87 m²
powierzchnia kotłowni: 7,29 m²

powierzchnia zabudowy: 210,63 m²
powierzchnia podłóg: 157,34 m²
kubatura: 995,69 m³
wysokość budynku: 6,59 m
powierzchnia dachu: 290,00 m²

min. wymiary działki: 24,92 x 22,62 m
po adaptacji*: 21,62 x 24,92 m
(Likwidacja wykusza.)

Technologia i konstrukcja

ściany: pustak ceramiczny Porotherm 25 cm, styropian Termo Organika 20 cm, tynk; **strop:** gęstożebrowy Teriva; **dach:** czterospadowy, nachylenie 25 st., więźba drewniana, dachówka ceramiczna; **kocioł:** na paliwo stałe + alternatywnie gazowy



PARTER: 157,34 (0,00) m²



Do projektu możesz wprowadzić zmiany,
na które wyrazimy bezpłatną zgodę.

Zobacz dostępne wersje projektu,
wizualizacje wnętrz i zdjęcia z realizacji
na www.archon.pl