

# Dom w tamaryszkach 4 (PN)

PEŁNOBRANŻOWE ODBICIE LUSTRZANE

Dom jednorodzinny z poddaszem użytkowym  
5 pokoi, 1 kuchnia, 2 łazienki, spiżarka, kotłownia,  
pralnia, garaż, piwnica, strych

**powierzchnia domu:** 114,19 m<sup>2</sup>  
(bez garażu, strychu, piwnic)

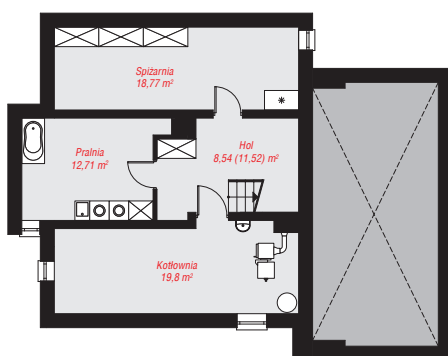
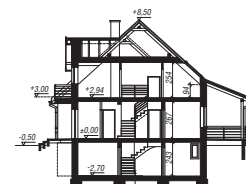
powierzchnia garażu: 32,00 m<sup>2</sup>  
powierzchnia piwnic: 59,82 m<sup>2</sup>  
powierzchnia strychu: 24,23 m<sup>2</sup>

powierzchnia zabudowy: 126,31 m<sup>2</sup>  
powierzchnia podłóg: 250,36 m<sup>2</sup>  
kubatura: 1 028,17 m<sup>3</sup>  
wysokość budynku: 9,00 m  
powierzchnia dachu: 229,80 m<sup>2</sup>

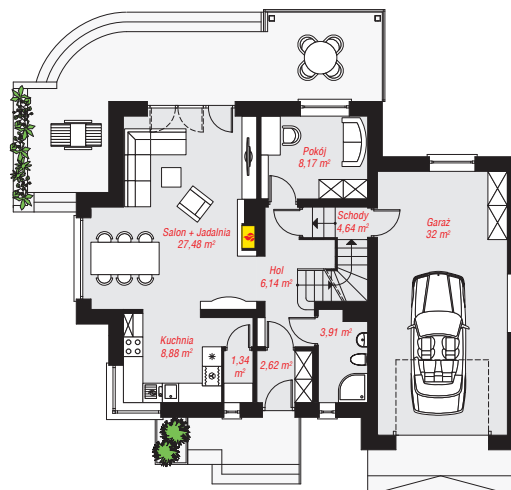
min. wymiary działki: 19,36 x 21,72 m  
po adaptacji\*: 19,72 x 18,72 m  
(Likwidacja wykusza, skrócenie zadaszenia nad tarasem,  
likwidacja okien w ścianie bocznej garażu.)

## Technologia i konstrukcja

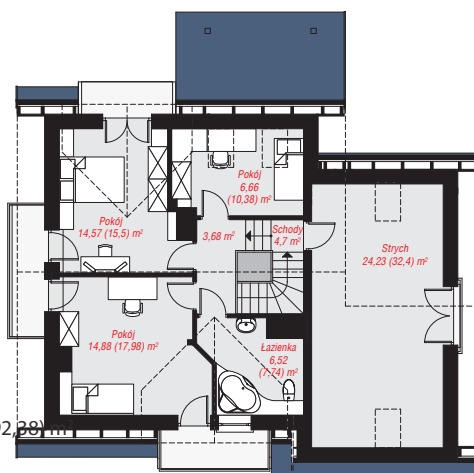
**ściany:** pustak ceramiczny Porotherm 25 cm, styropian Termo Organika 20 cm, tynk; **strop:** płyta żelbetowa;  
**ścianka kolankowa:** 94 cm; **dach:** dwuspadowy,  
nachylenie 42 st., więźba drewniana, dachówka  
ceramiczna, okno dachowe 4; **kocioł:** na paliwo stałe +  
alternatywnie gazowy



PIWNICA: 59,82 (62,80) m<sup>2</sup>



PARTER: 95,18 (0,00) m<sup>2</sup>



PODDASZE: 75,24 (92,28) m<sup>2</sup>



Do projektu możesz wprowadzić zmiany,  
na które wyrazimy bezpłatną zgodę.

Zobacz dostępne wersje projektu,  
wizualizacje wnętrz i zdjęcia z realizacji  
na [www.archon.pl](http://www.archon.pl)