



Dom w kalateach 6 (T)

PEŁNOBRANŻOWE ODBICIE LUSTRZANE

135,23 m² + kotłownia 7,98 m²
+ garaż 20,93 m²

Dom jednorodzinny
5 pokoi, kuchnia, spiżarka, jadalnia, łazienka, WC,
kotłownia, pralnia, garderoby

min. wymiary działki: 21,22 x 18,92 m
po adaptacji:* 20,22 x 17,32 m

*Likwidacja otworów w ścianie bocznej garażu. Likwidacja wykusza, oraz cofnięcie jaskółki frontowej.

powierzchnia podłóg: (195,15) m²
powierzchnia zabudowy: 133,06 m²
powierzchnia dachu: 221,70 m²
kubatura: 824,96 m³
wysokość budynku: 8,25 m
wysokość kondygnacji: 2,62 m

archon
PROJEKTY DOMÓW

Dodatkowe informacje oraz zdjęcia z realizacji na www.archon.pl



elevacja wejściowa

elevacja boczna

elevacja ogrodowa

elevacja boczna

EU_{co} = 37 [kWh/(m²·rok)]
EP(paliwo stałe) = 87 EP(gaz) = 73
EP(pellet) = 27

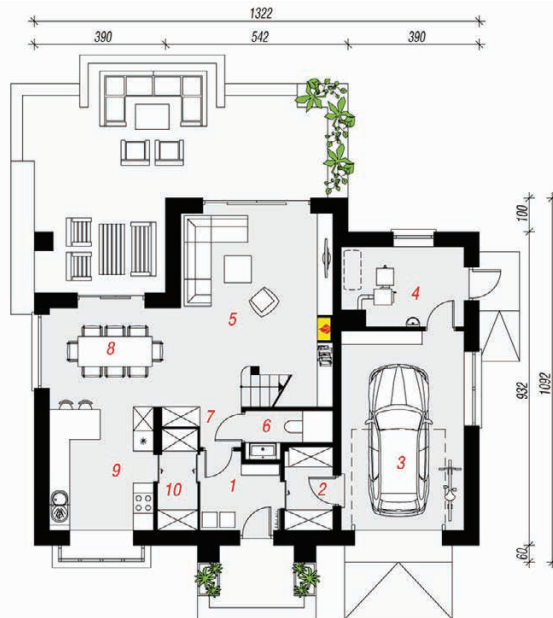
Zgodny z NOWYMI PRZEPISAMI 2017 r.

Technologia i konstrukcja

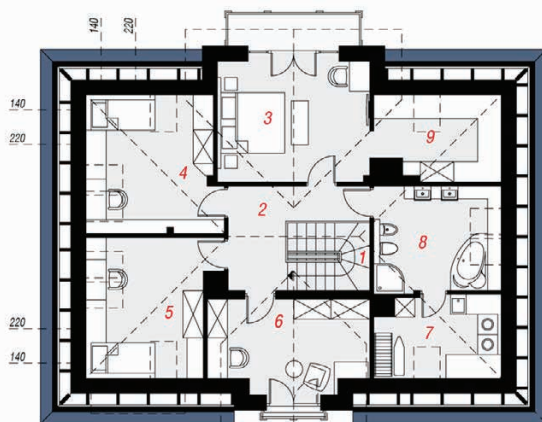
ściany zewn.: pustak ceramiczny Porotherm 25 cm + styropian Termo Organika 20 cm + tynk;
strop: gęstożebrowy Teriva; **schody:** żelbetowe, zabiegowe; **dach:** czterospadowy, nachylenie 38 st., więźba drewniana, dachówka ceramiczna; **kocioł:** na paliwo stałe + alternatywnie gazowy; **brama garażowa:** HÖRMANN

Do tego projektu możesz wprowadzić zmiany, na które wyrazimy bezpłatną zgodę. Więcej na www.archon.pl

PARTER



PODDASZE



Opis pomieszczeń:

Parter (m ²)	90,72	(94,31)
1. Wiatrołap	5,00	
2. Garderoba	3,40	
3. Garaż	20,93	
4. Kotłownia	7,98	
5. Salon	25,31	(27,50)
6. Toaleta	1,43	(2,83)
7. Korytarz	1,42	
8. Jadalnia	9,90	
9. Kuchnia	12,00	
10. Spiżarnia	3,35	

Poddasze (m ²)	73,42	(100,84)
1. Schody	5,01	
2. Hol	8,04	
3. Pokój	15,04	(15,87)
4. Pokój	9,36	(15,58)
5. Pokój	8,84	(14,84)
6. Gabinet	10,32	(12,33)
7. Pralnia	3,97	(8,66)
8. Łazienka	8,69	(11,57)
9. Garderoba	4,15	(8,94)



Zobacz dostępne wersje oraz projekty dodatkowych instalacji do projektu na www.archon.pl