

Dom w kosztelach

PEŁNOBRANŻOWE ODBICIE LUSTRZANE

Dom jednorodzinny parterowy
3 pokoje, 1 kuchnia, 1 łazienka, pomieszczenie
gospodarcze

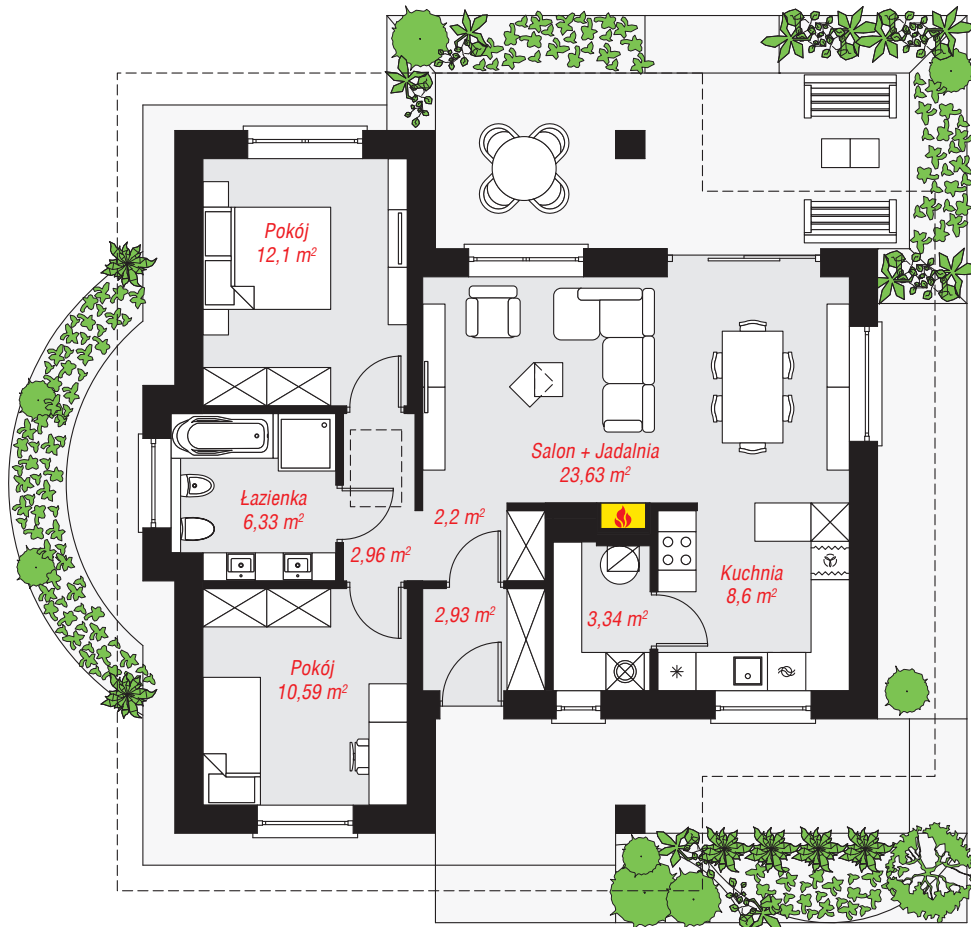
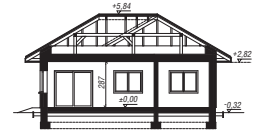
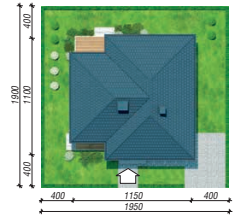
powierzchnia domu: 72,68 m²

powierzchnia zabudowy: 110,18 m²
powierzchnia podłóg: 72,68 m²
kubatura: 536,05 m³
wysokość budynku: 6,16 m
powierzchnia dachu: 173,88 m²

min. wymiary działki: 19,00 x 19,50 m
po adaptacji*: 18,00 x 19,00 m
(Likwidacja wykusza i okien na elewacji bocznej.)

Technologia i konstrukcja

ściany: bloczek z betonu komórkowego H+H 24 cm, styropian Termo Organika 20 cm, tynk; **strop:** płyta żelbetowa; **dach:** czterospadowy, nachylenie 30 st., więźba drewniana, dachówka ceramiczna; **kocioł:** gazowy, możliwość zamiany na paliwo stałe po adaptacji (pow. kotłowni do 6m²)



PARTER: 72,68 (0,00) m²



Do projektu możesz wprowadzić zmiany,
na które wyrazimy bezpłatną zgodę.

Zobacz dostępne wersje projektu,
wizualizacje wnętrz i zdjęcia z realizacji
na www.archon.pl