

Dom w zielistkach 5 (P)

PEŁNOBRANŻOWE ODBICIE LUSTRZANE

Dom jednorodzinny z poddaszem użytkowym
5 pokoi, 1 kuchnia, 2 łazienki, spiżarka, kotłownia,
pralnia, garderoby, pomieszczenie gospodarcze,
piwnica

powierzchnia domu: 116,36 m²
(bez piwnic)

powierzchnia piwnic: 63,57 m²

powierzchnia zabudowy: 87,47 m²

powierzchnia podłóg: 190,45 m²

kubatura: 808,66 m³

wysokość budynku: 8,69 m

powierzchnia dachu: 172,80 m²

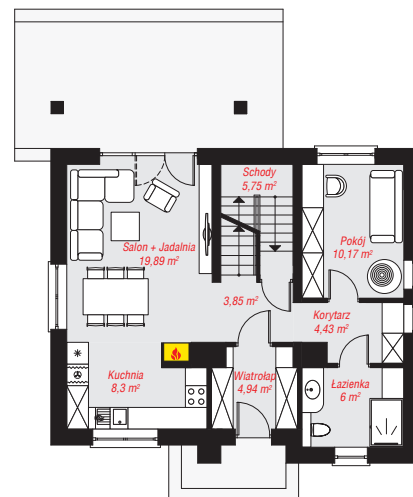
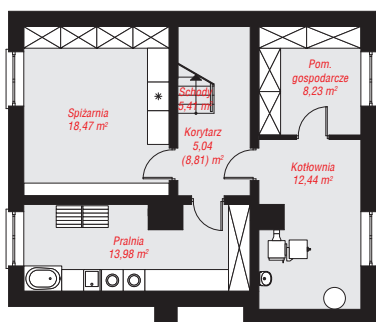
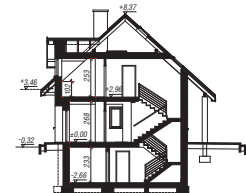
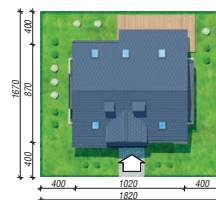
min. wymiary działki: 16,70 x 18,20 m

po adaptacji*: 18,20 x 14,20 m

(Likwidacja okien na tylnej elewacji, zaprojektowanie drzwi tarasowych w ścianie bocznej salonu oraz okna w pokoju na parterze na bocznej elewacji, zaprojektowanie tarasu ogrodowego, skrócenie okapu.)

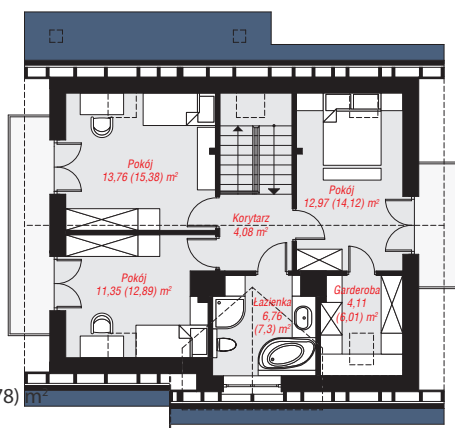
Technologia i konstrukcja

ściany: bloczek z betonu komórkowego SOLBET 24 cm, styropian Termo Organika 20 cm, tynk; **strop:** płyta żelbetowa; **ścianka kolankowa:** 147 cm; **dach:** dwuspadowy, nachylenie 42 st., więźba drewniana, dachówka ceramiczna, okno dachowe 4; **kocioł:** na paliwo stałe + alternatywnie gazowy



PIWNICA: 63,57 (67,34) m²

PARTER: 63,33 (0,00) m²



PODDASZE: 53,03 (59,78) m²



Do projektu możesz wprowadzić zmiany, na które wyrazimy bezpłatną zgodę.

Zobacz dostępne wersje projektu, wizualizacje wnętrz i zdjęcia z realizacji na www.archon.pl