



Dom w miodokwiatach 3 (P)

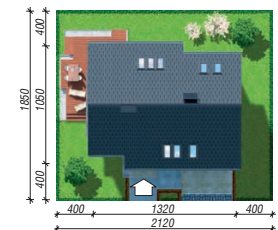
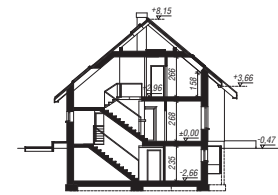
139,35 m² + garaż 23,46 m²
+ piwnica 61,13 m²

Dom jednorodzinny
5 pokoi, kuchnia, spiżarnia, 2 łazienki, kotłownia, pralnia, garderoby, pomieszczenie gospodarcze

min. wymiary działki: 21,20 x 18,50 m
po adaptacji:* 21,20 x 17,40 m

*Likwidacja wykusza w salonie.

powierzchnia podłóg: (244,68) m²
powierzchnia zabudowy: 122,12 m²
powierzchnia dachu: 219,40 m²
kubatura: 990,17 m³
wysokość budynku: 8,62 m
wysokość kondygnacji: 2,68 m



■ Dodatkowe informacje oraz zdjęcia z realizacji na www.archon.pl



elevacja wejściowa



elevacja boczna



elevacja ogrodowa



elevacja boczna

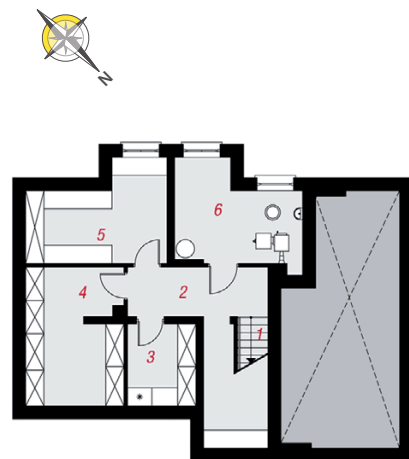
EP = 58 EU_{CO} = 21 [kWh/(m²·rok)]

Projekt zgodny z NOWYMI
Warunkami Technicznymi 2017 r.

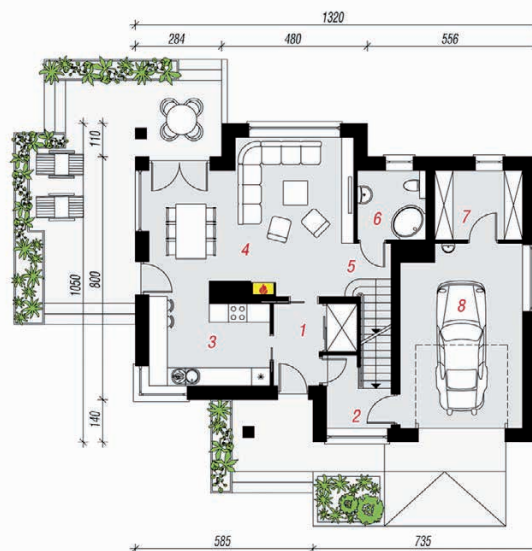
Technologia i konstrukcja

ściany zewn.: pustak ceramiczny Porotherm 25 cm + styropian Termo Organika 20 cm + tynk; **strop:** płyta żelbetowa; **schody:** żelbetowe, dwubiegowe; **dach:** dwuspadowy, nachylenie 40 st., więźba drewniana, dachówka ceramiczna; **kocioł:** na paliwo stałe + alternatywnie gazowy; **brama garażowa:** HÖRMANN

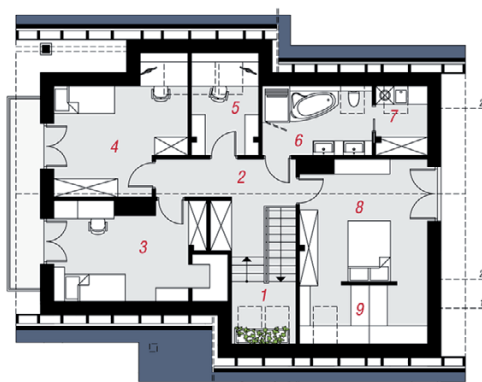
Do tego projektu możesz wprowadzić zmiany, na które wyrazimy bezpłatną zgodę. Więcej na www.archon.pl



PIWNICA



PARTER



PODDASZE

Opis pomieszczeń:

Piwnica (m²) 61,13 (63,70)

1. Schody	3,32	
2. Korytarz	13,26	(15,83)
3. Spiżarnia	5,88	
4. Pom. gospodarcze	13,96	
5. Pom. gospodarcze	12,83	
6. Kotłownia	11,88	

Parter (m²) 87,96

1. Wiatrołap	5,80	
2. Korytarz	3,92	
3. Kuchnia	11,00	
4. Salon + Jadalnia	29,07	
5. Hol	3,38	
6. Łazienka	4,95	
7. Pom. gospodarcze	6,38	
8. Garaż	23,46	

Poddasze (m²) 74,85 (93,02)

1. Schody	6,54	(8,18)
2. Korytarz	9,19	(9,19)
3. Pokój	14,56	(16,58)
4. Pokój	12,78	(15,84)
5. Gabinet	4,27	(7,17)
6. Łazienka	6,74	(8,02)
7. Pralnia	3,09	(3,68)
8. Pokój	16,14	(16,44)
9. Garderoba	1,54	(7,92)

Zobacz dostępne wersje oraz projekty dodatkowych instalacji do projektu na www.archon.pl