



Dom w lobeliach 5

171,49 m² + kotłownia 6,89 m²
 + garaż 18,19 m²
 + strych 11,32 m²

Dom jednorodzinny
 5 pokoi, kuchnia, 3 łazienki, kotłownia, pralnia, garderoby, strych

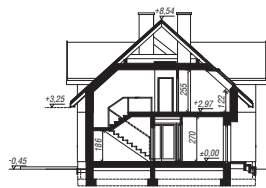
min. wymiary działki: 23,62 x 18,72 m
 po adaptacji:* 22,62 x 17,12 m

*Likwidacja wykuszy. Likwidacja okien w ścianie bocznej garażu, przeniesienie drzwi zewnętrznych do kotłowni na elewację ogrodową. Doprojektowanie okna połciowego na strychu.

powierzchnia podłóg: (227,23) m²
 powierzchnia zabudowy: 149,94 m²
 powierzchnia dachu: 264,70 m²
 kubatura: 1020,37 m³
 wysokość budynku: 8,99 m
 wysokość kondygnacji: 2,70 m

EP = 81 EU_{CO} = 32 [kWh/(m²·rok)]

Projekt zgodny z NOWYMI
 Warunkami Technicznymi 2017 r.



Dodatkowe informacje oraz zdjęcia z realizacji na www.archon.pl

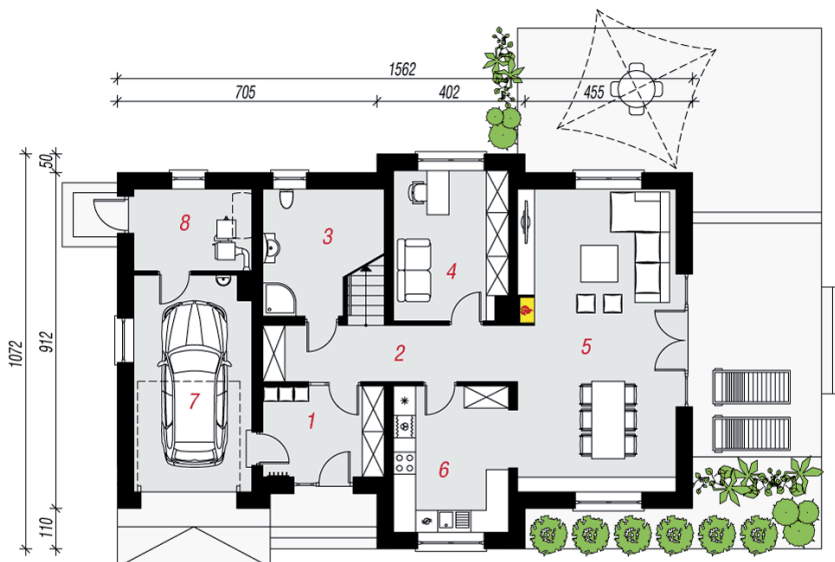


elewacja wejściowa

elewacja boczna

elewacja ogrodowa

elewacja boczna



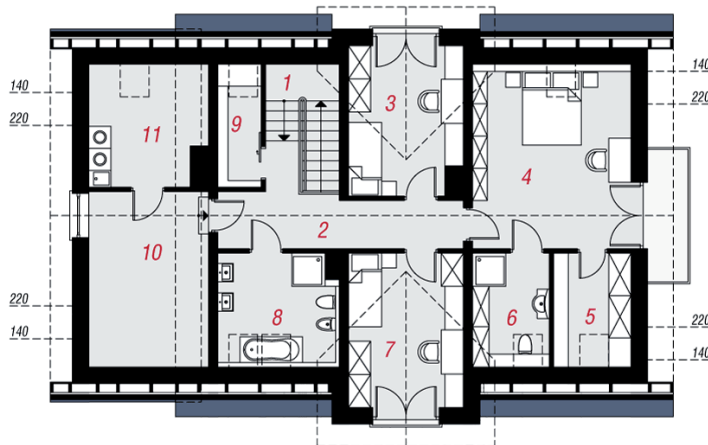
PARTER

Technologia i konstrukcja

ściany zewn.: pustak ceramiczny Porotherm 25 cm + styropian Termo Organika 20 cm + tynk; **strop:** płyta żelbetonowa; **schody:** żelbetowe, dwubiegowe; **dach:** dwuspadowy, nachylenie 42 st., więźba drewniana, dachówka ceramiczna; **kocioł:** na paliwo stałe + alternatywnie gazowy; **brama garażowa:** HÖRMANN

Do tego projektu możesz wprowadzić zmiany, na które wyrazimy bezpłatną zgodę. Więcej na www.archon.pl

PODDASZE



Opis pomieszczeń:

Parter (m ²)	110,23	(113,91)
1. Wiatrołap	7,92	
2. Korytarz	10,30	
3. Łazienka	7,31	(10,99)
4. Pokój	12,19	
5. Salon + Jadalnia	34,91	
6. Kuchnia	12,52	
7. Garaż	18,19	
8. Kotłownia	6,89	

Poddasze (m ²)	97,66	(113,32)
1. Schody	5,63	(5,63)
2. Korytarz	10,62	(10,62)
3. Pokój	11,99	(12,03)
4. Pokój	18,53	(21,17)
5. Garderoba	5,01	(6,28)
6. Łazienka	4,96	(6,22)
7. Pokój	12,72	(12,78)
8. Łazienka	7,64	(9,66)
9. Schowek	3,06	(3,76)
10. Strych	11,32	(15,15)
11. Pralnia	6,18	(10,02)

Zobacz dostępne wersje oraz projekty dodatkowych instalacji do projektu na www.archon.pl