



Dom w lobeliach 5

PEŁNOBRANŻOWE ODBICIE LUSTRZANE

171,49 m² + kotłownia 6,89 m²
 + garaż 18,19 m²
 + strych 11,32 m²

Dom jednorodzinny
 5 pokoi, kuchnia, 3 łazienki, kotłownia, pralnia, garderoby, strych

min. wymiary działki: 23,62 x 18,72 m
 po adaptacji:* 22,62 x 17,12 m

*Likwidacja wykuszy. Likwidacja okien w ścianie bocznej garażu, przeniesienie drzwi zewnętrznych do kotłowni na elewację ogrodową. Doprojektowanie okna połciowego na strychu.

powierzchnia podłóg: (227,23) m²
 powierzchnia zabudowy: 149,94 m²
 powierzchnia dachu: 264,70 m²
 kubatura: 1020,37 m³
 wysokość budynku: 8,99 m
 wysokość kondygnacji: 2,70 m

EP = 81 EU_{CO} = 32 [kWh/(m²·rok)]

Projekt zgodny z NOWYMI Warunkami Technicznymi 2017 r.

Dodatkowe informacje oraz zdjęcia z realizacji na www.archon.pl



elewacja wejściowa

elewacja boczna

elewacja ogrodowa

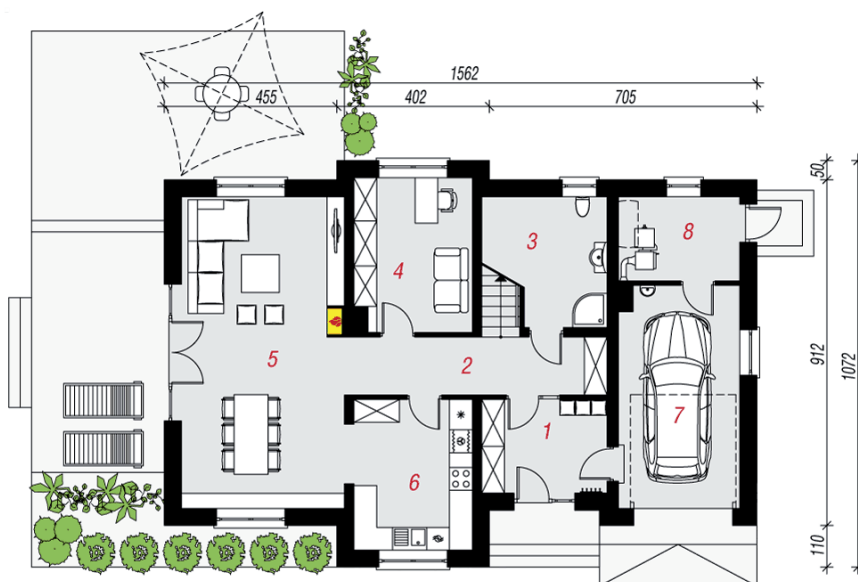
elewacja boczna

Technologia i konstrukcja

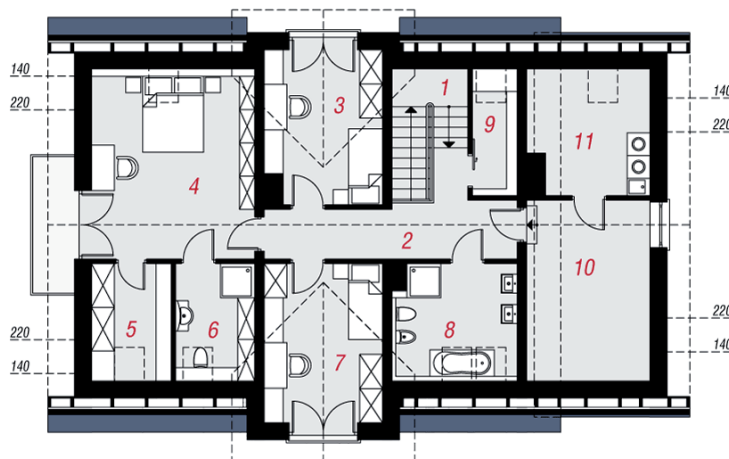
ściany zewn.: pustak ceramiczny Porotherm 25 cm + styropian Termo Organika 20 cm + tynk; strop: płyta żelbetowa; schody: żelbetowe, dwubiegowe; dach: dwuspadowy, nachylenie 42 st., więźba drewniana, dachówka ceramiczna; kocioł: na paliwo stałe + alternatywnie gazowy; brama garażowa: HÖRMANN

Do tego projektu możesz wprowadzić zmiany, na które wyrazimy bezpłatną zgodę. Więcej na www.archon.pl

PARTER



PODDASZE



Opis pomieszczeń:

Parter (m ²)	110,23	(113,91)
1. Wiatrołap	7,92	
2. Korytarz	10,30	
3. Łazienka	7,31	(10,99)
4. Pokój	12,19	
5. Salon + Jadalnia	34,91	
6. Kuchnia	12,52	
7. Garaż	18,19	
8. Kotłownia	6,89	

Poddasze (m ²)	97,66	(113,32)
1. Schody	5,63	(5,63)
2. Korytarz	10,62	(10,62)
3. Pokój	11,99	(12,03)
4. Pokój	18,53	(21,17)
5. Garderoba	5,01	(6,28)
6. Łazienka	4,96	(6,22)
7. Pokój	12,72	(12,78)
8. Łazienka	7,64	(9,66)
9. Schowek	3,06	(3,76)
10. Strych	11,32	(15,15)
11. Pralnia	6,18	(10,02)

Zobacz dostępne wersje oraz projekty dodatkowych instalacji do projektu na www.archon.pl