



Dom pod acerolą (G2)

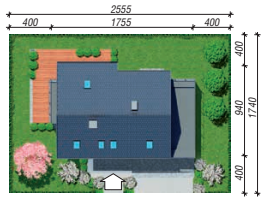
127,12 m² + kotłownia 17,07 m²
+ garaż 39,89 m²

Dom jednorodzinny
5 pokoi, kuchnia, spiżarnia, 2 łazienki, kotłownia, garderoby, pomieszczenie gospodarcze

min. wymiary działki: 25,55 x 17,40 m
po adaptacji:* 22,85 x 17,40 m

*Likwidacja wykusza oraz okien w ścianie bocznej garażu.

powierzchnia podłóg: (195,95) m²
powierzchnia zabudowy: 151,97 m²
powierzchnia dachu: 194,70 m²
kubatura: 872,97 m³
wysokość budynku: 8,62 m
wysokość kondygnacji: 2,66 m



Dodatkowe informacje oraz zdjęcia z realizacji na www.archon.pl



elevacja wejściowa

elevacja boczna

elevacja ogrodowa

elevacja boczna

EU_{co} = 37 [kWh/(m²·rok)]
EP(paliwo stałe) = 83 EP(gaz) = 67
EP(pellet) = 25

Zgodny z NOWYMI PRZEPISAMI 2017 r.

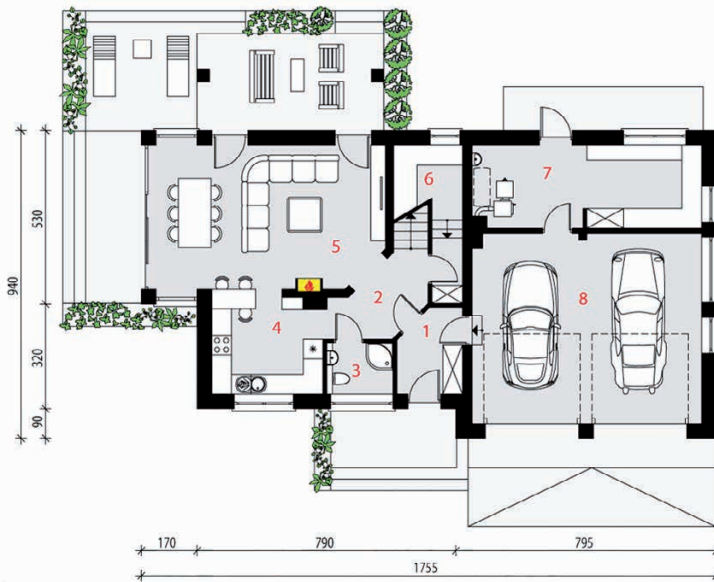
Technologia i konstrukcja

ściany zewn.: pustak ceramiczny Porotherm 25 cm + styropian Termo Organika 20 cm + tynk; **strop:** płyta żelbetonowa; **schody:** żelbetowe, dwubiegowe; **dach:** dwuspadowy, nachylenie 40 st., więźba drewniana, dachówka ceramiczna; **kocioł:** na paliwo stałe + alternatywnie gazowy; **brama garażowa:** HÖRMANN

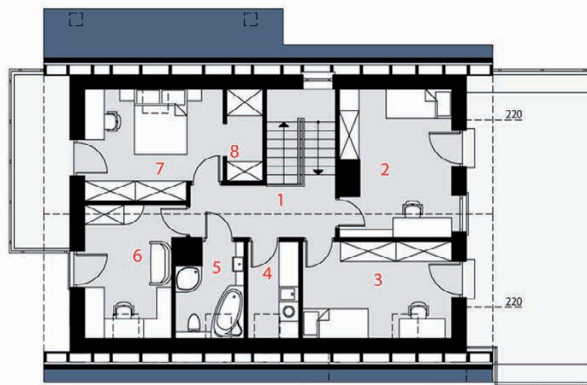
Do tego projektu możesz wprowadzić zmiany, na które wyrazimy bezpłatną zgodę. Więcej na www.archon.pl



PARTER



PODDASZE



Opis pomieszczeń:

| Parter (m ²) | 115,52 | (118,45) |
|--------------------------|--------|----------|
| 1. Wiatrołap | 4,63 | |
| 2. Hol | 5,93 | |
| 3. Łazienka | 3,01 | |
| 4. Kuchnia | 10,28 | |
| 5. Salon + Jadalnia | 30,07 | |
| 6. Spiżarnia | 4,64 | (7,57) |
| 7. Kotłownia | 17,07 | |
| 8. Garaż | 39,89 | |

| Poddasze (m ²) | 68,56 | (77,50) |
|----------------------------|-------|---------|
| 1. Hol i schody | 12,88 | (12,88) |
| 2. Pokój | 12,92 | (14,49) |
| 3. Pokój | 11,03 | (13,12) |
| 4. Pom. gospodarcze | 3,69 | (4,39) |
| 5. Łazienka | 4,40 | (5,35) |
| 6. Pokój | 9,74 | (10,95) |
| 7. Pokój | 11,48 | (13,41) |
| 8. Garderoba | 2,42 | (2,91) |



Zobacz dostępne wersje oraz projekty dodatkowych instalacji do projektu na www.archon.pl