

# Dom w idaredach 3 (T)

PEŁNOBRANŻOWE ODBICIE LUSTRZANE

Dom jednorodzinny z poddaszem użytkowym  
6 pokoi, 1 kuchnia, 2 łazienki, spiżarka, kotłownia,  
garderoby

**powierzchnia domu:** 135,88 m<sup>2</sup>  
(bez kotłowni)

**powierzchnia kotłowni:** 9,18 m<sup>2</sup>

**powierzchnia zabudowy:** 110,39 m<sup>2</sup>

**powierzchnia podłóg:** 161,81 m<sup>2</sup>

**kubatura:** 732,56 m<sup>3</sup>

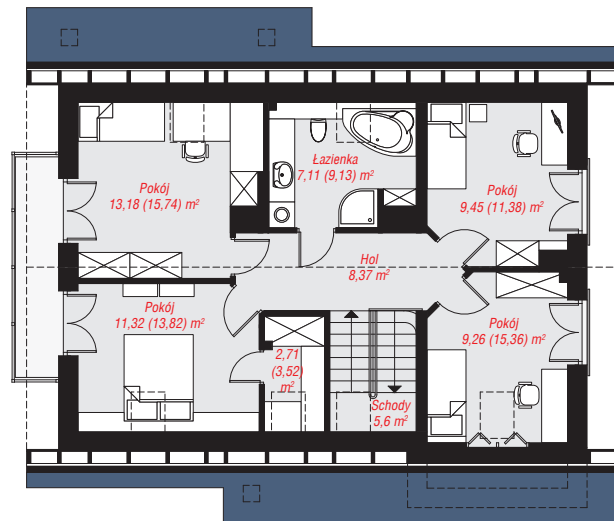
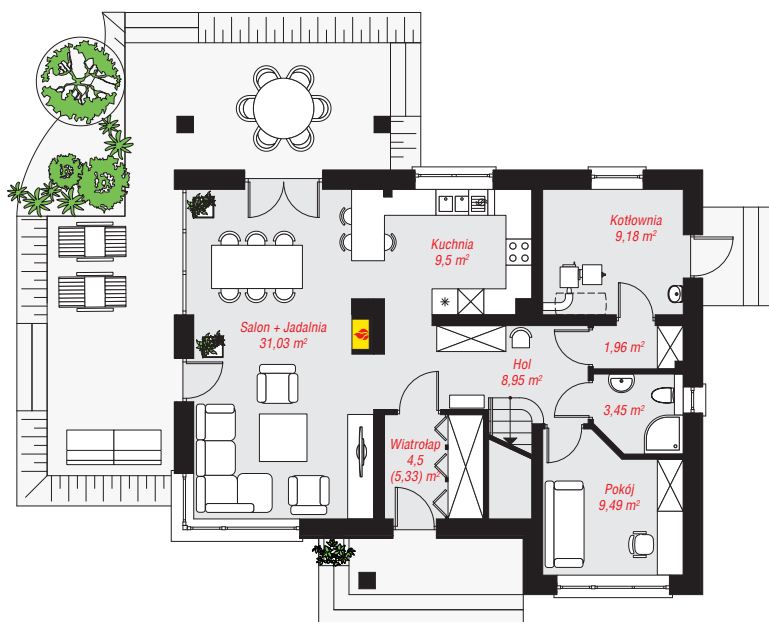
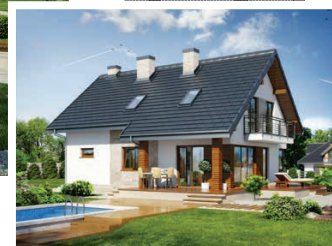
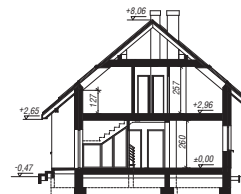
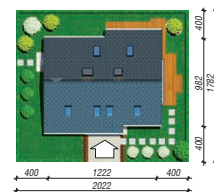
**wysokość budynku:** 8,53 m

**powierzchnia dachu:** 200,90 m<sup>2</sup>

**min. wymiary działki:** 17,82 x 20,22 m

## Technologia i konstrukcja

**ściany:** pustak ceramiczny Porotherm 25 cm, stropian Termo Organika 20 cm, tynk; **strop:** gęstożebrowy Teriva; **ścianka kolankowa:** 127 cm; **dach:** dwuspadowy, nachylenie 40 st., więźba drewniana, dachówka ceramiczna; **kocioł:** na paliwo stałe + alternatywnie gazowy



PARTER: 78,06 (78,89) m<sup>2</sup>

PODDASZE: 67,00 (82,92) m<sup>2</sup>



Do projektu możesz wprowadzić zmiany,  
na które wyrazimy bezpłatną zgodę.

Zobacz dostępne wersje projektu,  
wizualizacje wnętrz i zdjęcia z realizacji  
na [www.archon.pl](http://www.archon.pl)