



Dom pod acerolą (G2)

PEŁNOBRANŻOWE ODBICIE LUSTRZANE

127,12 m² + kotłownia 17,07 m²
+ garaż 39,89 m²

Dom jednorodzinny
5 pokoi, kuchnia, spiżarka, 2 łazienki, kotłownia, garderoby, pomieszczenie gospodarcze

min. wymiary działki: 25,55 x 17,40 m
po adaptacji:* 22,85 x 17,40 m

*Likwidacja wykusza oraz okien w ścianie bocznej garażu.

powierzchnia podłóg: (195,95) m²
powierzchnia zabudowy: 151,97 m²
powierzchnia dachu: 194,70 m²
kubatura: 872,97 m³
wysokość budynku: 8,62 m
wysokość kondygnacji: 2,66 m

EU_{co} = 37 [kWh/(m²·rok)]
EP(paliwo stałe) = 83 EP(gaz) = 67
EP(pellet) = 25

Zgodny z NOWYMI PRZEPISAMI 2017 r.

■ Dodatkowe informacje oraz zdjęcia z realizacji na www.archon.pl



elewacja wejściowa



elewacja boczna



elewacja ogrodowa



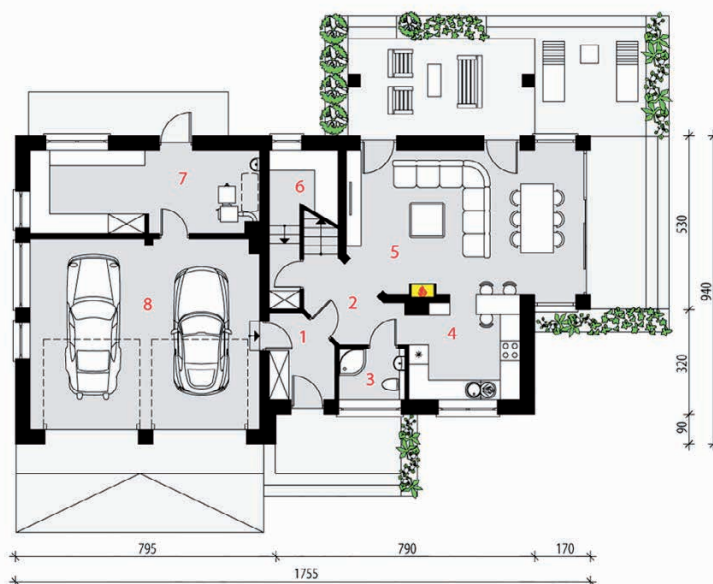
elewacja boczna

Technologia i konstrukcja

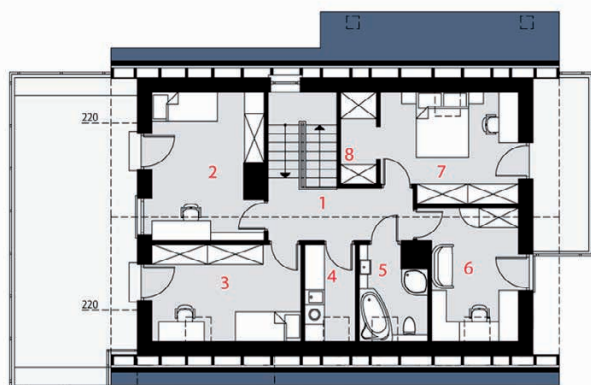
ściany zewn.: pustak ceramiczny Porotherm 25 cm + styropian Termo Organika 20 cm + tynk; strop: płyta żelbetowa; schody: żelbetowe, dwubiegowe; dach: dwuspadowy, nachylenie 40 st., więźba drewniana, dachówka ceramiczna; kocioł: na paliwo stałe + alternatywnie gazowy; brama garażowa: HÖRMANN

Do tego projektu możesz wprowadzić zmiany, na które wyrazimy bezpłatną zgodę. Więcej na www.archon.pl

PARTER



PODDASZE



Opis pomieszczeń:

Parter (m ²)	115,52	(118,45)
1. Wiatrołap	4,63	
2. Hol	5,93	
3. Łazienka	3,01	
4. Kuchnia	10,28	
5. Salon + Jadalnia	30,07	
6. Spiżarnia	4,64	(7,57)
7. Kotłownia	17,07	
8. Garaż	39,89	

Poddasze (m ²)	68,56	(77,50)
1. Hol i schody	12,88	(12,88)
2. Pokój	12,92	(14,49)
3. Pokój	11,03	(13,12)
4. Pom. gospodarcze	3,69	(4,39)
5. Łazienka	4,40	(5,35)
6. Pokój	9,74	(10,95)
7. Pokój	11,48	(13,41)
8. Garderoba	2,42	(2,91)



Zobacz dostępne wersje oraz projekty dodatkowych instalacji do projektu na www.archon.pl