

Willa Eliza 4 (G2)

PEŁNOBRANŻOWE ODBICIE LUSTRZANE

archon
PROJEKTY DOMÓW

Dom jednorodzinny piętrowy
6 pokoi, 1 kuchnia, 2 łazienki, spiżarka, kotłownia,
pralnia, garderoby, garaż

powierzchnia domu: 148,35 m²
(bez kotłowni, garażu)

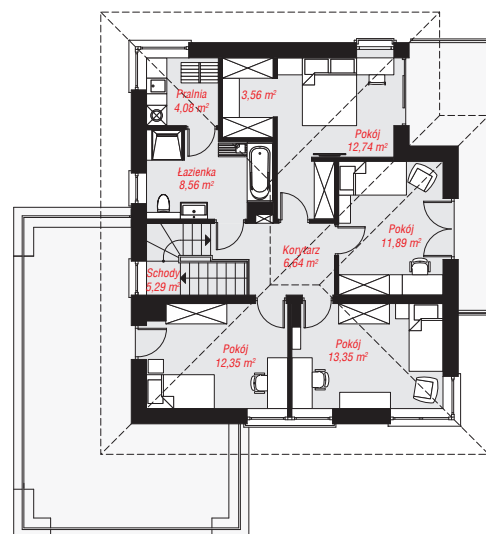
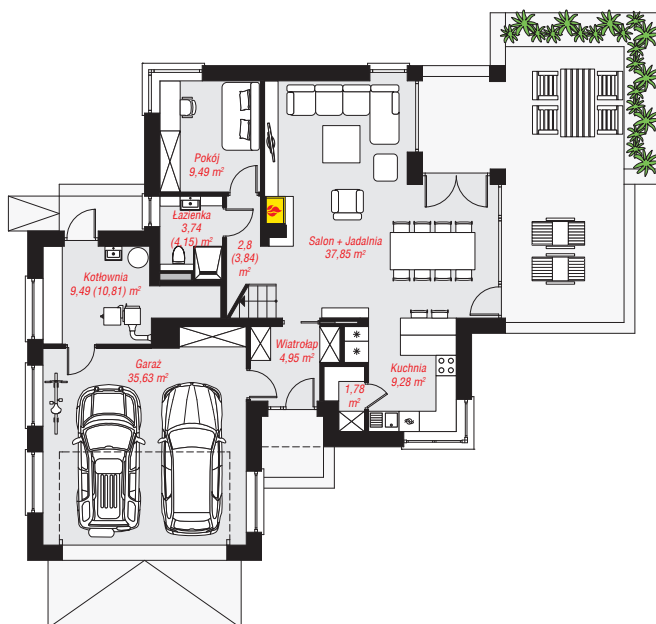
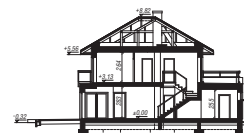
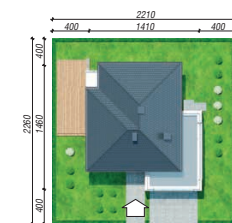
powierzchnia garażu: 35,63 m²
powierzchnia kotłowni: 9,49 m²

powierzchnia zabudowy: 155,23 m²
powierzchnia podłóg: 196,24 m²
kubatura: 1 037,18 m³
wysokość budynku: 9,14 m
powierzchnia dachu: 167,43 m²

min. wymiary działki: 22,60 x 22,10 m
po adaptacji*: 20,10 x 22,60 m
(Likwidacja wykusza oraz okien w garażu i kotłowni.)

Technologia i konstrukcja

ściany: pustak ceramiczny Porotherm 25 cm, styropian Termo Organika 20 cm, tynk; **strop:** płyta żelbetowa;
dach: czterospadowy, nachylenie 30 st., więźba drewniana, dachówka ceramiczna; **kocioł:** na paliwo stałe + alternatywnie gazowy



PARTER: 115,01 (117,78) m²

PIĘTRO: 78,46 (0,00) m²



Do projektu możesz wprowadzić zmiany,
na które wyrazimy bezpłatną zgodę.

Zobacz dostępne wersje projektu,
wizualizacje wnętrz i zdjęcia z realizacji
na www.archon.pl