

Dom w ismenach 2 (G2)

PEŁNOBRANŻOWE ODBICIE LUSTRZANE

Dom jednorodzinny parterowy
5 pokoi, 1 kuchnia, 2 łazienki, spiżarka, toaleta,
kotłownia, pralnia, garderoby, garaż

powierzchnia domu: 134,30 m²
(bez kotłowni, garażu)

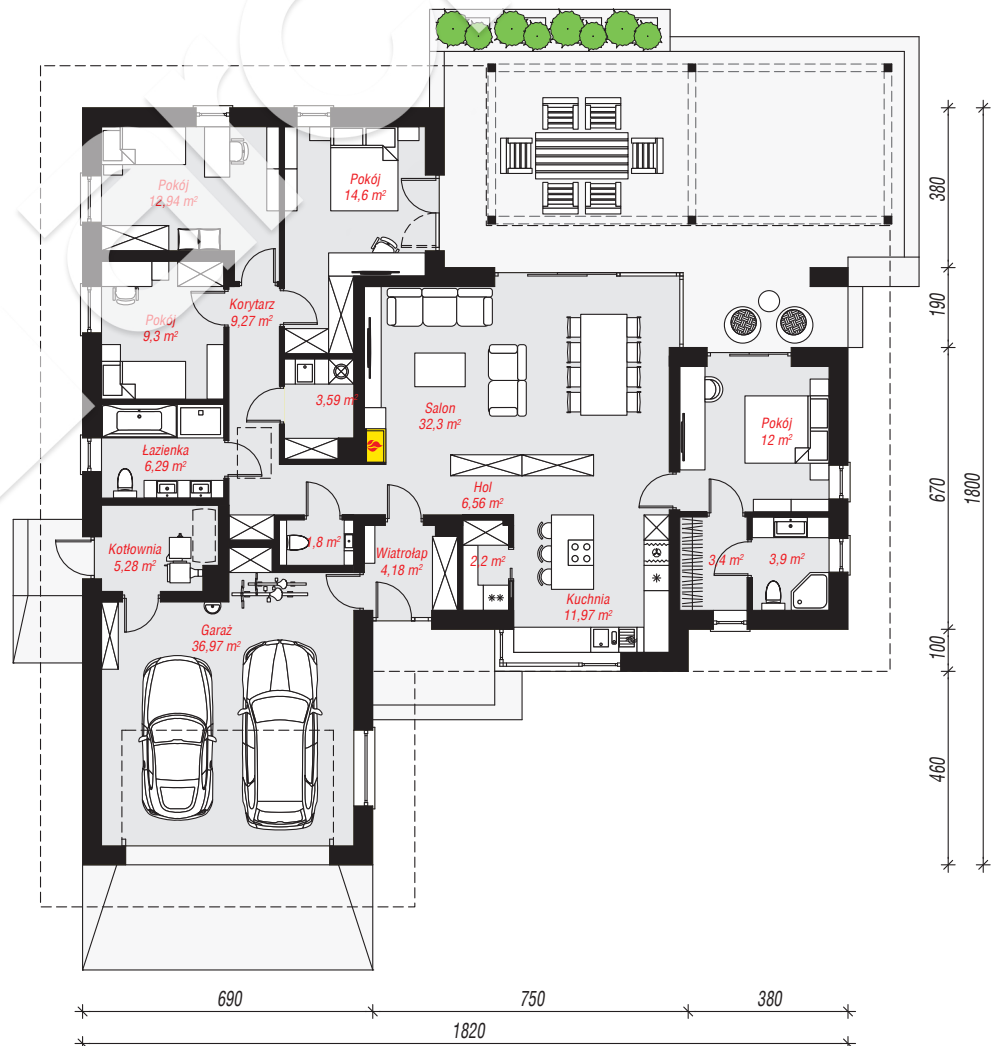
powierzchnia garażu: 36,97 m²
powierzchnia kotłowni: 5,28 m²

powierzchnia zabudowy: 233,93 m²
powierzchnia podłóg: 176,55 m²
kubatura: 1 193,85 m³
wysokość budynku: 6,58 m
powierzchnia dachu: 351,31 m²

min. wymiary działki: 26,00 x 26,20 m
po adaptacji*: 25,20 x 25,00 m
(Szerokość: likwidacja okien na elewacji bocznej w pokoju i łazience; długość: likwidacja okien w pokojach (elewacja ogrodowa).)

Technologia i konstrukcja

ściany: pustak ceramiczny Porotherm 25 cm, styropian Termo Organika 20 cm, tynk; **strop:** płyta żelbetowa;
dach: czterospadowy, nachylenie 30 st., więźba drewniana, dachówka ceramiczna; **kocioł:** na paliwo stałe + alternatywnie gazowy



Do projektu możesz wprowadzić zmiany,
na które wyrazimy bezpłatną zgodę.

Zobacz dostępne wersje projektu,
wizualizacje wnętrz i zdjęcia z realizacji
na www.archon.pl

