

# Dom w kortlandach (G2P)

Dom jednorodzinny z poddaszem użytkowym  
5 pokoi, 1 kuchnia, 2 łazienki, spiżarka, kotłownia,  
pralnia, garderoby, pomieszczenie gospodarcze,  
garaż, piwnica, strych

**powierzchnia domu:** 150,28 m<sup>2</sup>  
(bez garażu, strychu, piwnic)

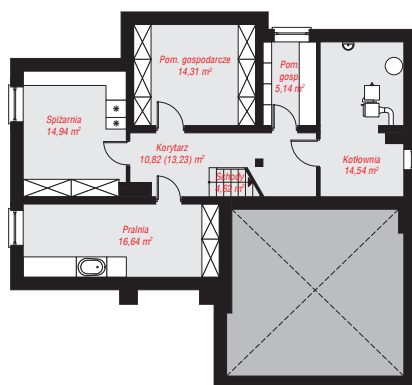
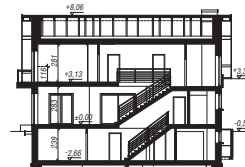
powierzchnia garażu: 35,16 m<sup>2</sup>  
powierzchnia piwnic: 81,01 m<sup>2</sup>  
powierzchnia strychu: 17,29 m<sup>2</sup>

powierzchnia zabudowy: 157,85 m<sup>2</sup>  
powierzchnia podłóg: 318,03 m<sup>2</sup>  
kubatura: 1 289,37 m<sup>3</sup>  
wysokość budynku: 8,56 m  
powierzchnia dachu: 261,30 m<sup>2</sup>

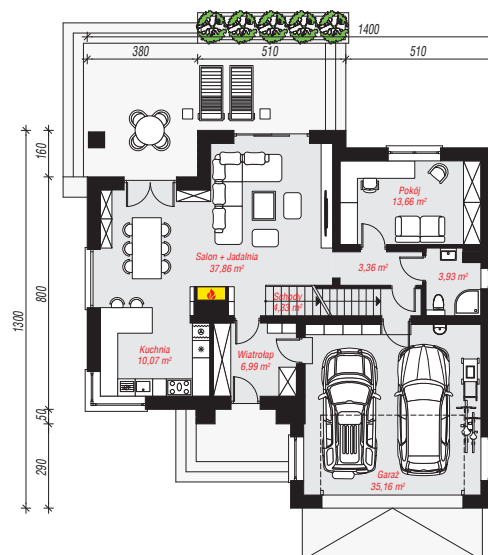
min. wymiary działki: 21,00 x 22,00 m  
po adaptacji\*: 21,00 x 21,00 m  
(Likwidacja okien na elewacji bocznej.)

## Technologia i konstrukcja

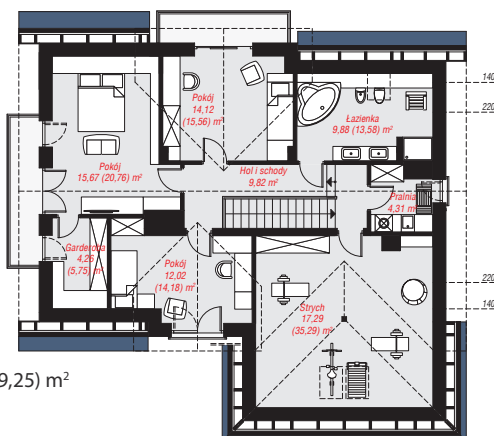
**ściany:** pustak ceramiczny Porotherm 25 cm, styropian Termo Organika 20 cm, tynk; **strop:** płyta żelbetowa;  
**ścianka kolankowa:** 116 cm; **dach:** dwuspadowy,  
nachylenie 38 st., więźba drewniana, dachówka  
ceramiczna, okno dachowe 3; **kocioł:** na paliwo stałe +  
alternatywnie gazowy



PIWNICA: 81,01 (83,42) m<sup>2</sup>



PARTER: 115,36 (0,00) m<sup>2</sup>



PODDASZE: 87,37 (119,25) m<sup>2</sup>



Do projektu możesz wprowadzić zmiany,  
na które wyrazimy bezpłatną zgodę.

Zobacz dostępne wersje projektu,  
wizualizacje wnętrz i zdjęcia z realizacji  
na [www.archon.pl](http://www.archon.pl)